



天草の夕陽



のんびり
歩いてね!



南阿蘇の菜の花



くま川下り



通潤橋の放水

自然も
おおらかです!



菊池溪谷



紅葉のつり橋



水俣・湯の児温泉

TVドラマの
ロケ地!



レトロな三角西港

熊本の温泉は
いいヨ~



八千代座(芝居小屋)

見事な芝居
小屋ですよ~



松浜軒

!
くまもと
サプライズ

くまもと

KUMAMOTO



くまもとサプライズキャラクター「くまモン」
くまもとサプライズ熊本県許可第1441号

発行 / 熊本県町村会

熊本県ってどこ?何があるの?何食べたらいい...?
そんな声にお応えして、グルメと観光情報を掲載しました!

熊本県31町村紹介ガイド

お取り寄せ&観光情報!!

お取り寄せ&
観光情報



発行 / 熊本県町村会
〒862-0911 熊本市健軍2丁目4番10号
TEL.096-368-0011 FAX.096-368-0004
発行日 / 平成23年11月22日

熊本は愛情たっぷり。

温泉に入りに来てね!

知ってた?!
日本一のトマト産地・熊本
トマトといえば熊本。最近では全国的に注目される“ブランドとまと”も注目を集めています。

トマトの産地
山都町

2つの海に恵まれた
“おさかな天国”

有明海と天草灘。豊かな海に恵まれて、美味しい魚介類があるから加工品も旨い!

新幹線も開業したバイ

夕陽がとってもきれいかバイ

熊本は鮮度いきいき。

芦北のうたせ船

熊本はこだわり品質。

日本一の石橋の郷

待った大草原も

畜産王国・熊本!
俺たちの牛肉は旨いよ~!
熊本の牛づくりの歴史は古く、上質なうえに健康な牛が全国各地へ出荷されています。

県産牛肉生産者のみなさん

熊本県ってどこ?何があるの?何食べたらいい...?
そんな声にお応えして、グルメと観光情報を掲載しました!

熊本県31町村紹介ガイド

お取り寄せ&観光情報!!

お取り寄せ&
観光情報

美味しいものは日本全国、どこでもあります。ですが、その土地の風土や人柄に支えられてきた本物の味は少なくなってきました。熊本の町村には、そんな味をはじめ、見どころがたくさんあります。今度の休日、ちょっと足を延ばしてみませんか?!

目次

- 03 美里町 みさとまち
- 04 玉東町 ぎよくとうまち
- 05 和水町 なごみまち
- 06 南関町 なんかんまち
- 07 長洲町 ながすまち
- 08 大津町 おおづまち
- 09 菊陽町 きくようまち
- 10 南小国町 みなみおぐにまち
- 11 小国町 おくにまち
- 12 産山村 うぶやまむら
- 13 高森町 たかもりまち
- 14 南阿蘇村 みなみあそむら
- 15 西原村 にしはらむら
- 16 御船町 みふねまち
- 17 嘉島町 かしままち
- 18 益城町 ましまち
- 19 甲佐町 こうさまち
- 20 山都町 やまとちよう
- 21 氷川町 ひかわちよう
- 22 芦北町 あしきたまち
- 23 津奈木町 つなぎまち
- 24 錦町 にしまち
- 25 あさぎり町 あさぎりちよう
- 26 多良木町 たらぎまち
- 27 湯前町 ゆのまえまち
- 28 水上村 みずかみむら
- 29 相良村 さがらむら
- 30 五木村 いつきむら
- 31 山江村 やまえむら
- 32 球磨村 くまむら
- 33 苓北町 れいほくまち
- 34 交通アクセス

このガイドブックは平成23年11月22日現在のものです。「お取り寄せ商品」の発行後の内容変更や価格改定などにつきましては、ご容赦ください。その他、季節等により掲載内容が違場場合もありますので、販売店にあらかじめご確認ください。

美里町

みさとまち
熊本県下益城郡美里町
三和420番地
Tel.0964-47-1111

自然と緑につつまれた石段と石橋の郷。

日本で一番、石橋の現存する町。大小、様々な石橋が今も使用されています。また、石段でも日本一の段数を誇り、皆さんの挑戦を待っています！

素敵な石橋揃ってます



霊台橋

1847年に架けられた、国指定重要文化財の石橋。県内屈指の大きさで、160年余り経つ今でも寸分狂いなく威風堂々とその姿を川面に映しています。現在は、歩行での通行のみ可能で、雄大な自然峡谷を眺めながら、美しい石組みの技を堪能できます。



日本一の石段

山頂付近の1200年もの歴史のある寺院を目指して登る、3333段の日本一の石段です。桜や紅葉などを楽しむハイキングコースとして多くの人達に親しまれています。



ハートを
見に来ない?!

二俣橋

双子の橋として知られ、11月から3月までの午前11時頃から正午頃までの間、橋の下を見ると川面には太陽の光がハートに輝いてみえる話題に!

玉東町

ぎよくとうまち
熊本県玉名郡玉東町
大字木葉759番地
Tel.0968-85-3111

みかんと史跡に彩られ、豊かな自然が色づくまち。

みかんの生産が盛んで、初夏になるとみかんの白い花が一斉に咲き、山一面に甘い香が漂います。近代日本の幕開けとなった西南戦争の史跡が点在し、歴史の舞台にもなった町です。

楽しい焼物見に来てネ



半高山戦跡・公園

半高山は“西南戦争の戦跡”吉次峠と接し、一体となった激戦地の一つです。現在では、桜の名所として知られ、展望所からは、大パノラマが展開されます。



木の葉猿窯元

木葉猿

“見える、聞かざる、言わざる”で有名な木葉猿は1300年の歴史を持ち、魔除け、子孫繁栄、安産子宝などの守り神として広く愛玩されています。

いろんな猿が
待ってます

もっこす猿窯元



ふれあいの丘交流センター

見晴らしの良い小高い丘に建てられた入浴施設。大浴場、家族風呂に加え、のんびりできると人気があるのが展望サウナ。玉東町の果物や野菜が買える売店では特産のハニーローザアイスクリームも販売されています。

お取り寄せ

素材の良さを最大限に活かした絶品プリン
美里ぶりん



「せに
なるよ!

- 販売者/レストラン 木香里(きごり)
Tel.0964-47-2211 Fax.0964-47-1925
- 販売期間/通年
- ご注文方法/電話・FAX
- 価格・内容量/1個250円 ※箱入り(4個・6個入りもあります)

ピクシェフ
松永 寛仁

お取り寄せ

伝統の味を新感覚で、まるで和製チーズ!
吉住さんちの豆腐のもろみ漬け「豆美(とうび)」



国産大豆、沖縄の天然にかりを100パーセント使用し、長期熟成させた奥深いまろやかな味わいです。和製チーズの様な感覚で食べやすく、味はプレーン、しょうが、ゆず、こしょうの4種類があります。

- 販売者/吉住豆腐店
Tel.Fax.0964-46-2137
- 販売期間/通年
- ご注文方法/電話・FAX・ホームページ
- 価格・内容量/1個630円 ※箱入り(2個・4個入りもあります)



お取り寄せ

平成22年度熊本県優良新商品表彰事業 最高“金賞”受賞
ハニーローザアイスクリーム



玉東町が日本一の栽培面積を誇るスモモ“ハニーローザ”のアイスクリーム。「おいしい」と高評価であるものの、生果を食べられる期間が短いため、「年中楽しんでほしい」との関係者の情熱からこだわりのアイスクリームが誕生しました。

- 販売者/玉東町ふれあいの丘交流センター
Tel.0968-85-6551
- 販売期間/通年
- ご注文方法/玉東町役場産業振興課にお問い合わせください
Tel.0968-85-3113
- 価格・内容量/250円



お取り寄せ

我が子を育てるように大切に、大切に、美味しさを育てました
青葉の会の「糖みつ」



熊本県玉東産さとうきびで作った無添加の自然のままに練り上げた、とろ〜り甘い糖みつです。ヨーグルトやコーヒーに入れてもよし。魚の煮付けに加えると旨みUP!是非一度使ってみてください。

- 販売者/青葉の会有限責任事業組合
Tel.0968-85-6013
- 販売期間/通年
- ご注文方法/ホームページから、お気軽にご注文ください
<http://www.aobanokai.jp/>
- 価格・内容量/500円(小)・850円(大)

私たちが
作ってます!



和水町

なごみまち
熊本県玉名郡和水町
江田3886
Tel.0968-86-5725



ほっ!とひと息。 なごみの時間が流れるまち。

菊水インターチェンジがあり、福岡都市圏まで60分というアクセスのよい町。豊かな自然と江田船山古墳や豊前街道を代表とする多くの歴史スポットもいっぱいです。

歴史ロマンが
お土産!



戦国肥後国衆まつり

毎年2月2日曜日に、町内にあった田中城を舞台として起こったとされる壮絶な戦いを再現する県内唯一の祭り。メインとなる迫力ある「武者行列と一揆の再現」、「先陣修羅レース」などが見どころで、田舎の味を堪能できる「楽市楽座」なども人気。



江田船山古墳

日本最古の本格的記録文書である75文字の銀象嵌(ぎんぞうがん)銘をもつ大刀が出土した事でも有名。前方後円墳で国指定史跡になっています。



ここが
入り口です!

トンカラリン

全長約445.1mの、狭い地下道の様な不思議な遺構物。名前の由来は、穴に石を投げ込むと「とんからりん」という音が聞こえるから??

南関町

なんかんまち
熊本県玉名郡
南関町大字関町1316
Tel.0968-53-1117



緑にいきづく 関所の里。

南関町は、福岡県大牟田市と隣接する山々に囲まれた自然あふれる県境の町です。昔は関所、今は九州縦貫高速自動車道の南関ICのある、県北の玄関口です。

昔、お殿様も
来ました!



県内外から
賑わいます



関所まつり

関所の町のシンボルとして平成元年から始まった「ふるさと関所まつり」。参勤交代さながらに執り行われる大名行列は、関所の町を今に伝えます。



古小代の里公園

こしょうだいのさとこうえん
県指定文化財の小代焼古窯跡を中心とした公園。四季折々に咲く花々を楽しみながら、のどかな焼き物の里の風景を眺めることが出来ます。周辺には5軒の窯元があります。



豊前街道南関御茶屋跡

細川藩主が参勤交替の道中に休憩・宿泊するために建てられたとされる御茶屋跡。建物は、南北に長い造りで、屋根には鬼瓦や軒瓦が葺かれています。現在はボランティアガイド「伝楽人」が見学者への説明や抹茶とお菓子でおもてなししています。

お取り寄せ

インディアンの
スタミナ源・アピオス
アピオス
かりんとう

アピオスは豆科の食物で、じゃがいもに似ていますが、カルシウムは約30倍、他の芋にはないビタミンEを含み、他にも高い栄養価があります。このアピオスを原料に、美味しい「かりんとう」を作りました。

- 販売者/肥後元氣村 緑彩館
Tel.0968-34-4221
Fax.0968-34-4224
- 販売期間/通年
- ご注文方法/電話・FAX
- 価格・内容量/1袋315円



お取り寄せ

菊水の古代ロマンを
お菓子にしました
卑弥呼の
贈り物

国指定文化財の江田船山古墳で行われる、神秘的な古代の祭りをイメージして名付けた焼き菓子です。ミルクキャラメルにくるみを加えタルトにし、形は江田船山古墳より出土した丸い銅鏡に見立てて創作しました。

- 販売者/菊水ロマン館
Tel.0968-86-3100
Fax.0968-86-3232
- 販売期間/通年 ※事前にお問い合わせください
- ご注文方法/電話・FAX
- 価格・内容量/1箱 1,150円



お取り寄せ

おばあちゃんが
孫に作った手造りの味
南関かりんとう

孫に食べさせたくて作ったのが始まりの「手造りかりんとう」なので保存料や着色料も一切使っておりません。味は5種類でプレーン、ごぼう、黒ごま、塩、バナナがあります。しっかり噛んで味わえる硬仕上げにしています。

- 販売者/南関かりんとう工房
Tel-Fax.0968-53-2114
- 販売期間/通年
- ご注文方法/電話・FAX
- 価格・内容量/1袋300円
ギフトセット1箱6個入り 1,800円



お取り寄せ

昔から伝わるユニークな
形の故郷の味
南関あげ

南関あげは、その工程のほとんどを手作業で作っています。南関あげ専用の豆腐を作り、スライスして水分をプレス機で絞り、ベテランの女性たちが手で一枚一枚、箸を巧みに使いながら2度揚げして作ります。

- 販売者/塩山食品株式会社
Tel.0968-53-0154
Fax.0968-53-2752
フリーダイヤル 0120-20-1134
- 販売期間/通年
- ご注文方法/電話・FAX
- 価格・内容量/化粧箱 南関あげ大(9枚入り) 1,250円



長洲町

ながすまち
熊本県玉名郡長洲町
大字長洲2766
Tel.0968-78-3211

“泳ぐ宝石”と、自然が織り成す美しいまち。

なんといっても「金魚の郷」として広く知られる県北の町。JRをはじめ、長崎県の多比良港を結ぶ有明フェリーの運航など、交通の便に恵まれたまちです。



的ばかり

四王子神社で行われる、約850年の伝統を誇る祭事。「ばかり」とは、「奪い合う」という意味の方言で、無病息災・家内安全を願う締め込み姿の男衆が、直径60センチ、重さ6キロの「的」を巡って激しい争奪戦を繰り広げます。



有明ソーラーパワー

日本最大級の規模を誇る太陽光発電施設で、約2万枚ものソーラーパネルが太陽の光に反射して輝く姿は圧巻です。



金魚と鯉の郷広場

昔から金魚養殖が盛んな町。5月に開催される火の国長洲金魚まつりや10月に開催される金魚と鯉の郷まつりは、多くの人で賑わいます。

大津町

おおづまち
熊本県菊池郡大津町
大字大津1233
Tel.096-293-3111

人と自然にやさしいつつじとからいもの里。

熊本市と阿蘇のほぼ中間にあり、本田技研工業(株)熊本製作所をはじめとする企業と豊かな自然が共存するまちです。安全で質の高い農産品も自慢です。



大津温泉 岩戸の里

白川のせせらぎを聞きながら満喫できる天然温泉。眺望の良い露天風呂が一番人気で、歩行浴も楽しめます。大津名産の“からいも”等も豊富に揃います。



本田技研工業(株)熊本製作所

国内のHondaで唯一の二輪車生産工場が大津町にあります。小型スクーターから大型二輪車まで幅広く生産しています。



大津つつじ祭

県内随一のつつじの名所「昭和園」。このつつじは町の花であり、祭りでは歩行者天国や音楽隊のパレード、子どもたちの武者行列が町の中心部を練り歩きます。昭和園では、満開のつつじに囲まれてカラオケマラソンや音楽祭も開催されます。

お取り寄せ

「夢のお告げが食べたい」が商品になった!

おにぎり天

お客さんの「夢で見たご飯が入ったてんぷらが食べたい」がきっかけになり、味付きご飯を入れておにぎりの形にしました。しそ梅ごはんと高菜ごはん、さけわかめごはんの3種類があります。



- 販売者/徳永蒲鉾店
Tel.0968-78-0007
- 販売期間/通年
- ご注文方法/電話
- 価格・内容量/1個150円

お取り寄せ

泳ぐ宝石がかわいいお菓子になりました
金魚もなか

「金魚もなか」は長洲で有名な金魚をモチーフにして作りました。つぶあん和白あんの2種類があり、箱もオリジナルのデザインで金魚がとってもお酒落でかわいいです。

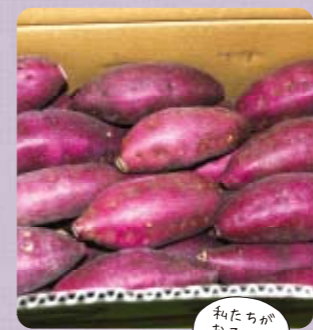


- 販売者/お菓子のよね村
Tel. 0968-78-0102
- 販売期間/通年
- ご注文方法/電話
- 価格・内容量/1個90円(6個入り650円・8個入り830円)

お取り寄せ

菊池の大地の恵み、そのまんま!
おおづかんしょ「ほりだし君」

大津町では、減農薬栽培で安全でおいしい甘藷「ほりだし君」が、町の特産ブランドとして売り出し中です。9月から11月に収穫し、畑の貯蔵庫でじっくり熟成させて出荷されます。だから、芋の甘味もぐっと増しておいしくなります。



- 販売者/JA菊池とれたて市場 大津店
Tel.096-293-3294
- 販売期間/9月から翌年6月ごろまで
- ご注文方法/電話
- 価格・内容量/3kg1,200円・5kg1,700円

お取り寄せ

「ほりだし君」が焼酎になりました!
本格芋焼酎「人生いもいも」

大津町のブランド甘藷「ほりだし君」を原料とした本格芋焼酎で、2009年にモンドセレクションで銀賞を受賞しました。ほんのり甘い香りとすっきりとした味わいが特徴です。人生いろいろな場面で、お楽しみください。



- 販売者/JA菊池 大津中央支所
Tel. 096-293-3213
Fax.096-293-2017
- 販売期間/通年
- ご注文方法/電話・FAX
- 価格・内容量/2,296円(720ml×2本)

菊陽町

きくようまち
熊本県菊池郡菊陽町
大字久保田2800
Tel.096-232-2111



豊穡な大地が広がる、 水と緑とにんじんの里。

大型ショッピングセンターなどが立並ぶ、熊本県でいちばんホットな住宅団地「光の森」が人気のまち。人口増加率も全国トップクラスで、農産物も豊富。

人参が美味しい町だよ



どうやってくり抜いた?

鼻ぐり井手

加藤清正公の治水事業の一環として、1608年に掘削され、その特徴は、硬い岩盤をカマボコ型にくり抜いてあることで生じる水流(渦)を利用して、井手底に堆積した土砂を下流へ排出する仕組みです。11月には「鼻ぐり井手祭」が開催されています。



菊陽町総合交流ターミナル「さんふれあ」

温泉、農産物直売所、レストラン等を兼ね備え、隣接地には、さんさん公園、図書館があります。温泉を楽しんで、新鮮な農産物をどうぞ。



ブランド野菜「菊陽人参」

熊本では、菊陽町といえば「人参」と答える人がほとんど。「菊陽人参」は国の産地指定を受けたブランドで、アイスクリームや焼酎も開発されています。

南小国町

みなみおぐにまち
熊本県阿蘇郡南小国町
大字赤馬場143
Tel.0967-42-1111



豊かな自然と温泉の郷 (きよらの郷)

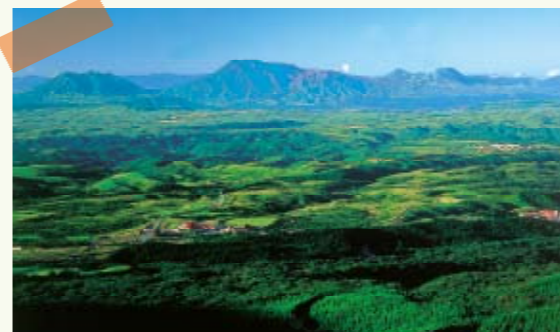
熊本県の阿蘇北部に位置し、お隣は大分県。熊本緑の百景で第1位となった瀬の本高原もあり、ドライブコースには最適のまち。人気の温泉めぐりもおすすです。

温泉も雄大だよ!



満願寺温泉

川沿いに並ぶひっそりとした温泉地。あちこちで温泉が湧き、近所の人々が野菜を洗ったりして生活に密着した温泉。川の中に湧く共同浴場もオススメ。



瀬の本高原

標高600m~800mのなだらかな高原で、緑の牧草がまるでジュータンのように広がります。大分県側へ上って行くと、阿蘇の五岳を雄大に眺めることができます。



名物! 入湯手形

黒川温泉

全国の温泉人気投票で見事、1位に選ばれた超人気の温泉。人気の秘密は露天風呂と3ヶ所の好きな温泉に入れる入湯手形。各旅館には様々な趣向を凝らした湯があり、どこかノスタルジックな湯治場風情が漂うところも人気の秘密です。

お取り寄せ

菊陽人参と菊陽米から焼酎できました!
本格キャロット焼酎「酔紅」

人参の一大産地から珍しい「キャロット」焼酎をお届けします。減圧蒸留のカメ仕込みで、芳醇でまろやかな口当たりが特徴。町内在住の「巨人の星」などで有名な漫画家、川崎のぼる氏オリジナルイラストラベルも好評です。



- 販売者/さんふれあ
Tel.096-232-8690
Fax.096-232-8692
- 販売期間/通年
- ご注文方法/電話・FAX
- 価格・内容量/3,000円
(720ml×2本+オリジナルグラス1個)

お取り寄せ

熊本県産ブランド牛を使っています!
肉巻きおにぎり(3個入り)

くまもとのあか牛「阿蘇王」、黒毛和牛プレミアム「和牛」、くまもとの「味彩牛」の3大ブランド牛を使い、お米も熊本県産にこだわりました。甘辛いたれの味がしみこんだおにぎりと3種類の牛肉の味が同時に楽しめます。



- 販売者/株式会社フジチク本店
フリーダイヤル 0120-22-8342
又は080-3577-4512(担当/松岡)
- 販売期間/通年
- ご注文方法/電話
- 価格・内容量/3個セット1,680円(関西までの送料込)
※沖縄・関西は別途送料がかかります

お取り寄せ

半解凍でおいしく芋もなかアイス
生クリーム入り「芋もなか」

冷やしていただく「和スイーツ」です。自社農園で栽培した甘味の強いさつまいもを使った芋餡に、生クリームやバターを練り込みました。最中の皮は別に包装しており、いつでもバリッとした食感をお楽しみいただけます。



- 販売者/社会福祉法人 青生会
Tel.096-232-9711
Fax.096-232-9708
- 販売期間/通年
- ご注文方法/電話・FAX
- 価格・内容量/5個入り750円・10個入り1,500円

お取り寄せ

舞茸の産地から
“カレー”に登場!
まいたけカレー

南小国産まいたけ100%使用のカレーです。館内のレストランで好評だったため、レトルトパックを発売しました。コクがあって低カロリーで売られています!



- 販売者/総合物産館 きよらカアサ
Tel.0967-42-1213
Fax.0967-42-0910
- 販売期間/通年
- ご注文方法/電話・FAX
- 価格・内容量/1箱 525円

お取り寄せ

田んぼと水がいいから米が旨い!
南小国町産米「あきげしき」

山間高冷地の優良米産地(阿蘇南郷・小国郷地区・標高400~800m)に適合した品種で、粘り気と甘味、歯ごたえと深い味わいのお米です。



- 販売者/総合物産館 きよらカアサ
Tel.0967-42-1213
Fax.0967-42-0910
- 販売期間/通年
- ご注文方法/電話・FAX
- 価格・内容量/5kg 1,750円(玄米)

お取り寄せ

舞茸が
お茶になった!
舞茸茶

南小国町産の舞茸を使って、美味しいお茶を作りました。スティックタイプになっていて便利です。舞茸の香りを存分に楽しめます。



- 販売者/総合物産館 きよらカアサ
Tel.0967-42-1213
Fax.0967-42-0910
- 販売期間/通年
- ご注文方法/電話・FAX
- 価格・内容量/24袋入 525円

小国町

おくにまち
熊本県阿蘇郡小国町
宮原1567-1
Tel.0967-46-2111

豊かな自然と温泉のまち

小国町は熊本県の最北端に位置する緑豊かな町です。日本が誇る世界的な医学者北里柴三郎博士や、坂本善三画伯といった先人を輩出しています。



鍋ヶ滝

お茶のCMロケ地となり、一躍小国町の観光名所に。滝の裏側に回ることが出来、そこからの眺めは水のカーテンのよう。ゴールデンウィーク期間は幻想的にライトアップされます。この滝から、車で5分のところに坂本善三美術館もあります。



わいた温泉郷

わいた温泉郷は小国富士と呼ばれ、四季折々の阿蘇の大自然を堪能することが出来ます。地面から立ち上がる蒸気を利用した「蒸鳥」は名物料理になっています。



杖立温泉

1800年もの開湯の歴史をもつ杖立温泉は、古くから湯治湯として栄えてきました。毎年、4月に開催される鯉のぼり祭りは小国町の春の風物詩として親しまれています。

産山村

うぶやまむら
熊本県阿蘇郡産山村
山鹿488-3
Tel.0967-25-2211

緑あふれる「草原」、「名水」、「温泉」で癒しのひと時を。

全国名水百選「池山水源」や「うぶやま温泉」を巡り、全国で2番目に古い歴史ある「うぶやま民宿村」でゆっくりのんびり過ごしてみませんか？



うぶやま民宿村

30種類を超えるといわれる自家製の「漬物」で知られる民宿。地元の食材を使った手づくりの美味しい郷土料理などでもてなしてくれます。



ヒゴタイ公園

ヒゴタイ公園は、春から秋にかけて四季折々の花が楽しめる公園。野の花博物館もあり、高原の花について学ぶことができます。隣接のキャンプ村も大人気です。



池山水源

熊本のおいしい水の代表として知られる水源地。毎分30トンの豊富な湧水を誇り、一帯は、樹齢200年以上といわれる巨木に囲まれる、癒しのスポットです。毎日たくさんの方が訪れていて、ポリタンクに水を入れて持ちかえる観光客も増加しています。

お取り寄せ

小国といえば「ジャージー牛乳」のまち 小国ジャージー乳製品セット



ジャージー牛乳は、乳脂率が高く、自然な甘味・豊かな風味とともに優れ、栄養価の高い牛乳です。ジャージー牛乳を使用しているヨーグルトはまったりとした口あたりと濃厚な味わいです。

- 販売者/物産館 びらみっと
Tel.0967-46-5558
- 販売期間/通年
- ご注文方法/電話
- 価格・内容量/各種セットがございます。
詳しくは、電話または、ホームページからお問い合わせください。



お取り寄せ

黒豚だって、阿蘇品質。健康で旨い! 小国黒豚セット



小国黒豚をふんだんに使用した、旨みたっぷり＆ジューシーなハンバーグが人気です。ほかにも、オリジナルのドライカレーやメンチカツなど、黒豚の旨みを最大限に生かした商品を手作りしています。

- 販売者/(財)学びやの里
Tel.0967-46-5560
Fax.0967-46-5561
- 販売期間/通年
- ご注文方法/電話・FAX
- 価格・内容量/2,000円～各種セットがございます。
詳しくは、電話または、ホームページからお問い合わせください。



お取り寄せ

牧場で作るから美味しいのです! まきばの洋菓子シリーズ



牧場で作った牛乳を新鮮なうちに本格スイーツにしました。濃厚な牛乳の風味と甘味が、他では真似のできないお菓子になりました。濃厚プリンやプッセ、ニューヨークチーズケーキなどご用意しています。

- 販売者/(株)うぶやま
Tel.0967-25-2900
Fax.0967-25-2888
- 販売期間/通年
- ご注文方法/電話・FAX・ホームページ
- 価格・内容量/ご予算に応じてご用意致します。
詳しくは、電話または、ホームページからお問い合わせください。



お取り寄せ

全国でも珍しい、貴重な牛乳使用! ブラウンスイスセット ●牛乳・飲むヨーグルトセット等



阿蘇の雄大な高原で放牧されているブラウンスイス牛乳は、濃厚なのに喉ごしスッパリ!この牛乳を使って作られた乳製品と手づくりケーキの数々。飲むヨーグルトも絶品です。

- 販売者/(株)うぶやま
Tel.0967-25-2900
Fax.0967-25-2888
- 販売期間/通年
- ご注文方法/電話・FAX・ホームページ
- 価格・内容量/各種セットがございます。
詳しくは、電話または、ホームページからお問い合わせください。



高森町

たかもりまち
熊本県阿蘇郡高森町
大字高森2168番地
Tel.0967-62-1111

南阿蘇の懐かしい風景と 終着駅のある田楽のまち。

名物トロッコ列車や田楽、ラクダの背中によく似た形の「らくだ山」、アーチ橋「奥阿蘇大橋」など、他では味わえない名物がたくさんあるまちです。



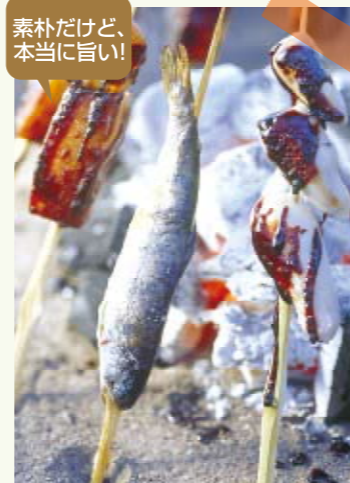
高森湧水トンネル公園

旧国鉄高森線と高千穂線を結び予定のトンネル跡をそのまま公園にしたもの。トンネル内は真夏でもひんやりと涼しく、夏は「七夕まつり」冬は「クリスマスファンタジー」のイベントが開催され、トンネル内は美しく幻想的な雰囲気に包まれます。



南阿蘇鉄道

全長約18キロの鉄道。南阿蘇の雄大な景色の中をのんびり旅する名物「トロッコ列車」はオープンデッキで、深い渓谷の上を渡るスリルも味わえます。



高森田楽

鎌倉時代にまで遡るほど、歴史の古い郷土料理です。特産の鶴の子芋、豆腐、こんにゃく、ヤマメ、サワガニなどを串に刺して囲炉裏で焼いて食べます。

素朴だけど、本当に旨い!

お取り寄せ

阿蘇百年蔵で作った
伝統の技の醤油
阿蘇の甘露醤油大吟

130年余りの伝統を引き継ぎ、現在5代目になります。百年の蔵で作る醤油は清らかな高森の地下水を使い、自家製のもろみを丹念に絞って寝かしたものです。かどの立たないマイルドな香りをご堪能ください。

- 販売者/豊前屋本店
Tel.0967-62-0535
Fax.0967-62-0537
フリーダイヤル 0120-13-0535
- 販売期間/通年
- ご注文方法/電話・FAX・ホームページ
- 価格・内容量/1ℓ×2本誌 1,575円
ピン1,8ℓ×2本誌 2,625円



私が5代目です!



お取り寄せ

根子岳に抱かれた
田舎作りの漬物
**阿蘇たかな漬
本漬**

徳丸漬物は阿蘇五岳のひとつ「根子岳」のふもとにあります。漬物と一緒に田舎を楽しんでいただけるように、日々地元の野菜を漬物にしております。阿蘇たかな漬は香りも良く人気の一品です。

- 販売者/阿蘇丸漬本店 徳丸漬物
Tel.0967-62-0096
Fax.0967-62-3197
- 販売期間/通年
- ご注文方法/電話・FAX・ホームページ
- 価格・内容量/200g 420円



これが阿蘇の味!



南阿蘇村

みなみあそむら
熊本県阿蘇郡南阿蘇村
河陰145番地3
Tel.0967-67-1111

世界一のカルデラと、 名水の生まれる村。

阿蘇くじゅう国立公園の南に位置し、雄大な南阿蘇の山と緑、そして「日本名水百選」に選定されている白川水源、数多くの由緒ある温泉が点在する村です。



温泉巡りが楽しめます

南阿蘇村温泉郷

数多くの温泉地が点在しています。それぞれ泉質が違い効能も様々。公共の温泉センターから老舗の温泉旅館まであり多くの温泉客で賑わいます。



白川水源

毎分60トンもの湧水量を誇る県内随一の水源。杉林に囲まれた水源地は、県内外から涼を求める人たちや美味しい水を汲みに来る人で、年中賑わっています。



一心行の大桜

樹齢400年を誇る「一心行の大桜」。春になると見事に咲き誇り、県内外から大勢の見物客で賑わいます。樹高14m、枝の差し渡しが東西21.3m、南北26.0mと桜の木としては最大級。品種は山桜で、遠くからでも見つけられほど大きいですよ。

お取り寄せ

日本の名水百選、
白川水源の水
白川水源

ナチュラルミネラルウォーター「白川水源」は、白川水源の清らかな水を「活かしたまま」ボトルングしています。地元の物産館や阿蘇白水温泉の他、宅配便を利用した全国各地への販売も行っております。

- 販売者/自然庵
Tel.0967-62-3303
Fax.0964-62-3304
- 販売期間/通年
- ご注文方法/電話・FAX・ホームページ
- 価格・内容量/2ℓ×6本 1,200円



名水を運びます



お取り寄せ

南阿蘇の恵みを
詰め合わせ!
**南阿蘇
ギフトセット**

名産の久木野そば、そばかりんとう、ブルーベリー手づくりジャム、柚子こししょう、たかなの油炒め、たかな漬などをセットにしました。南阿蘇の素朴ながらも温かい味わいを、ぜひご家庭で。

- 販売者/有限会社くぎのむら「あそ望の郷くぎの」
Tel.0967-67-3010
Fax.0967-67-3266
- 販売期間/通年
- ご注文方法/電話・FAX
- 価格・内容量/ご予算に応じて、ご用意いたします



※写真は3,000円セット



西原村

にしはらむら
熊本県阿蘇郡西原村
大字小森3259
Tel.096-279-3111

緑の高原に大風車が 舞う風のむら。

阿蘇くまもと空港が村の玄関口。だから東京の隣村。一年を通じて豊かな風に恵まれ、風力発電の真っ白い風車や美しいコスモスに映える俵山などがよく知られています。

風がきもちいい
村だよ



体験型交流会館「萌の里」

地元で収穫された新鮮な野菜や花、巻き寿司、お団子などの加工品が取り揃えられ、休日には渋滞も発生するほど賑わう物産館。田舎料理のレストランもあり、手作りの味を堪能できます。周辺は緑に囲まれたリフレッシュゾーンで、ドライブの休憩場所に最適。



阿蘇西原ウインドファーム

純白に輝く巨大な風力発電機群です。10基の風力発電機は、豊かな阿蘇の風でゆっくり力強く回り続け、約7,000世帯分の年間消費電力量を生み出します。



阿蘇ミルク牧場

熊本平野が一望できる高原に建つ牧場。牛の乳搾りや乗馬体験、名物ヤギレース等が楽しめます。自家製品のチーズやソーセージの販売、レストランも人気です。

お取り寄せ

阿蘇ミルク牧場からの
おくりもの
**ぜいたく乳製品
詰め合わせセット**



5種類の乳牛を育て、生乳を独自にブレンドし新鮮なまま牧場内の工場にて製造しています。フランスなどで修行を積み、2005年にはナチュラルチーズコンテストで金賞を受賞した工場長自慢の乳製品です。

- 販売者/らくのうマザーズ 阿蘇ミルク牧場
Tel.096-292-2100
Fax.096-292-2107
- 販売期間/通年
- ご注文方法/ホームページ
- 価格・内容量/4,000円(カマンベールチーズ・
ゴータチーズ・スパイスゴータチーズ・
スモークゴータチーズ・無塩バター・有塩バター)



お取り寄せ

人気のブランドに
なりました!
西原かんしょ



南阿蘇の玄関口にあたる西原村では、質のよいサツマイモがたくさん収穫されています。毎年、7月ごろから掘り出し、畑の貯蔵庫で熟成させてから出荷されています。美味しい食感と甘味をお楽しみください。

- 販売者/俵山交流館 萌の里
Tel.096-292-2211
Fax.096-292-2213

- 販売期間/8月~5月ごろまで
- ご注文方法/メール、ホームページから注文できます
- 価格・内容量/5Kg 1,800円
※時期によって価格が変わる場合がございます



御船町

みふねまち
熊本県上益城郡御船町
大字御船995-1
Tel.096-282-1111

名水と緑の高原と 恐竜「ミフネリュウ」の郷。

熊本市内中心部から車で15分。中心部を流れる一級河川緑川から緑豊かな自然があふれる山間部まで、癒しのパワーいっぱいのもちです。“かつば”が主役の祭りもあります!

ボクとどっちが
怖い?



御船町恐竜博物館

小学1年生の男の子が偶然、黒い何かを岩の中に見つけ、5年後、肉食恐竜の歯の化石と判明。これまでに御船町で発見された恐竜化石や世界各地の恐竜骨格が展示されている。



八勢眼鏡橋

熊本県指定重要文化財で、全長56m、幅4.35mもある石橋です。熊本と宮崎を結ぶ「日向往還」の一部で、今も往時の石置が残っています。春の桜の時期がおすすめ。



吉無田
水源



吉無田高原

標高600m~700mのなだらかな高原で、スロープを利用したローンスキーが大人気。また、パラグライダーを楽しんだり、マウンテンバイクにも挑戦できます。すぐ近くには人気の吉無田水源もあり、シーズンには県内外から多くの観光客が訪れます。

お取り寄せ

かあちゃんが育てた健康野菜で元気になろう
**かあちゃん市
お楽しみ野菜セット**

形や大きさは色々ありますが、旬の野菜を安く買えるとお好評です。中でも特産品の水前寺菜は作っている人が少ないので注文のお電話で確認してください。



※写真は2000円

- 販売者/かあちゃん市おふくろの店
Tel.096-282-6968
- 販売期間/通年
- ご注文方法/電話
- 価格・内容量/1,500円~
※季節により内容が変わります

お取り寄せ

恐竜の里オリジナルグッズです!
**御船恐竜博物館
オリジナルTシャツ**

九州でもめずらしい恐竜をテーマにした「御船恐竜博物館」のオリジナルTシャツ。ここでしか買えないレアなTシャツです。



- 販売者/御船町恐竜博物館
Tel.096-282-4051
Fax.096-282-4157
- 販売期間/通年(サイズ等、在庫確認が必要)
- ご注文方法/電話・FAX
- 価格・内容量/S・M・L 1,200円

お取り寄せ

食べてびっくり!
恐竜の卵?
恐竜の卵

まだ発見されていない恐竜の卵の化石に期待を込めてお菓子にしました。香ばしいアーモンドクリームをサンドして、どなたにでも好まれる味に仕上げました。



- 販売者/ケーキハウス ロシアン
Tel-Fax.096-282-3934
- 販売期間/通年
- ご注文方法/電話
- 価格・内容量/1個126円
(8・12・20個 箱入りもあります)

嘉島町

かしまち
熊本県上益城郡嘉島町
上島530番地
Tel.096-237-1111

日本の名水百選に選ばれた 清らかな湧水の郷。

熊本市の南東に隣接し、都市近郊でありながら清らかで豊富な水資源に恵まれたまち。町内のいたる所に湧水群があり、古くから「水の郷」として知られてきました。

サントリーで
ビール?!



浮島周辺水辺公園

町内に数多く点在する湧水のうちでも最大の湧水池。その一角にある湖面に浮かぶ竜宮城のような神社は「浮島さん」と呼ばれ、人々に親しまれ町のシンボルとなっています。一年を通じて澄んだ水が湧き、休日には釣りを楽しむ人々でも賑わいます。



サントリー九州熊本工場

工場見学と、出来たてのビールが試飲できる人気の観光スポットとなっています。隣接のレストランでは、ビールをはじめ手作りソーセージなどが人気。



どうか手足が
治るように

甲斐神社(足手荒神)

手足の神様として深い信仰を集め、地元では通称「足手荒神」と呼ばれています。毎年2月15日の大祭には、九州一円から訪れるたくさんの参拝者で境内はいっぱいとなります。

お取り
寄せ

嘉島大豆で体にも
おいしいドレッシング
**嘉島大豆
ドレッシング
「畑の貴婦人」**

嘉島町産大豆を使った低カロリー＆低コレステロールのドレッシングです。味はプレーン、柚子、ごまの3種類で、原材料はグレープシードオイル、天草塩、醸造酢など。卵は不使用でアレルギーの方にも安心です。

- 販売者/大豆工房かしま
Tel.096-237-2577
Fax.096-285-4280
- 販売期間/通年
- ご注文方法/電話・FAX
- 価格・内容量/200ml 840円・130ml 530円



お取り
寄せ

大豆から出来た
芳醇な味わい
**大豆焼酎
「嘉島」**

大豆を原料にした焼酎は全国でも珍しく、また町内限定販売という希少性もあり、プレゼントや贈答にも喜ばれています。嘉島町産大豆の旨みと甘味が凝縮され、癖のないやわらかな焼酎ができました!

- 取扱店/町内14の酒販売店
<http://town.kashima.kumamoto.jp/>
嘉島町企画情報課までお問い合わせください
Tel.096-237-2641
- 販売期間/通年
- ご注文方法/電話
- 価格・内容量/箱入り1本 1,400円
箱入り2本セット 2,835円



益城町

ましきまち
熊本県上益城郡益城町
大字宮園702
Tel.096-286-3111

水と自然が豊かな 空港のあるまち。

先端技術産業の研究開発機関やソフトウェア開発企業が集積しています。同時にスイカ、ブドウ、メロンなどの優れた農産物がたくさん収穫されるまちです。

東京から
90分ですヨ!



人気の
取水地です

潮井水源

豊富な湧水で知られ、地域の人々の大切な水源として護られています。緑の濃い林に囲まれ、湧水に泳ぐ鯉が訪れる人の目を楽しませてくれます。



グランメッセ

地方都市としては最大級のワンフロアー、1万人収容可能な展示ホールをもつ本格的展示施設です。様々な催しが開催されていますので、要チェックですよ。



テクノリサーチパーク

熊本県のテクノポリス構想によって整備されたテクノリサーチパーク。その中央にあるテクノ中央緑地は、噴水のある、珍しいヨーロッパ風の景観が特徴の公園で、休日には多くの親子連れで賑わいます。

お取り
寄せ

これが、熊本の
伝統の味です!
いきなりだんご

熊本県の最も有名な郷土菓子です。さつまいもの農家と契約し、一年間寝かせて甘みをたっぷり引き出したさつまいもを使っています。あんこも自家製です。すべて手作業で毎日作っています。



- 販売者/いきなり団子専門店 むさし本舗
Tel.096-289-2778
- 販売期間/通年
- ご注文方法/電話・ホームページ
- 価格・内容量/1個100円(つぶあん、こしあん)
10個入り 1,060円(箱代込み)

お取り
寄せ

キムチの里が熊本にあった!
**倭播椒(わばんしょう)
キムチ3種セット**

自家製の野菜と国産の白菜のみを使い、丁寧にひとつひとつ手作りしています。当社独自の巻き方と包み方にこだわり、キムチのやわらかな辛さと熟成した味わいを、3種類の味でお楽しみいただけます。



- 販売者/有限会社 吉原食品
Tel.096-286-7676
Fax.096-286-7868
フリーダイヤル 0120-88-0143
- 販売期間/通年
- ご注文方法/電話・FAX
- 価格・内容量/3,150円(300g×3種)

甲佐町

こうさまち
熊本県上益城郡甲佐町
豊内719番地4
Tel.096-234-1117

清流「緑川」が貫流する、 花と緑と鮎のまち。

熊本県のほぼ中央位置にあり、川をテーマにした観光資源も多い町。
国天然記念物の「麻生原のきんもくせい」が有名で、訪れる人々の心を癒しています。



塩焼きが最高です!

甲佐町やな場

その昔、肥後藩主が毎年とれたての落ち鮎を楽しみに訪れる場所だった「お梁」。自然の川の地形をそのまま利用し、竹で編んだ簀(す)に落ちてくる鮎をとる古式漁法です。情緒豊かななかやぶき屋根の下で鮎のフルコースが楽しめます。



津志田河川自然公園

“乙女河原”という奥ゆかしいネーミングを持つ河川公園。春～夏場にかけての絶好の川遊びのポイントで、休日にはバーベキューを楽しむ人々でいっぱいです。



甲佐町グリーンセンター

毎年10月から5月までの間、毎週日曜日にその場で登録料を払えば誰でも参加できる植木等の競り市が行われています。県内外から大勢の参加者が集まります。

お取り寄せ スイートコーン



甘くてクセになるスイートコーンが甲佐町の特産です。品種は「ゴールドラッシュ」と「味来」で、主に関東方面からの引き合いが多く、通常のトウモロコシよりも果皮が薄く食感がいいのと、糖度も高いために人気です。露地物も合わせて6月下旬まで出荷されます。ぜひ一度ご賞味ください!

- 販売者/JAかみましき
Tel.096-234-1155
- 販売期間/販売時期が限られていますので、お問い合わせください。
- ご注文方法/詳しくは、お問い合わせください。
- 価格・内容量/時期によって異なりますので、お問い合わせください。

お取り寄せ ニラ



ニラは、スイートコーンと並んで甲佐町で出荷額の最も高い農産物です。ニラは、ビタミンA、B2、カルシウム、カリウムなどの栄養成分を含む緑黄色野菜です。疲労回復、冷え性改善、食欲増進、老化防止の効能があると言われています。

- 販売者/JAかみましき
Tel.096-234-1155
- 販売期間/販売時期が限られていますので、お問い合わせください。
- ご注文方法/詳しくは、お問い合わせください。
- 価格・内容量/時期によって異なりますので、お問い合わせください。

山都町

やまとちょう
熊本県上益城郡山都町
下馬尾286-4
Tel.0967-72-1117

阿蘇と九州山地の 緑に囲まれた、癒しのまち。

熊本県の東部に位置し、お隣は宮崎県五ヶ瀬町。九州山地の山々と清流によって、起伏に富んだ美しい渓谷美が自慢のまちです。



馬見原弁当もお勧めです

日向往還 ひゅうがおうかん

熊本から宮崎・延岡へ至る旧藩時代の主要道・日向往還で、宿場町として栄えたのが馬見原地区。白壁・土蔵造りの商家、石畳の通り等、風情いっぱいの町です。



清和文楽

約160年前より伝承される、熊本県に残る唯一の人形芝居。日本古来の伝統建築技術の粋を集めて造られた専用劇場を持ち、定期公演も行われています。



通潤橋 つうじゅんきょう

1854年に造られた日本最大級のアーチ式水路橋。周辺の田畑に水を送るための石橋で、現在でも現役で活躍しています。1960年に国の重要文化財に指定され、八朔祭の時にも行われる放水は壮観です。橋の高さは約20mもあります。

お取り寄せ 道の駅「通潤橋」だけのオリジナル限定品 ゆずっ茶ロール

「道の駅 通潤橋」では、特色のある地元食材を活かした特産品を作っています。「ゆずっ茶ロール」は、無農薬矢部茶の風味いっぱいのロールケーキです。



- 販売者/道の駅 通潤橋
Tel.0967-72-4844
- 販売期間/通年
- ご注文方法/電話
- 価格・内容量/1本 800円

お取り寄せ 通潤酒蔵の無添加無着色の安心酒粕漬 通潤酒蔵酒粕漬

原材料の酒粕も通潤酒蔵で搾ったものを使い、野菜は2回塩漬けにした後、塩抜きしたものを天日干して酒粕に漬け込み、添加物が入っていません。



- 販売者/道の駅 通潤橋
Tel.0967-72-4844
- 販売期間/通年
- ご注文方法/電話
- 価格・内容量/1袋 550円

お取り寄せ 八百年の歴史を持つ平家落人の伝統保存食 豆腐のもろみ漬け 秘伝豆酪(ひでんとうべい)

天然にがりで作った自家製豆腐を、豆酪(とうべい)の為にだけに作りあげた特注のもろみに、6ヶ月以上漬け込みじっくり熟成させたものです。



- 販売者/道の駅 通潤橋
Tel.0967-72-4844
- 販売期間/通年
- ご注文方法/電話・ホームページ
- 価格・内容量/630円(4個セット 2,670円)

氷川町

ひかわちょう
熊本県八代郡氷川町
島地642番地
Tel.0965-52-7111

イ草とフルーツが実る 豊かな平野が広がるまち。

氷川町は熊本県のほぼ中央にある町。“熊本豊表”のブランドを支えるイ草の名産地として知られ、最高級品が日本全国に出荷されます。道の駅や景勝地、歴史史跡も豊富です。

グルメの
お集まりです!



道の駅「竜北」

国道3号線沿いにある「道の駅」で、安くて美味しい農産品や加工品が豊富に揃います。特に、特産の“吉野梨”の季節になると、満車になるほど賑わいます。レストランでは、毎日、地元の素材を使った郷土料理などが自由に選んで食べることができます。



竜北公園

道の駅・竜北から歩道橋でつながった公園。全長約126mのローラースライダーなど、子どもから大人まで楽しめる遊具が人気。桜、アジサイなどのお花見広場も完備。



雄大な
自然美は
圧巻!

県立自然公園 立神峡

五木五家荘県立自然公園にある立神峡は、高さ75メートル、幅250メートルの白い絶壁が絶景。キャンプ、水遊び、魚釣りなどが家族で楽しめます。

芦北町

あしきたまち
熊本県葦北郡芦北町
大字芦北2015
Tel.0966-82-2511

波穏やかな不知火海。 海の貴婦人が優雅に浮かぶ。

県立自然公園指定の美しいリアス式海岸を形容し“九州の地中海”とも呼ばれる、甘夏みかんやデコボン等の産地として知られる海と山のまち。

まるで
地中海だナ～



町は
江戸時代の
風情です

薩摩街道佐敷宿

薩摩街道は、熊本と鹿児島を結ぶ江戸時代の参勤交代道でした。その道中で宿場町として最も賑わったといわれているのが佐敷宿。往時の姿を今に伝えています。



御立岬温泉センター

熊本県を代表するマリッジスポット「御立岬公園」の中にある温泉。不知火海に沈む夕日を眺めながら入る露天風呂が人気です。



うたせ船

遠くから見ると白いドレスでおしゃれをしたように見えることから“海の貴婦人”とも呼ばれ現在、20隻あまりのうたせ船があり、通常の漁の他に、観光うたせ船も出港。漁を体験しながら、船上で海の幸づくしの料理を味わうことができます。

お取り 寄せ

大きいけれど繊細な味を
お楽しみください

晩白柚 (ばんぺいゆ)

八代特産の世界一大きい柑橘です。バスケットボールほどの大きさで、果実もジュシーで、甘い香りがただよいます。贈答品として人気NO.1です。



- 販売者 / 「道の駅竜北」物産館
Tel.0965-53-5388
Fax.0965-53-5600
- 販売期間 / (ハウスもの)12月中旬～1月中旬
(路地もの)12月中旬～3月上旬
- ご注文方法 / 電話・FAX
- 価格・内容量 / 化粧箱入り2玉 3,000～3,500円

お取り 寄せ

吉野梨を贅沢に使用し地元の
お母さんが作った逸品です!

梨の万能タレ

旬の時期に収穫した吉野梨、はちべえトマト、手作り味噌で作ったこだわりの逸品です。焼き肉、生野菜、炒めものなどおいしくいただけます。



- 販売者 / 「道の駅竜北」物産館
Tel.0965-53-5388
Fax.0965-53-5600
- 販売期間 / 通年
- ご注文方法 / 電話・FAX
- 価格・内容量 / 680円

お取り 寄せ

かんきつ類の王様晩白柚を
使った手作りドレッシング

晩白柚ドレッシング

ばんぺいゆの果実と果汁がいっぱい。柑橘らしい、さわやかな味で、オイルを利用したレギュラータイプとあっさりしたノンオイルタイプがあります。



- 販売者 / 「道の駅竜北」物産館
Tel.0965-53-5388
Fax.0965-53-5600
- 販売期間 / 通年
- ご注文方法 / 電話・FAX
- 価格・内容量 / 680円(200ml)

お取り 寄せ

あしきたの原料に
こだわって作りました

焼酎詰め合わせ

芦北町の大関米と大関山の原水を原料とし、ラベルも芦北で生産された和紙を使用した高級地酒です。フルーティでさっぱりとした味わいです。



- 販売者 / 芦北町物産館 肥後うらら
Tel.0966-87-2230
Fax.0966-87-2240
- 販売期間 / 通年
- ご注文方法 / 電話・FAX
- 価格・内容量 / 3,250円
(葎分720ml・夢あしきた720ml)

お取り 寄せ

「しらぬい」は、
みかんの王様

しらぬい

ポンカンと清見オレンジを掛け合わせて出来た「しらぬい」は、みかんの王様と言われるほど美味しくダイナミックです。糖度が高く贈り物に最適です。



- 販売者 / 芦北町物産館 肥後うらら
Tel.0966-87-2230
Fax.0966-87-2240
- 販売期間 / 12月～
- ご注文方法 / 電話・FAX
- 価格・内容量 / 3kg箱 3,000円～
※季節により価格は変わる事がございます

お取り 寄せ

うららオリジナルー押し商品
太刀魚浜焼 (たちうおはまやき)

太刀魚浜焼

太刀魚は熊本県芦北町の特産品で、道の駅のうらら内にあるお食事処「たばくまん」でも、太刀魚丼や太刀魚押し寿司として人気を集めています。



- 販売者 / 芦北町物産館 肥後うらら
Tel.0966-87-2230
Fax.0966-87-2240
- 販売期間 / 12月～
- ご注文方法 / 電話・FAX
- 価格・内容量 / 500円

津奈木町

つなぎまち
熊本県葦北郡津奈木町
大字小津奈木2123番地
Tel.0966-78-3111

金色に輝く彫刻と 緑に囲まれた海の町。

温暖な気候を利用して甘夏みかんやデコボンの果樹園が広がるまち。美術館や温泉、物産館などもあります。今も現役で活躍する眼鏡橋も多く点在するまちです。



モノレールで露天風呂へ!



彫刻の町

“緑と彫刻のあるまちづくり”をテーマに、町内には15体の彫刻が設置されています。彫刻を巡るマップもありますので、散策におすすめです。



つなぎ美術館

町の所蔵する絵画作品や優れた芸術作品を広く紹介する親しみやすい美術館。2階からは勾配が30度もある舞鶴公園までの241mをモノレールでつないでいます。

つなぎ温泉 四季彩

川のほとりに木造の建物が映える天然温泉。岩山の中腹にある展望露天風呂に入るためのモノレールがあり、眼下に広がる町並みと、遠くは海まで眺めることができます。レストランでは地元で獲れた太刀魚を使った丼が人気ですよ。

お取り寄せ

食べてびっくり「青いのに甘い」
スイートスプリング



津奈木町の温暖な気候の下で、スイートスプリング部会の農家で丹精込めて作りました。スイートスプリングは、カボスに似て皮が厚く、青い。見るからに酸っぱそうですが、食べるとうまいみかんです。

- 販売者/つなぎ物産館ギャラリー グリーンゲート
Tel.0966-78-2000
Fax.0966-78-2118
- 販売期間/12月上旬~2月中旬まで
- ご注文方法/電話・FAX
- 価格・内容量/贈答用 約5kg 3,000円(送料込)



お取り寄せ

見た目はレモンみたいな色だけど、甘いのだ!
はるか



見た目は、黄色くいかにもレモンのように「酸っぱそ〜」と思われるかも知れませんが、一口食べてびっくり!酸味がほとんど無く、名前のはるか(春香)のような爽やかなやさしい甘みが特徴です。

- 販売者/つなぎ物産館ギャラリー グリーンゲート
Tel.0966-78-2000
Fax.0966-78-2118
- 販売期間/2月~3月上旬
- ご注文方法/電話・FAX
- 価格・内容量/ 事前にお問い合わせください



錦町

にしきまち
熊本県球磨郡錦町
大字一武1587
Tel.0966-38-1111

球磨焼酎と、 剣豪とフルーツの里。

梨・桃・メロンなど、熊本県内でも品質の高いフルーツの産地として知られるまち。タイ捨流創始剣豪“丸目蔵人佐”の誕生の地で、今も剣道がとても盛んなまちです。



歴史ある蔵元です!



球磨焼酎

錦町には「六調子酒造」と「常楽酒造」の2社の酒蔵があり、昔ながらの濃厚な風味をもつ焼酎と豊富なフルーツを生かしたりキュールなども製造されています。



剣豪の里

江戸時代、「東の柳生・西の丸目」と謳われた丸目蔵人佐(まるめくらんどのすけ)。なんと若き日の宮本武蔵に勝負を挑まれ、勝ったという伝説もあります。



大平溪谷

新しくまもと百景にも選ばれている大平溪谷は、昔から地域住民に愛され、守られてきました。渓流釣りやキャンプサイトもでき、家族連れに人気です。

お取り寄せ

飲み口爽やかな本格焼酎仕込みの桃酒
桃楽園 (とうらくえん)



地元で取れた桃をつかった、甘く瑞瑞しい香り豊かな白桃を100%使用した、飲み口爽やかな本格焼酎仕込みの桃酒です。

- 販売者/常楽酒造株式会社
Tel.0966-38-4371
Fax.0966-38-4372
- 販売期間/通年
- ご注文方法/電話・FAX・ホームページ
- 価格・内容量/1,050円(500ml)

お取り寄せ

時代は熟成酒へ 球磨焼酎 長熟特吟
特吟 六調子 (とくぎん ろくちょうし)



清冽な球磨川水系の地下水を原料に500年の歴史と伝統の技術を継承する蔵元です。貯蔵熟成酒を主力としており、貯蔵技術の研究に力を入れております。

- 販売者/六調子酒造株式会社
Tel.0966-38-1130
Fax.0966-38-2464
- 販売期間/通年
- ご注文方法/電話・FAX
- 価格・内容量/本州価格2,335円(720ml)
九州価格2,286円(720ml)

お取り寄せ

コクがあって柔らかい
イチフサ 黒ホルモン



釜で炊き上げ秘伝のタレで味付けした伝統のイチフサ黒ホルモン。真空パックで冷凍してありますのでお店同様美味しく召しあがる事ができます。

- 販売者/市房食堂
Tel・Fax.0966-38-0071
- 販売期間/通年
- ご注文方法/電話・FAX・ホームページ
- 価格・内容量/530円(100g)

あさぎり町

あさぎりちょう
熊本県球磨郡あさぎり町
免田東1199番地
Tel.0966-45-1111

朝霧に包まれる、川と緑とやすらぎのまち。

2003年に近隣の上村、免田町、岡原村、須恵村、深田村の5町村が合併して誕生。くま川鉄道が町の中央を走り、歴史文化財も数多く点在するまちです。

幸福を呼ぶ
駅もあるよ!



おかどめ幸福駅

おかどめ幸福駅は、日本で唯一「幸福」の名の付く現役の駅です。駅周辺には幸福地蔵や巨大絵馬等があり、お隣にある売店では幸福キップが販売され、お土産やプレゼントとして人気です。



遠山桜

お茶畑の中に咲く一本桜。淡いピンク色の花をつけ、お茶の新緑と遠くに連なる山々に浮かびあがるように咲くことから、天空に咲く遠山桜とも言われています。



歴史の趣が
漂います

谷水薬師仁王像

日本七薬師の一つ谷水薬師の山門に立つ仁王像。噛んだ紙つぶてを仁王像に投げつけ、自分の病んでいるところに上手くくっつくと、病が治癒すると云われています。

多良木町

たらぎまち
熊本県球磨郡多良木町
多良木1648
Tel.0966-42-6111

中世の仏教文化が息づく里。

のどかな田園風景が広がる町には、国宝級の仏像が祀られ、お寺巡りの好きな人にはたまらない町。球磨焼酎の蔵元や観光農園などもあり、旅してみたい魅力が一杯です。

仏像巡りも
楽しいヨ!



約700年前の
作です



青蓮寺阿弥陀堂

分厚い茅葺き屋根の阿弥陀堂は、鎌倉時代の様式を今に伝える代表的な建築物です。本尊の木造阿弥陀如来像と両脇侍の立像は国の重要文化財に指定されています。



千年の目覚め 平成 悠久石

町内の御大師堂に鎮座する石は、平成18年7月の豪雨により土砂の中から突如出現。重さ約4tもの巨大な丸い石ですが、人工のものではなく自然の石です。



ブルートレインたらぎ

くま川鉄道多良木駅そばに、本物のブルートレイン寝台特急「はやぶさ」を3両購入し、簡易宿泊施設として平成22年7月にオープン。3両のうち、2両が宿泊施設で1両は交流の場として利用。温泉券付き1泊3,000円の格安料金で利用できます。

お取り寄せ

卵・コレステロールゼロ 豆乳マヨ



「あさぎり町産大豆」を100%使用した豆乳を使って作ったマヨネーズ風味調味料「豆乳マヨ」。卵の食べられない方や、アレルギーにお悩みの方からの問い合わせも多く、人気商品です。



- 販売者／(有)あさぎり町ふるさと振興社
Tel.0966-47-0590
- 販売期間／通年
- ご注文方法／電話・ホームページ
- 価格・内容量／480円 170g

お取り寄せ

花粉症対策・風邪気味・貧血気味の方におすすめ 霧のおくりもの



周りを山で囲まれたこの町の自慢は、豊かな自然と清らかな水で、そんな素朴な地で大地の力を借り、健康と美を追究して手作りで紫蘇を使って、作った極上の飲み物です。

- 販売者／霧の郷本舗
Tel・FAX.0966-45-0258
- 販売期間／通年
- ご注文方法／電話・FAX・メール
E-mail:ecolife@asagiri.jp
- 価格・内容量／1,050円 青・赤(各500ml)

お取り寄せ

安全・安心の 地産地消セット 特産品セットA

くま川鉄道多良木駅の隣にある物産館。人気のオススメ特産品をセットにしました。内容は米、干し椎茸、塩ワラビ、干したけのこ、焼酎ケーキ、豚骨生ラーメンで、特に「焼酎ケーキ」は酔っ払うほど美味しいと評判です。



素材が
おいしい!



- 販売者／多良木町えびす物産館
Tel・FAX.0966-42-1109
- 販売期間／通年
※季節によって、内容が変わる場合がございます。
- ご注文方法／電話・FAX
- 価格・内容量／5,000円

お取り寄せ

安全・安心の 地産地消セット 特産品セットB

こちらは3,000円のセットで、新米、干し椎茸、うめぼし、焼酎ケーキ、ブルートレインせんべい20枚がセットになっています。えびす物産館では、安心安全をモットーに、地元多良木町産にこだわって商品づくりを行っています。



- 販売者／多良木町えびす物産館
Tel・FAX.0966-42-1109
- 販売期間／通年
※季節によって、内容が変わる場合がございます。
- ご注文方法／電話・FAX
- 価格・内容量／3,000円

湯前町

ゆのまえまち
熊本県球磨郡湯前町
1989-1
Tel.0966-43-4111

くま川鉄道の終着駅がある“まんが”の町。

球磨川と九州山地に抱かれたのどかな里。グランプリ賞金50万円の那須良輔風刺漫画大賞や婦人会が作る漬物「市房漬」などが全国的に知られ、温泉も人気のまちです。

温泉とまんがの町だよ!



ゆのまえ温泉「湯楽里」

小高い丘に立ち、周囲を360度グルリと絶景を見渡せます。また、良質な湯が湧く温泉やレストラン、農産加工体験、宿泊施設など、ごゆっくりお過ごしいただけます。



湯前まんが美術館

くま川鉄道の終着駅「ゆのまえ駅」のそばにある、湯前町出身の漫画家・故那須良輔氏の偉業を展示・保存する美術館。収蔵されている作品は約6000点もあります。



歴史の重みを感じます

城泉寺

鎌倉時代の初めに建立されたと伝えられ、県内最古の木造建築です。境内には七重、九重、十三重の塔があり、七重、九重石塔が国指定重要文化財となっています。

お取り寄せ

母の知恵と愛がたっぷり
素朴な味の味噌漬け
市房漬のきりしぐれ

地元食材を使い、下村婦人会の皆で作る方や材料にこだわって作りました。自家製味噌から手作りする市房漬をみじん切りにした大人気の漬物です。



●販売者/下村婦人会市房漬加工組合
Tel.0966-43-3827
Fax.0966-43-3957

●販売期間/通年
●ご注文方法/電話・FAX
●価格・内容量/価格350円(120g)

お取り寄せ

全てが手作り
奥球磨伝承かねだの黒棒
かねだの黒棒

昭和10年創業以来、昔ながらの手作りの黒棒です。全て手作りの為、一日50パックしか作れません。黒砂糖のほど良い甘さが染みこんだ自然食品です。



●販売者/兼田製菓舗
Tel/Fax.0966-43-2122

●販売期間/通年
●ご注文方法/電話・FAX
●価格・内容量/1パック 315円(8個入り)

お取り寄せ

見てびっくり、
食べてにっこり
奥くま巻き

ふわふわケーキを50cmのなが〜いロールケーキにしました。「奥くま巻き」は、ふんわりとした生地、甘すぎないクリームが絶妙の美味しいロールケーキです。



●販売者/庄籠製菓舗
Tel/Fax.0966-43-2119

●販売期間/通年
●ご注文方法/電話・FAX
●価格・内容量/1,500円

水上村

みずかみむら
熊本県球磨郡水上村
大字岩野90
Tel.0966-44-0311

霊峰のふもとに広がる桜の里。

九州中央山地の懐深く抱かれた水上村には、日本三急流の球磨川の源流があり、春には市房湖畔は約1万本の桜で彩られます。温泉も豊富に湧き、グリーンツーリズムを満喫できます。

桜の時期が最高だよ!



評判の温泉です!



湯山温泉

市房山の麓に旅館や民宿が軒を並べ、湯治場風情が漂う温泉。第3セクター「元湯」は湯量豊富な温泉で、古くから地元の人たちに親しまれています。



市房山の大杉

熊本県下第2の高峰市房山。4合目にある市房山神宮までの参道には、高さ30~40mの杉が立ち並び、中には幹回り8mを超える大杉もあり必見です。



市房ダム湖

昭和35年に完成した多目的ダム。春には、周囲13.4キロメートルのダム湖に約1万本の桜が一齐に咲き、周回道路には桜のトンネルができます。「日本一の桜の里」をめざし、祭り期間中はライトアップされて夜桜が楽しめるようになっています。

お取り寄せ

大自然と球磨川の源流が
育てた水上のお米
奥球磨球磨川源流米

「市房山」や日本三急流「球磨川」など、豊かな自然に恵まれています。その球磨川の源流の水と水上村の肥沃な大地で、育ったヒノヒカリです。



●販売者/物産館水の上の市場
Tel/Fax. 0966-46-0111

●販売期間/通年
●ご注文方法/電話・FAX
●価格・内容量/5kg 2,600円

お取り寄せ

奥球磨の水上村で育まれた
本格手打ちそば
石うす挽きそば

そば専門店・山の幸館がお届けする石臼挽きそば。山紫水明の素晴らしい環境が、おいしいそばを育てます。そば通の人もうなること請け合いです。



●販売者/そば処 山の幸館
Tel/Fax. 0966-46-0052

●販売期間/通年
●ご注文方法/電話・FAX
●価格・内容量/1,150円(1袋3食×3)

食べてみてください!



相良村

さからむら
熊本県球磨郡相良村
大字深水2500-1
Tel.0966-35-0211

川辺川に恵まれた 水と緑とお茶の郷。

米・お茶・葉タバコ・メロンが特産の、清流川辺川が横断する村。
特にお茶は、生産量県内一。温泉や歴史的建造物なども多く残されています。

温泉に入りにおいでよ



ボクが目印だよ!



相良三十三観音めぐり

人吉球磨には相良三十三観音めぐりがあり、春と秋の彼岸に開帳されます。相良村には五つの観音様が祀られています。お遍路さんスタイルで巡ってみませんか?!



さから温泉 茶湯里(さゆり)

豊かな自然と美しい山々が眺望できる温泉宿泊施設です。特産である「お茶」を使った茶膳料理をメインに初夏から秋にかけては清流川辺川産の天然鮎などの地元産食材をふんだんに使った料理が有名。茶室やログハウス、プール(7月~8月)なども人気です。

専徳寺

2月~3月に開催される雛祭りイベントのメイン会場のひとつ。約3,000体の人形を一堂に展示します。歴史的価値のある人形も展示してあります。

お取り寄せ

球磨地方の豊富な地下水で育てじっくり炭火で焼いた
鮎甘露煮



生駒水産は、親子二代にわたり一年間に45~60万匹の鮎を育てています。熊本県「浜宮湧水」で丹精込めて育てたこだわりの鮎を使って、甘露煮を作りました。

- 販売者/(有)生駒水産
Tel.0966-22-4737
- 販売期間/通年
- ご注文方法/電話・FAX・ホームページ
<http://www.ikomasuisan.com/>
- 価格・内容量/800円(3尾入り)

昔ながらの味です



お取り寄せ

さから温泉・茶湯里
特性無添加の挽茶
挽茶(ひきちゃ)



温暖な気候と茶に適した土壌、球磨川を水源とする豊かな水の中でゆっくりと育つ新芽には、うま味成分であるアミノ酸や健康成分であるカテキンがたっぷり含まれています。

- 販売者/さから温泉・宿 茶湯里(さゆり)
Tel.0966-25-8111
Fax.0966-25-8113
- 販売期間/通年
- ご注文方法/電話・FAX
- 価格・内容量/600円



五木村

いつきむら
熊本県球磨郡五木村
甲字下手2672番地の7
Tel.0966-37-2211

自然が奏でる 子守唄の里。

“おどま盆ぎり、盆ぎり…”で始まる五木の子守唄は、日本の子守唄の原点。緑豊かな自然が残る五木村には、温泉センターや道の駅、民宿、ペンションなども揃っています。

子守唄発祥の地だって



神秘的川を見においで

白滝公園

公園の名称である白滝は、切り立った石灰岩の断崖のこと。まるで滝が流れ落ちるような白い岩と、下を流れるエメラルドグリーンの川との美しいコントラストが見事。



五木温泉「夢唄」

泉質は無色透明の単純アルカリ泉で、リュマチ、関節痛、慢性疾患などに効能があります。秋には紅葉を楽しみながら、冬には雪に包まれながら温泉に入れます。



道の駅「子守唄の里 五木」

国道445号沿いの緑豊かな場所にある道の駅。すぐ横に温泉館や子守唄公園もあり、かやぶきの民家では、五木の子守唄が聞けたり観光紹介もしてくれます。隣接の物産館では、特産の豆腐の味噌漬けや乾物など自然に育まれた特産品が揃います。

お取り寄せ

ひと味違う!
やまめ甘露煮
山女魚(甘露煮)

五木・川辺川の源流を使って育てたヤマメの甘露煮です。地元では、学校給食にも出るほどポピュラーな味で子どもも大好きです。



- 販売者/道の駅 子守唄の里「五木」
Tel.0966-37-2301
Fax.0966-37-2302
- 販売期間/通年
- ご注文方法/電話・FAX
- 価格・内容量/1,000円(5尾入)

お取り寄せ

旨い!シカ肉みそ煮
**たいぎゃあ
おいシカ肉みそ煮**

五木村の山中で育ったシカを、村内の専用工場ですべて下処理から調理まで行っています。鮮度の良い最高のシカ肉は美味しいですよ!



- 販売者/道の駅 子守唄の里「五木」
Tel.0966-37-2301
Fax.0966-37-2302
- 販売期間/通年
- ご注文方法/電話・FAX
- 価格・内容量/1缶840円

お取り寄せ

まさに濃厚な
ウニの味!
山うにとろふ

まるで濃厚で芳醇なチーズのように仕上げた「山うにとろふ」。九州産大豆と独自の製法でつくった堅豆腐を秘伝の味噌で半年間じっくりと低温成熟させました。



- 販売者/五木屋本舗
フリーダイヤル.0120-096-102
Fax.0120-3102-15
- 販売期間/通年
- ご注文方法/電話
- 価格・内容量/630円(150g)

山江村

やまむら
熊本県球磨郡山江村大字
山田甲1356番地の1
Tel.0966-23-3111

水とあふれる 心豊かなくりの里

のどかな田園風景と緑豊かな山々に囲まれた自然溢れる農山村。栗の名産地として知られ、「栗まんじゅう」が有名。ヤマメや鮎などが生息する九州有数の清流万江川が流れます。

栗の
名産地だよ!



くつろげる
和室です



時代の駅むらやくば

現存する役場庁舎としては、九州で最も古い旧山江村役場庁舎を再利用した都市と農村とを結ぶ交流の施設。地元でとれた食材を使ったランチを提供するレストランが人気です。



ボンネットバス「マロン号」

山江村のマスコット的な存在で、平成17年には産業遺産として認定。役場そばの車庫に展示保存されていてイベントでの展示・運行を行っています。

山江温泉ほたる

地元の日帰り温泉客にも人気がある天然温泉。14種類ほどあるお風呂は毎日通っても飽きないと大人気。また、宿泊施設「ほたる亭」もあり、山江村特産の栗や、山菜、川魚などを使った郷土色豊かな料理も楽しめます。

お取り寄せ

まんじゅうを割ったとたんに
栗の香りがする
山江 栗まんじゅう

甘みをおさえた「栗まんじゅう」です。蒸気で蒸し、マイナス30度で急速冷凍してありますので、食べる前に、もう一度蒸し直ししてお召し上がりください。



●販売者/株式会社やまえ
Tel.0966-22-7171
Fax.0966-23-3093

●販売期間/通年
●ご注文方法/電話・FAX
●価格・内容量/1パック600円(6個入り)

お取り寄せ

食べてニッコリ、
栗のうまみが一粒に凝縮
やまえ栗渋皮煮

球磨盆地にある山江村は日当たりのよい南向きの丘陵地が多く、栗の栽培に非常に適しています。真空パックでお届けします。



●販売者/有限会社やまえ堂
Tel.0966-24-7324

●販売期間/通年
●ご注文方法/電話・FAX
●価格・内容量/1パック630円(5粒真空パック)

お取り寄せ

お酒のつまみに
ご飯のお供に
やまめのオイル漬け

山江村の山奥深く、美しい川の水を使い毎年7万匹のやまめを育てています。そのまま食べてもよし、パスタやカルパッチョ風の料理によく合います。



●販売者/山江村ヤマメ生産組合
Tel.Fax.0966-28-2208

●販売期間/通年
●ご注文方法/電話・FAX・ホームページ
●価格・内容量/1,500円(100g)

球磨村

くまむら
熊本県球磨郡球磨村
大字渡内1730番地
Tel.0966-32-1111

球磨川の急流と 鍾乳洞の里。

日本三大急流で知られる球磨川が流れる静かな山里。村の約9割は森林で、森の恵みと川の恵みとともに暮らしてきた。最近ではラフティングのスポットとしても人気上昇中。

まるで
アイスリッパ!



ラフティングも
楽しい!

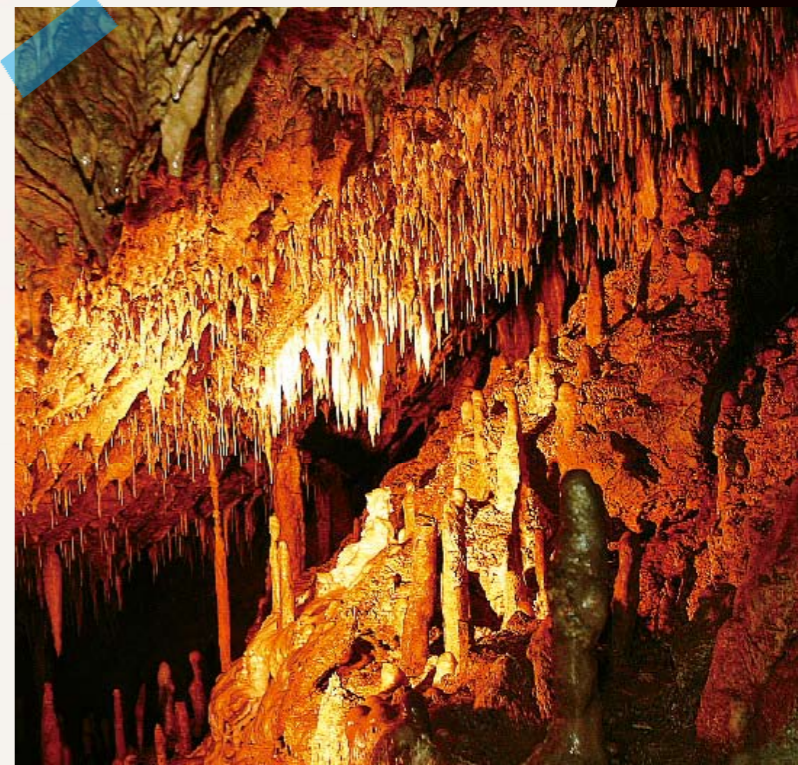
球磨川下り

船頭の見事な舵さばきでスリル満点の球磨川下り。山峡に広がる四季折々の風景や水面を渡る涼やかな川風をたっぷり堪能できます。



森林館 (エジソンミュージアム)

世界初、7つのドームから形成されたユニークな外観が特徴。森林の動き、樹木のしくみなどを楽しく伝えるロボット人形劇「森の劇場」も人気です。



球泉洞

昭和48年3月に発見された延長4.8kmの、日本で二番目に長い鍾乳洞です。およそ3億年前海底にあった石灰岩層が隆起してできたと推測されています。現在でも少しずつ侵食を続けており独自の生態系を持つ洞穴生物が生息しています。

お取り寄せ

手しおにかけた、
棚田の掛け干し米
棚田の掛け干し米

人の手で一つ一つ丁寧に掛け干したうまみ成分の凝縮したお米です。棚田の稲は、平地に比べ昼夜の温度差が大きいため、美味しいお米になるのです。



●販売者/物産館かわせみ
Tel.0966-32-0540
Fax.0966-32-0221

●販売期間/通年
●ご注文方法/電話・FAX
●価格・内容量/5kg 2,420円

お取り寄せ

まるでチーズのような
おいしさ
とうふの味噌漬

昔から、地元で保存食として愛されてきた豆腐の味噌漬。まるで、チーズのような味わいでお酒やご飯のお供に最適です。一勝地駅でも、人気の一品です。



●販売者/物産館かわせみ
Tel.0966-32-0540
Fax.0966-32-0221

●販売期間/通年
●ご注文方法/電話・FAX
●価格・内容量/630円(200g)

お取り寄せ

受験生に大人気
一勝地万十
(いっしょうちまんじゅう)

球磨村の紫まめ(紫そらまめ)を使用して、勝の刻印入りの縁起よい万十です。受験生の方がたに、合格祈願の商品として大人気。昔懐かしの美味しい味です。



●販売者/物産館かわせみ
Tel.0966-32-0540
Fax.0966-32-0221

●販売期間/通年
●ご注文方法/電話・FAX
●価格・内容量/1パック350円(5個入り)

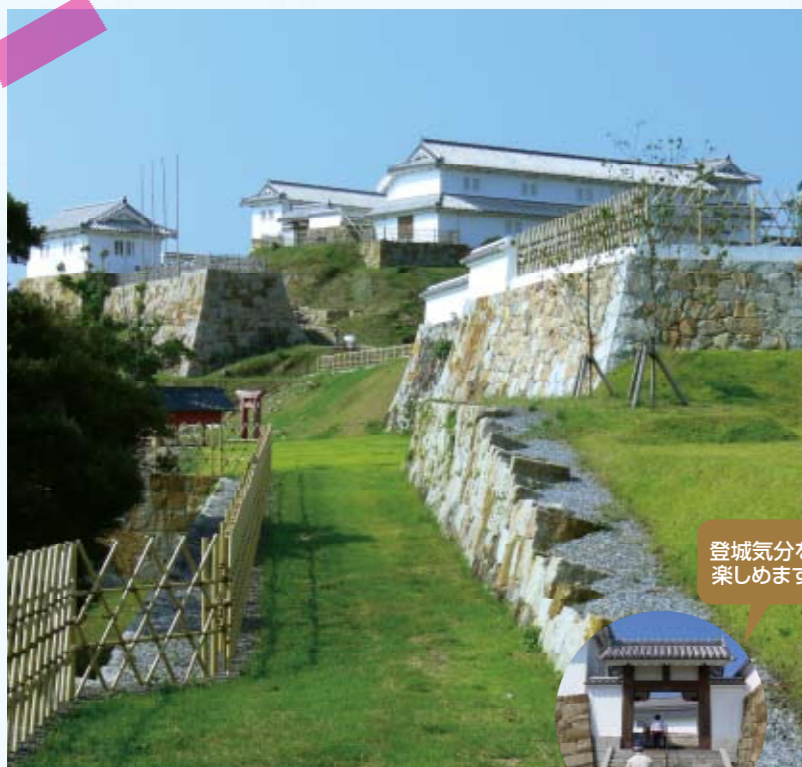
苓北町

れいほくまち
熊本県天草郡苓北町
志岐660番地
Tel.0969-35-1111

天草西海岸の 海と空と出会いのまち。

天草諸島の北西部に位置する美しい海のみち。文人墨客に愛され、与謝野鉄幹、北原白秋ら5人が“五足の靴”の旅を始めたのもここ。苓北町は歴史とロマンに溢れています。

海と空を
満喫しよっ!



登城気分を
楽しめます



富岡城・ビジターセンター

小高い丘の上に建つ富岡城。梯郭式平山城という建築様式で1602年に築城。三方を海に囲まれている為、城は自然の要塞となり、天草・島原の乱での攻撃にも揺がず、最後まで落城しませんでした。ビジターセンターも併設され、学ぶ観光を楽しめます。



苓北温泉センター「麟泉の湯」

海が見える高台にある温泉センター。大浴場と3つの家族風呂があり、天井のエアードームは開放感たっぷり。眺望もすばらしく雲仙岳から東シナ海まで一望できます。



四季咲岬

富岡半島の突端にあり、ツバキ、オニユリなど四季折々の花が咲きます。さまざまな野鳥の観察もでき、美しい夕景を楽しむ絶景スポットにもなっています。

お取り
寄せ

これぞ苓北の海の味
緋扇貝
(ひおうきがい)

自然豊かな苓北の海で育った「緋扇貝(ひおうきがい)」は、天然色鮮やかな貝殻と大きな貝柱が特徴です。お歳暮、ご贈答用にぜひお試しください。



- 販売者/天草漁協苓北支所
Tel.0969-35-0050
fax.0969-35-2295
- 販売期間/5月中旬頃まで
- ご注文方法/電話・FAX
- 価格・内容量/20個入り 3,800円(送料込)

お取り
寄せ

ポルトガルの
伝統的な絵タイル
天草アズレージョ

イラストレーター鶴田一郎氏、絵本作家の葉祥明氏の作品を、お二人の監修を得て天草アズレージョとして仕上げました。



- 販売者/苓北町商工会
Tel.0969-37-1244
Fax.0969-37-1245
- 販売期間/通年
- ご注文方法/電話・ホームページ
- 価格・内容量/葉祥明「イルカの家」(額付) 3,800円
鶴田一郎「まなざし」(額付) 7,000円

お取り
寄せ

海辺の柑橘は
美味しいです!
デコポン

抜群の甘さはもちろん、香りが濃く、甘くジューシーな風味が特徴。贈り物にも喜ばれる大きめサイズで、10玉程度入っています。



- 販売者/JAれいほく
Tel.0969-35-2174
Fax.0969-35-2379
- 販売期間/12月上旬~1月15日の間に
ご注文ください
- ご注文方法/電話・FAX
- 価格・内容量/特選3Lサイズ・3Kg 4,000円程度

●熊本までの主な交通アクセス

飛行機で



- 東京(羽田)~熊本間 (1時間40分)
- 名古屋(愛知)~熊本間 (1時間25分)
- 中部(愛知)~熊本間 (1時間15分)
- 伊丹(大阪)~熊本間 (1時間5分)
- 沖縄(那覇)~熊本間 (1時間25分)

新幹線で



- 新大阪~熊本 (約2時間59分)
- 岡山~熊本 (約2時間14分)
- 広島~熊本 (約1時間37分)
- 博多~熊本 (約33分)
- 長崎~熊本 (約2時間)
- 宮崎~熊本 (約3時間)
- 鹿児島~熊本 (約44分)

車で



- 福岡IC~熊本IC (約1時間20分)
- 佐賀大和IC~熊本IC (約1時間20分)
- 長崎多良見IC~熊本IC (約2時間20分)
- 大分IC~熊本IC (約2時間30分)
- 宮崎IC~熊本IC (約2時間20分)
- 鹿児島IC~熊本IC (約2時間10分)

31町村所在地MAP

県内の隅々まで魅力いっぱいの熊本。九州新幹線も開業し、各地からぐ〜んと近くなりましたヨ!



●熊本県31町村連絡先一覧

- | | |
|---------|------------------|
| ① 美里町 | Tel.0964-47-1111 |
| ② 玉東町 | Tel.0968-85-3111 |
| ③ 和水町 | Tel.0968-86-5725 |
| ④ 南関町 | Tel.0968-53-1111 |
| ⑤ 長洲町 | Tel.0968-78-3219 |
| ⑥ 大津町 | Tel.096-293-3111 |
| ⑦ 菊陽町 | Tel.096-232-2111 |
| ⑧ 南小国町 | Tel.0967-42-1111 |
| ⑨ 小国町 | Tel.0967-46-2111 |
| ⑩ 産山村 | Tel.0967-25-2211 |
| ⑪ 高森町 | Tel.0967-62-1111 |
| ⑫ 南阿蘇村 | Tel.0967-67-1111 |
| ⑬ 西原村 | Tel.096-279-3111 |
| ⑭ 御船町 | Tel.096-282-1111 |
| ⑮ 嘉島町 | Tel.096-237-1111 |
| ⑯ 益城町 | Tel.096-286-3111 |
| ⑰ 甲佐町 | Tel.096-234-1111 |
| ⑱ 山都町 | Tel.0967-72-1111 |
| ⑲ 氷川町 | Tel.0965-52-7111 |
| ⑳ 芦北町 | Tel.0966-82-2511 |
| ㉑ 津奈木町 | Tel.0966-78-3111 |
| ㉒ 錦町 | Tel.0966-38-1111 |
| ㉓ あさぎり町 | Tel.0966-45-1111 |
| ㉔ 多良木町 | Tel.0966-42-6111 |
| ㉕ 湯前町 | Tel.0966-43-4111 |
| ㉖ 水上村 | Tel.0966-44-0311 |
| ㉗ 相良村 | Tel.0966-35-0211 |
| ㉘ 五木村 | Tel.0966-37-2211 |
| ㉙ 山江村 | Tel.0966-23-3111 |
| ㉚ 球磨村 | Tel.0966-32-1111 |
| ㉛ 苓北町 | Tel.0969-35-1111 |