

# KUMAMOTO 45

熊本県内 45 市町村の魅力を伝える情報マガジン

2026-2027

熊本の 45 市町村から  
元気をお届けします!

特集 ふるさと納税ガイド

topics ・45 市町村の注目スポット  
・観光ニュース ・くまもと復興マップ



TAKE FREE

発行：熊本県町村会  
©2010kumamoto pref.kumamon#K33459



くまもとの“今”が分かる  
県内の全市町村の魅力をご紹介します!

TAKE FREE

2026 年 4 月発行

熊本県町村会 / 熊本県熊本市東区健軍2丁目4番10号 熊本県市町村自治会館6階 ☎096-368-0011

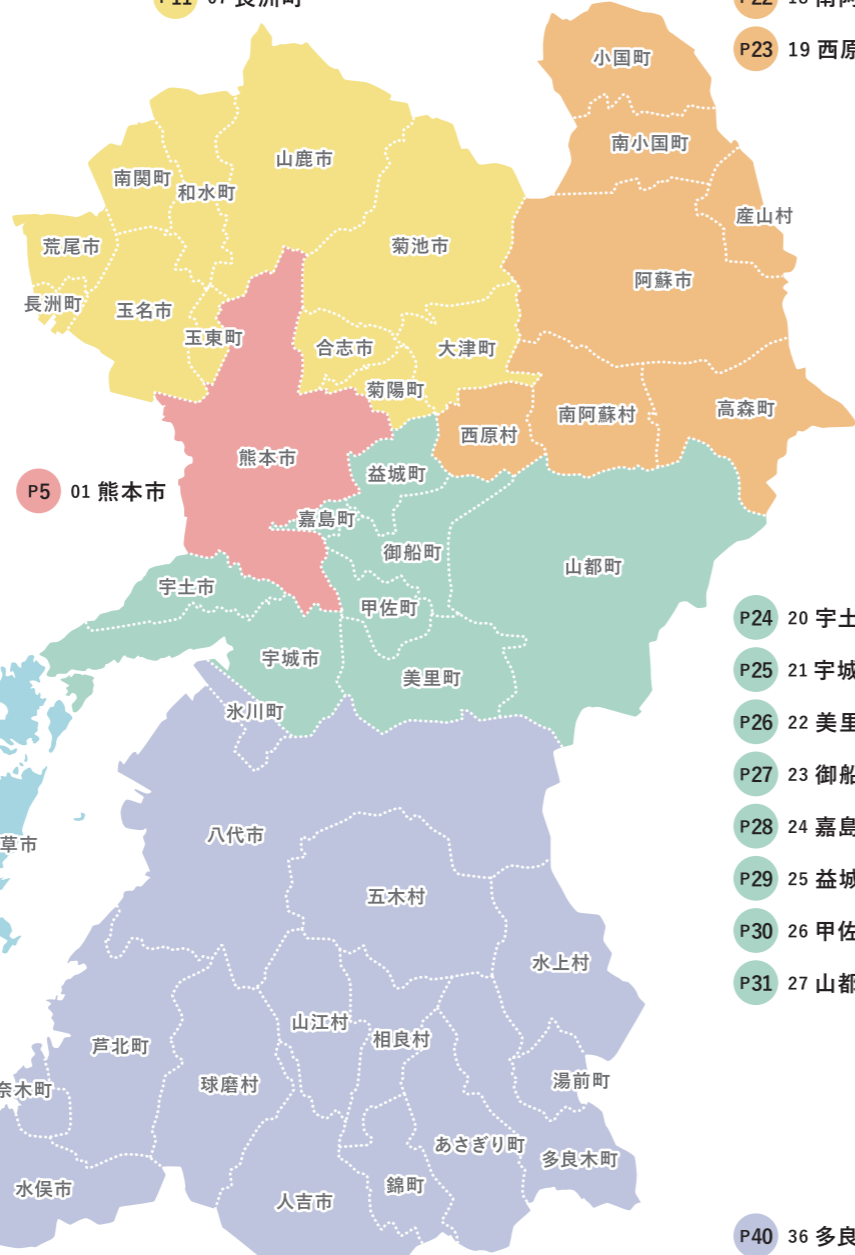
# 熊本県 45市町村ガイド INDEX

九州の真ん中に位置する熊本県。  
雄大な自然に抱かれ、  
おいしい食材や多彩な温泉、  
歴史ある町並みなど、  
魅力満載の45市町村がそろいます。

## 熊本県 DATA

面積 7409.48 km<sup>2</sup> (全国第15位)  
人口 約168万人 (2026年1月1日現在)  
県の木 クスノギ  
県の鳥 ヒバリ  
県の花 リンドウ  
県の魚 クルマエビ

- P6 02 荒尾市
- P7 03 玉名市
- P8 04 玉東町
- P9 05 和水町
- P10 06 南関町
- P11 07 長洲町
- P12 08 山鹿市
- P13 09 菊池市
- P14 10 合志市
- P15 11 大津町
- P16 12 菊陽町
- P17 13 阿蘇市
- P18 14 南小国町
- P19 15 小国町
- P20 16 産山村
- P21 17 高森町
- P22 18 南阿蘇村
- P23 19 西原村



## 熊本県への主なアクセス

関東から：羽田空港 → 約1時間40分 → 阿蘇くまもと空港  
東京駅 → 約5時間40分 → 熊本駅  
名古屋から：中部国際空港 → 約1時間25分 → 阿蘇くまもと空港  
県営名古屋空港 → 約1時間30分 → 阿蘇くまもと空港  
名古屋駅 → 約4時間5分 → 熊本駅  
関西から：伊丹空港 → 約1時間5分 → 阿蘇くまもと空港  
新大阪駅 → 約3時間 → 熊本駅  
広島から：広島駅 → 約1時間40分 → 熊本駅  
広島IC → 約4時間30分 → 熊本IC  
福岡から：博多駅 → 約40分 → 熊本駅  
福岡IC → 約1時間20分 → 熊本IC

- P24 20 宇土市
- P25 21 宇城市
- P26 22 美里町
- P27 23 御船町
- P28 24 嘉島町
- P29 25 益城町
- P30 26 甲佐町
- P31 27 山都町
- P32 28 八代市
- P33 29 氷川町
- P34 30 水俣市
- P35 31 芦北町
- P36 32 津奈木町
- P37 33 人吉市
- P38 34 錦町
- P39 35 あさぎり町
- P40 36 多良木町
- P41 37 湯前町
- P42 38 水上村
- P43 39 相良村
- P44 40 五木村
- P45 41 山江村
- P46 42 球磨村

## 発行のごあいさつ

熊本県内31町村と14市の「ふるさと納税」返礼品を紹介する『KUMAMOTO45』が刊行しました。  
今年も各自治体から自慢の逸品、名品、特産品が集まっています。  
納税の際に役立てていただければ幸いです。  
皆さんのお力で「熊本」はますます元気をもたらしています。

熊本県町村会会長 芦北町長 竹崎一成

## CONTENTS

3 熊本県 45市町村ガイド INDEX

4 特集  
ふるさと納税の  
人気返礼品紹介

くまもと45市町村の人気返礼品と  
最新観光ニュースをピックアップ

市町村紹介ページのQRコードから各市町村の  
ふるさと納税に関するWebページを閲覧することができます

50 TOPICS  
ONE PIECE 熊本復興プロジェクト 進行中!  
熊本県内で進行中の漫画「ONE PIECE(ワンピース)」と連携した  
熊本地震からの復興プロジェクトをご紹介します

51 TOPICS  
復興のシンボル・熊本城 完全復旧へ、さらなる前進

※掲載内容はすべて、2026年3月10日現在です。最新の情報がでない場合がありますので、ふるさと納税を行う際は、各市町村または最寄りの税務署へご確認ください。  
※掲載されている写真はほとんどがイメージです。実際の返礼品は、梱包状況等により写真と異なる場合があります。

表紙/熊本城

## 熊本県町村会について

大正9(1920)年創立。全国町村会や各都道府県町村会と連携して、町村や地方自治の発展のための活動を行っています。

DATA ▶ 〒862-0911  
熊本県熊本市東区健軍2丁目4番10号  
熊本県市町村自治会館6階  
☎096-368-0011

熊本県町村会





水や炭酸で割ってドリンクに。ヨーグルトやパンにかけても美味

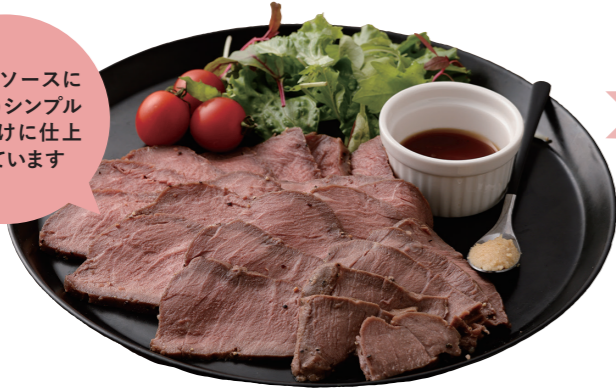


寄附 1万1000円以上の返礼品

### 果汁入りはちみつ

1946(昭和21)年創業の養蜂家企業「杉養蜂園」がお届け。ゆず蜜、ブルーベリー、巨峰、アセロラ、シャインマスカット、マンゴー、ストロベリー、ハニーレモン、メープルハニー、ハスカップ、抹茶の11種類から選べます。1000g×1本

専用のソースに合うようシンプルな味付けに仕上げられています



寄附 1万3000円以上の返礼品

### ローストビーフ 低温真空調理

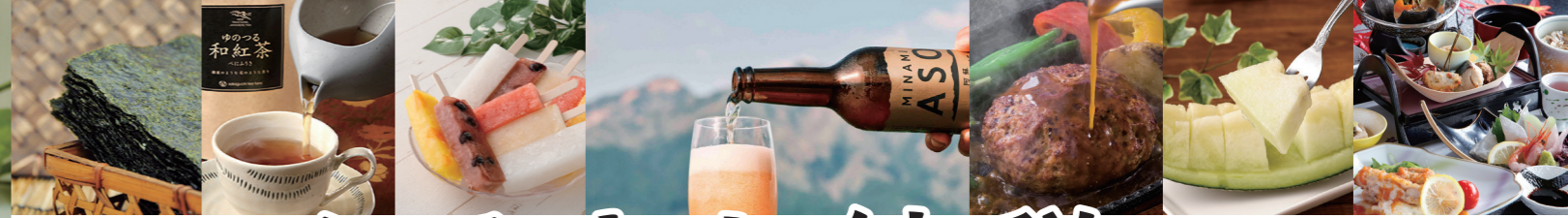
真空低温調理製法により、厳選した牛モモ肉をじっくり丁寧に焼き上げました。ウェットエイジング(真空熟成)することで、しっとりとした柔らかさを実現しています。専用ソース付き、1kg



寄附 1万2000円以上の返礼品

### ジュシー みかんジュース 100%(学給)

熊本県産を中心とした温州みかんを、1パックに約2.5個分使用したぜいたくなジュース。コクのある甘さとスッキリとした喉越しは果汁100%ならではです。125ml×36本



# ふるさと納税で 地元を応援!

温暖な気候と豊かな自然に恵まれた熊本は特産品も豊富です。ふるさと納税で熊本の自治体を応援しませんか。

## ふるさと納税 申し込みの流れ

ふるさと納税とは、自分の故郷や応援する自治体への寄附金のこと。ふるさと納税は、生まれ故郷でなくても寄附することが可能です。寄附金に応じて税金が控除され、特典として返礼品などをもらうことができます。まずは基本の流れを知っておきましょう。

### 1 寄附金額を決定しましょう

ふるさと納税で寄附した金額から2000円を差し引いた額が、所得税と住民税から一定限度まで控除されます。つまり、実質負担2000円で返礼品がもらえるという仕組みです。控除される金額は、個人の収入や寄附金額によって異なります。寄附上限額の概算は、総務省のふるさと納税ポータルサイトで確認できます。

### 2 寄附する自治体を選定

全国各地の市町村の返礼品はとにかく種類が豊富。各自治体のホームページなどから返礼品の内容を確認することができるので、自分の好みや家族と相談しながら、寄附する自治体を決めましょう。

### 3 申し込み・入金をします

郵送やファックス、メールなど、申し込み方法は自治体によって異なるので、まずは各自治体のホームページで確認しましょう。申し込み後は寄附金を入金します。納付書、現金書留、口座振込のほか、ホームページの場合はクレジットカードでの支払いを導入している自治体もあります。

### 4 商品が到着

申し込みと入金完了後、しばらくすると希望した返礼品と寄附金受領証明書が送られてきます。寄附金受領証明書は確定申告の際に必要になるので、きちんと保管しておきましょう。

### 5 寄附控除の手続きをします

寄附金控除の手続き方法は、各個人で異なります。確定申告が不要なワンストップ特例制度を利用する場合、確定申告が必要となる場合があります。まずは自分がどちらに該当するかを確認しましょう。総務省のふるさと納税ポータルサイトで確認できます。

ふるさと納税ポータルサイト

検索

## ワンストップ 特例制度とは

ふるさと納税をした後、確定申告をしなくても税金の控除を受けられる制度のこと。もともと確定申告が必要ない給与所得者や、1年間の寄附先が5自治体以下の人などが対象となります。ふるさと納税を納めた自治体に申請書を提出すると、申請を受け取った各自治体が、お住まいの自治体へ寄附情報を通知。手続き不要で、翌年の住民税が控除されます。

※申請期限は寄附をした翌年の1月10日(郵送の場合は必着)  
 ※年収2000万円以上の所得者、医療費控除や住宅ローン控除を受けるため確定申告が必要な方などは、確定申告で寄附金控除の申請が必要となります  
 ※1つの自治体に複数回寄附しても1自治体と数えられます

## NEWS topics



### 熊本市の奥座敷・植木温泉で 幻想的な光のイベントが初開催

“美肌の湯”が人気の植木温泉で、2025年12月に「UekiArtSpa 植木温泉 湯幻灯2025」が初めて開催されました。温泉の湯けむりと竹あかりの光が織りなすライトアップイベントで、会場にはトトロでしっとりとしたお湯を体感できる手湯・足湯コーナーや、多数のキッチンカーが登場。幻想的な夜の温泉街の散策を楽しむ人々にぎわいました。

## 世界に誇る地下水都市 柑橘ジュースは給食の定番

すべての水道水を地下水でまかなう地下水都市・熊本市。清らかな水と自然の恩恵を受けて、農産物の生産が盛んです。また、日本三名城の一つである熊本城、緑と情緒あふれる水前寺成趣園、美肌の湯として知られる植木温泉など、多くの観光資源に恵まれています。九州のほぼ中央に位置し、交通アクセスが良好なため九州観光の拠点としての役割も担っています。返礼品では、熊本県内の小中学校の学校給食として長年親しまれている「ジュシー みかんジュース100%」や、蜂蜜の優しい甘さと果汁の風味が好相性の「果汁入りはちみつ」が人気。「ローストビーフ 低温真空調理」は、低温でじっくり調理することで、しっとりとした食感を引き出しています。

## 01

熊本市 くまもと



WEBSITE その他の返礼品もチェック





「ことのみ」の愛称は“言葉が宿す実”という意味から生まれました

寄附 1万 3000円以上の返礼品

### ことのみ

「ことのみ」は荒尾梨の新ブランド。甘みや食感が人気の品種“あきづき”の中から厳選した大玉をブランド化しています。一つ一つ袋がけを施し、有機栽培により樹上で完熟させることで深い味わいを生み出します。3.5～4.0kg(6～9個前後)



1円単位で利用可能で、使用期限は6か月。事前に寄附しておくこともできます



### 荒尾市

ふるさと応援納税® 電子クーポン



寄附 1万 1500円以上の返礼品

### 潮風の薫り 3種セット

干満差日本一の有明海は、絶好の海苔の産地。栄養分やうま味成分がたっぷり詰まった海苔に育ちます。1916(大正5)年創業の「若新」では、自社加工により有明海産の海苔をおいしく仕上げています。焼きのり・味付のり・ちよっと塩味の全3種(各6切6枚×10袋)

寄附 5000円以上の返礼品

### 現地決済型ふるさと納税(ふるさと応援納税®)

寄附したその場で返礼品(電子クーポン)を受け取れる現地決済型ふるさと納税を導入しています。加盟するレジャー施設や飲食店などでふるさと納税の寄附を行うとその場で電子クーポンが発行され、支払いに使用できます



厳選したフルーツを、旬の時期にできるだけ新鮮な状態でお届け

寄附 1万 3000円以上の返礼品

### 「訳あり」温州ミカン

有明海からの潮風と太陽の光をたっぷり浴びて育ったミカンは、特有の甘みとジューシーな果肉が特徴。強風や潮風などの影響により、栽培過程で表面にキズが付いたり形が不ぞろいだったりする“訳あり品”ですが、味わいや品質に問題ありません。約16.8kg(約16kg+ 傷み補償分約800g)



3

### 03

玉名市 たまなし



WEBSITE その他の返礼品もチェック



### 豊かな有明海に育まれた柑橘類や海苔が評判

菊池川の河口に位置する玉名市。江戸時代には菊池川流域の米の集積地として栄えるなど、川と共に発展してきました。1300余年の歴史を持つ玉名温泉、夏目漱石の小説『草枕』の舞台となった小天温泉、熊本ラーメンのルーツとされる玉名ラーメンなどを目的に、多くの観光客が訪れます。草枕温泉でんすいや松原海岸しおまちパークでは、海の絶景を楽しめるキャンプやバーベキューが人気です。有明海の恩恵を受けた農産物も豊富。潮風をいっぱい浴びて育つ柑橘類などのフルーツは、甘くてみずみずしいと評判です。また、全国有数の干満差を生かして有明海で養殖される海苔は栄養価が高く、風味豊か。全国で多くの人に愛されています。

### NEWS topics



### 原付スクーターのレンタル開始 玉名観光がより便利かつ快適に

九州新幹線新玉名駅構内にある「観光ほっとプラザ たまらら」では、電動アシスト付き自転車「E-bike(イーバイク)」に加え、2025年10月から原付スクーターのレンタルを開始。「草枕温泉でんすい」や「松原海岸しおまちパーク」など、人気の観光スポットにも気軽に行けるようになりました。かわいらしいバイクに乗って玉名観光を楽しみませんか。

### 有明海に面した県境の都市 荒尾梨や有明海苔が特産品

### 02

荒尾市 あらおし



WEBSITE その他の返礼品もチェック



### NEWS topics



### 「道の駅ウェルネスあらお」 2026年6月にオープン!

2026年6月、あらお海陽スマートタウン(荒尾競馬場跡地)に「道の駅ウェルネスあらお」が開業します。道の駅内には直売所のほか、荒尾干潟を望むオープンテラスが登場。また、熊本ラーメンの人気店、味彩牛や馬刺しを提供する焼肉店、小籠包といきなり団子の店など、熊本の味を楽しめる飲食店もそろいます。周辺には今後、宿泊施設もオープン予定です。

熊本県の西北端に位置する荒尾市。鉄道や高速道路など交通の利便性が高く、九州各都市とのアクセスに恵まれています。アトラクション数日本一の遊園地・グリーンランド、世界文化遺産・万田坑、ラムサール条約湿地に登録されている荒尾干潟など、観光資源も豊富です。豊かな山海の恵みも見逃せません。特産品である荒尾梨の新ブランドが「ことのみ」。ジュシーで、豊かな香りと芳醇な甘さが格別です。創業100年を超える海苔加工工場が仕上げる有明海産の焼き海苔は、香り豊かでなめらかな口溶けを楽しめます。また、荒尾市では「現地決済型ふるさと納税」を導入。受け取った電子クーポンは、荒尾市内の加盟店で利用できます。

寄附5600円以上の返礼品

### いきなり団子

熊本名物のいきなり団子。潰さずに使うことで歯応えを残したサツマイモと、毎日練り上げる柔らかい自家製こしあん、モチリとした食感の皮が絶妙にマッチしています。いきなり団子5個。寄附金額により10個・20個もあり



2

最も新鮮で、甘くおいしい状態にこだわったスイカをお届けします

3



寄附9000円以上の返礼品

### 和水町産 スイカ(赤色)

最も甘さが増す早朝5時頃から収穫した小玉スイカ。みずみずしくシャリとした食感で、濃厚な甘さが魅力です。収穫日のうちに選果、梱包、発送してお届け。寄附金額により種類が選べます



名店の本格四川料理を自宅で気軽に楽しめるセットです



寄附1万円以上の返礼品

### 赤坂四川飯店監修 肉焼売・麻婆豆腐の素

四川料理の名店「赤坂四川飯店」監修。ブランド豚・火の本豚を使用した肉焼売と、熟成した豆板醤の深い味わいが特徴の麻婆豆腐の素のセット。肉焼売2パック、麻婆豆腐の素1パック。寄附金額により肉焼売や麻婆豆腐のみの返礼品もあり



寄附1万5000円以上の返礼品

### ぎょくだん ヤスの梨

「坂村農園」の坂村寧浩(愛称:ヤス)さんが提供。主に有機肥料を使用し、代々受け継がれた良質な土壌で育てた梨です。8月上旬～9月上旬は幸水または豊水、9月上旬～中旬は秋月など、旬ごとに異なる品種をお届けします。約5kg(8～16玉入り)



あふれる果汁やシャリシャリとした食感、優しい甘さをお楽しみください



寄附1万4000円以上の返礼品

### ぎょくとうセレクトアイスアソートセット



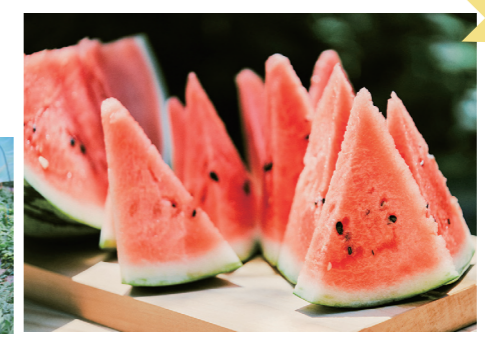
“幻のスモモ”といわれるハニーローザをはじめ、玉東産の果物で作ったアイス計12個の詰め合わせ。ハニーローザアイス、ハニーローザシャーベット各120ml×3個、不知火×チョコレートアイス、不知火×ヨーグルトアイス・ゆうべに(イチゴ)アイス各90ml×2個

2

寄附1万5000円以上の返礼品

### ぎょくだんだのスイカ

夫婦で農園を営む清田晃(愛称:だだ)さんが手間暇かけて育てた大玉のスイカを、最もおいしい時期に収穫してお届けします。実が詰まり、ジューシーで甘いスイカは大人気です。1玉(Lサイズ約6kg～7kg)



3

スイカの甘みが増す、朝夕の寒暖差が大きい時期に収穫してお届けします



#### NEWS topics



#### 戦国時代にタイムスリップ！ 迫力満点の「戦国肥後国衆まつり」

鎧兜に身を包んだ総勢70名の武者が会場を練り歩き、鉄砲や刀を使って合戦を再現する「戦国肥後国衆まつり」。「刀狩り令」のきっかけになったとも言われる歴史的に重要な戦で、戦国時代に和町で起こった「戦国肥後国衆一揆」と「和仁田中城の戦い」を後世に伝えるためのイベントです。2027年は2月14日(日)に開催予定で、50回目を迎えます。

## フルーツが生まれる里 甘さ際立つスイカが人気

豊かな自然が広がる和水町は、米やミカン、ブドウ、梨など多彩な農産物の生産が盛んな地域です。また、泉質の良さで知られる三加和温泉は、とろみのあるなめらかな湯が、美肌の湯として人気。古墳祭や山太郎祭、金栗四三翁マラソン大会など、年間を通してさまざまなイベントも開催されています。人気返礼品の一つがスイカ。最も甘さが増す早朝に収穫され、フレッシュな状態で届くので、みずみずしくシャリとした食感と濃厚な甘さを存分に楽しめます。赤坂四川飯店監修の本格四川料理にも注目です。肉焼売はブランド豚の程よい甘さとジューシーな味わいが魅力。麻婆豆腐は豆腐と絡めるだけの簡単調理で気軽に味わえます。

## 05

### 和水町 なごみまち



WEBSITE その他の返礼品もチェック



#### NEWS topics



#### 1300年の歴史ある郷土玩具 お守りとして親しまれる木葉猿

1300年前から受け継がれる猿の形をした素焼きの土人形「木葉猿」。江戸後期の戯作者・曲亭馬琴の小説「南総里見八犬伝」の挿絵にも描かれており、悪病災難除け、子孫繁栄、安産子宝、お守りとして親しまれています。木葉地区にある「木葉猿窯元」は、木葉猿を制作する唯一の窯元。手びねりで作られるため独特の風合いがあり、お土産としても人気です。

## ミカンと史跡の里 県内有数のフルーツの産地

自然豊かで温暖な気候に恵まれた玉東町は、熊本県内有数のフルーツの里。ミカンやスイカ、梨などが旬を迎えると県内外から多くのファンが訪れます。また西南戦争の激戦地が各地に残り、古代遺跡や千年以上の歴史を持つ神社なども点在している歴史ある町です。返礼品で注目なのが、日本一の栽培面積を誇る「幻のスモモ」、ハニーローザのアイスです。糖度が高く、濃厚な甘さと程よい酸味が絶妙なハニーローザの果肉をたっぷり使ったソースは、クリーミーなアイスとの相性も抜群です。そのほか、甘くてジューシーな大玉スイカやみずみずしい梨も人気。玉東町の若手農家グループ「ぎょくだん」が愛情をたっぷり注いで育てています。

## 04

### 玉東町 ぎょくとうまち



WEBSITE その他の返礼品もチェック





寄附 1万2500円以上の返礼品

## ネリーサンド

老舗「徳永蒲鉾店」が手掛ける新感覚のサンド。高級すり身にエビやベーコンなどを練り込んだ具材を、食パンに挟んで揚げています。贈答品にも人気の商品です。「海老&マヨネーズ」「ベーコン&チーズ」各3個入り

2

開封後は冷凍保存するとパリッとした食感がより長持ちします



寄附 1万9000円以上の返礼品

## 有明海産 焼き海苔

ミネラル豊富な有明海で育てられた海苔。パリッとした食感で口溶けがよく、豊かな香りが特徴です。大容量なので、おにぎりや巻き寿司などさまざまな料理に活躍すること間違いなしです。全形120枚

1



寄附 1万2000円以上の返礼品

## 南関産 生栗

昼夜の寒暖差の大きい南関の盆地で育つ栗は濃厚な味わい。大きさや色、形など、一粒一粒丁寧に選別した生栗をお届け。栗ご飯や甘露煮、モンブランなど多彩な用途に利用できます。生栗2kg以上

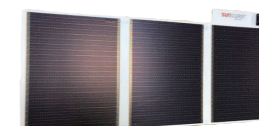
食べ頃の生栗を厳選。味が濃く、うま味が抜群で、ホクホクとした食感が楽しめます

2



寄附 2万2000円以上の返礼品

## 太陽電池シート SunSoaker



F-WAVE 熊本工場生産されている携帯充電用の太陽電池シート。重さはわずか280gで気軽に持ち運べます。USB端子付きで、スマートフォンに直接充電も可能です。SunSoaker 携帯充電用太陽電池シート11W(幅69.4×奥31.4cm)、USB付き

3



職人が一つ一つ手作り。愛嬌のあるキュートな見た目も魅力です

寄附 1万3500円以上の返礼品

## 金魚もなか&的ばかいセット

老舗の和洋菓子屋「お菓子のよね村」が提供。長洲町の象徴である金魚の形をしたもなかと、締め込み姿の男衆が的を奪い合う長洲町の伝統的な祭り・的ばかいの的を模したお菓子のセットです。金魚もなか10個、的ばかい10個

素朴な味わいが後引くおいしさ。熊本土産として人気のおやつです



3

寄附 1万2000円以上の返礼品

## 南関いきなり団子セット

モチリとした生地にサツマイモとあんこを包み込んだ熊本名物。契約農家で育てられた甘いサツマイモと上品な甘さのあんこ、ほんのり塩気のある生地が絶妙にマッチしています。30個(10個×3パック)



### NEWS topics



#### 新しくなった金魚のオブジェが JR長洲駅前でお出迎え

長洲町の玄関口・JR長洲駅前に設置されている巨大な金魚のオブジェが2024年2月にリニューアル。全国で活躍する芸術家・よねやまりゆう氏が手掛けました。駅の北口では琉金の「リュウちゃん」、南口ではオランダシシガシラの「ランちゃん」が出迎えてくれます。リアルなフォルムと鮮やかな色彩が目を引く「2匹」のアート作品は必見です。

## 全国有数の“金魚のまち” キュートな和菓子が人気

金魚の養殖が盛んな長洲町は、全国有数の「金魚のまち」。町内には大小の金魚のオブジェが多数点在しています。金魚について楽しく学べる町のシンボリックな施設・金魚の館は人気の立ち寄りスポットです。  
注目の返礼品が、可愛い金魚の形をした和菓子「金魚もなか」。サクリ香ばしい皮に、なめらかで優しい甘さの餡がたっぷり詰まっています。カステラ生地がベースの和菓子「的ばかい」とのセットです。  
そのほか、老舗蒲鉾店が考案した「ネリーサンド」も要チェック。食パンに特製蒲鉾をサンドした新感覚の商品で、外はカリッ、中はふんわりジュシー。具だくさんで食べ応えがあり、おやつやお酒のお供にぴったりです。

07

長洲町  
ながすまち



WEBSITE  
その他の返礼品も  
チェック



### NEWS topics



#### ユニークで見どころ満点！ 事務いすで競争するレース

南関町で毎年2月、日本事務いすレース協会(JORA)が主催する「いす-1GP熊本南関大会」が開催されているのをご存じですか。毎年2000人以上が参加するこのレースは、事務いすで2時間以内に何周走れるかを競うレースです。タイヤや背もたれが壊れたり、タイヤの足が根元から折れたり…。他にないユニークなレースに毎年大盛り上がりです。

## 熊本県北部の玄関口 濃厚な味わいの栗に注目

福岡県との県境に位置する南関町は、江戸時代に豊前街道の関所が置かれた場所。現在も九州自動車道南関ICがあり、県北部の玄関口として多くの人や物が行き交います。  
返礼品には南関町の美しい里山が育んだ特産品が勢ぞろい。中でも人気を集めているのが南関産の「栗」。昼夜の寒暖差が大きく、清涼な空気ときれいな水に恵まれた南関町で育った栗は、濃厚なうま味とホクホクとした食感が魅力です。  
また、薄くて軽い「太陽電池シート」にも注目。コンパクトなA4サイズなので、どこでも持ち運べる優れたものです。キャンプや登山などのアウトドアにはもちろん、防災グッズとしても重宝します。

06

南関町  
なんかんまち



WEBSITE  
その他の返礼品も  
チェック





記念日や特別な日のディナーにもおすすめ。ギフトにも喜ばれます

寄附 3万円以上の返礼品

### 旭志牛 サーロインステーキ

阿蘇の伏流水と菊池の大地に育まれた菊池市旭志産のブランド黒毛和牛・旭志牛。上質な霜降りのサーロインは、とろけるような舌触りがたまりません。480g(160g×3枚)



寄附 1万6000円以上の返礼品

### アールスメロン

高級フルーツの代名詞でもあるアールスメロン(マスクメロン)。上品な甘さとなめらかな口当たりが人気の理由。細やかで美しい網目模様はメロン農家の努力の賜物です。2026年7月下旬から発送、2玉(2L以上)

関東・関西の寿司屋からも特別注文が殺到。評判になったお米です

寄附 2万1000円以上の返礼品

### 3 特別栽培米 七城のこめ

菊池川とその支流である迫間川がもたらす阿蘇の伏流水、酸素を豊富に含む花崗岩の土壌が、江戸時代から「うまい米の代名詞」といわれる逸品を生み出しています。精米 5kg



寄附 3万6000円以上の返礼品

### 「3回定期便」ぶどうの宝石3色

昼夜の寒暖差が大きく、ブドウ栽培に適した山間部にあるブドウ農園「社方園」がお届け。大きな一粒にあふれんばかりの甘い果汁が詰まっています。7月中旬～8月上旬 ピオーネまたはSブラック約400g×2房、8月下旬 クイーンニーナ 約400g×2房、9月中旬～10月上旬 シャインマスカット 約400g×2房

“ぶどうファースト”を極めた生産者が一房、一粒大切に育てたブドウです



寄附 1万2000円以上の返礼品

### 1 燻製職人の手づくりベーコンとソーセージギフト

2020年阪急百貨店プレミアムフードギフト「36の美味しいもの物語」で売上全国一位を獲得した燻製セットです。ベーコン約80g、深燻ベーコン約50g、フランクフルト約120g、超粗挽ソーセージ約100g、ロースハム(肩ロースハム、ももハムに変更の場合あり)約60g



のどかな里山の風景が広がるロケーションも平山温泉の魅力

寄附 1万円以上の返礼品

### 2 平山温泉観光協会 ふるさと応援寄附感謝券

硫黄分を含み、ぬめりのある“美人の湯”として九州有数の人気を誇る平山温泉。のどかな里山の風景が広がり、ゆったりとした時間が流れています。そんな平山温泉の観光協会会員施設で、宿泊代や入浴料、飲食代、エステ代などに使用できるチケットです。1000円相当×2枚

#### NEWS topics



#### 菊池の恵みがぎゅっと詰まった「菊池ご当地グルメ」を開発中

菊池市では、菊池温泉街の再生とにぎわい創出を目的とする菊池温泉街リブランディング事業の一環で、菊池らしさを堪能できるグルメ開発に官民連携で取り組んでいます。菊池渓谷に代表される豊かな水資源や肥沃な大地が育む、菊池の恵みを存分に味わえる新グルメの誕生をお楽しみに。

## 09 西日本有数の農業地域 旭志牛や米、メロンは逸品

阿蘇外輪山の西端に位置し、菊池渓谷に代表される豊かな自然に恵まれた菊池市。日本の名湯百選の一つに選出されている菊池温泉は、湯量豊富でとろりとした柔らかい湯が評判。「美肌の湯」とも呼ばれています。温泉街の各旅館が自家源泉を有し、湯めぐりも楽しみの一つです。西日本有数の農業地域である菊池市は、阿蘇の伏流水が潤す肥沃な土壌で育まれた食材の宝庫。甘味・香り・食感の三拍子そろった「特別栽培米七城のこめ」は、日本穀物検定協会が実施する米の食味ランキングで最高位の特Aを通算14回受賞している逸品です。また、美しい網目模様と芳醇な香りが魅力の「アールスメロン」や、きめ細やかな霜降りの「旭志牛サーロインステーキ」も全国で高い評価を獲得しています。

## 09

菊池市 きくちし



WEBSITE その他の返礼品もチェック



#### NEWS topics



#### 4種の酒造所がそろって珍しいエリア 蔵元巡りで多彩なお酒を楽しんで

山鹿市は、日本酒の「千代の園酒造」、ワインの「菊鹿ワイナリー」、ウイスキーの「山鹿蒸溜所」、クラフトビールの「キラリブルワリー」と4種の酒造所がそろった全国的にも珍しいエリアです。各店舗でのイベントのほか、官民が連携して4種のお酒を活用したイベントも開催しています。山鹿市を訪れた際は蔵元巡りを楽しんでみませんか。

## 08 江戸時代の趣残る豊前街道 湯量豊富な温泉も自慢

江戸時代に参勤交代の宿場町として栄えた山鹿市。豊前街道には当時の面影を残す町並みが続き、八千代座などの歴史・文化遺産が残りまします。酒蔵や麹屋、せんべい屋などの店主がお米をテーマに案内する街歩き型の散策ツアー「米米惣門ツアー」は、幅広い世代に好評です。豊富な湧出量を誇る温泉も自慢で、温泉旅館や公衆浴場が各地に点在。中でものどかな里山に広がる平山温泉は九州屈指の人気を誇ります。返礼品の「平山温泉観光協会ふるさと応援寄附感謝券」は、「美人の湯」として知られる平山温泉を存分に満喫できるチケットです。また、昼夜の寒暖差を生かして山間部で栽培されるジュシーなブドウや、地元素材にこだわった無添加の燻製セットも注目の返礼品です。

## 08

山鹿市 やまがし



WEBSITE その他の返礼品もチェック





寄附 1万1000円以上の返礼品

### 菊池マンゴー

「友枝マンゴー農園」が独自の温度や水分管理にこだわって栽培した完熟マンゴー。上質な甘み、まろやかなコク、とろけるような食感が十分に引き出されています。L～4Lサイズ、約1kg(2～3玉)

贈答用の秀品から家庭用の訳あり品まで、他にもお届け内容を選択可能です

県内の契約農家から仕入れるサツマイモは甘く、ホクホクとした食感



寄附 5000円以上の返礼品

### 農家作った玉ねぎドレッシング

食べる人が楽しくなるようなカラフルな旬野菜や海外の珍しい野菜を栽培する「うさぎ農園」の人気商品。グリーンサラダはもちろん、刺身にかけてマリネ風に、醤油を混ぜてお肉のソースとしても使用できます。1本(200g)

2



寄附 7000円以上の返礼品

### 弁天堂 ジャンボいきなり団子

連日行列ができるほどの人気店ながら、多くの人に惜しまれつつ廃業したいきなり団子の店「弁天堂」。事業承継によりいきなり団子の販売が再開し、話題を集めています。手のひらサイズの大きさと、食べ応え抜群です。約150g×5個

3

寄附 1万2000円以上の返礼品

### プラスオイルミニ3本セット

1909(明治42)年創業の老舗「肥後製油」が製造するベジタブルオイルのセット。無添加・無着色で、野菜の栄養素も摂取できるヘルシーなオイルです。とまとのオイル、にんじんのオイル、ほうれん草のオイル各45g



寄附 8000円以上の返礼品

### なかせ農園の蔵出しベニーモ

サツマイモ作りに携わって30年以上。「中瀬農園」が栽培した紅はるか、阿蘇山系の伏流水と良質な火山灰土で丁寧に育てられた逸品です。芋専用の貯蔵庫で温度と湿度を管理し、長期貯蔵後に出荷されます。紅はるか約5kg

3

時間をかけて熟成したサツマイモは濃厚な甘さが魅力です



豚ロース肉や豚バラ肉など全5種。ボリュームたっぷりでお届けします

2



寄附 1万5000円以上の返礼品

### えころとん・豚肉5種バラエティーセット

養豚場「ファームヨシダ」のオリジナルブランド豚「えころとん」を堪能できる詰め合わせ。豚ロースカツ4枚360g、豚肩ロースしゃぶしゃぶ用200g、豚バラスライス200g、豚モモスライス250g、ポークウインナー5本入り150g

## 10

合志市  
こうし



WEBSITE  
その他の返礼品も  
チェック



## 自然と便利さが程よく両立 暮らしやすいまち

熊本都市圏の北東部に位置する合志市。豊かな自然と便利な住みやすさを兼ね備えたまちです。ホテルを観光できる竹迫城跡公園や、散策にぴったりな弁天山公園、多彩なイベントが開催される農業公園カントリーパークなど、憩いの場となる公園が各地に点在しています。熊本空港や九州自動車道へのアクセスもよく、南部には住宅地が形成されています。黒ボク土に覆われた肥沃な農地が広がる北部は、県内有数の農業地帯です。丹精込めて栽培される「菊池マンゴー」は近年注目の特産品。果汁たっぷりコクのある甘みが際立ちます。また、アレンジ自在な「農家作った玉ねぎドレッシング」や、復活を遂げた「弁天堂ジャンボいきなり団子」もリピーター続出中です。

### NEWS topics



#### 御代志駅南側に商業施設が誕生 より暮らしやすいまちに

人口増加が続く合志市では2025年3月、熊本電鉄・御代志駅近くに商業施設「Spring Garden MIYOSHI(スプリングガーデン御代志)」が開業。ファストフード店や回転ずしチェーン店、ラーメン店、スーパーマーケット、100円ショップ、銀行の店舗などが次々とオープンし、地域の新たな生活創造拠点として盛り上がりを見せています。

## 11

大津町  
おおつまち



WEBSITE  
その他の返礼品も  
チェック



## 高校サッカー強豪校が有名 特産のカライモは絶品

熊本市と阿蘇のほぼ中間に位置する大津町。阿蘇くまもと空港に近くJR肥後大津駅を擁し、交通利便性が抜群。阿蘇外輪山の麓に広がり、豊かな自然も魅力です。高校サッカーの強豪校があることでも知られています。返礼品として人気を集めているのが特産のカライモ(サツマイモ)。「なかせ農園の蔵出しベニーモ」は焼き芋で食べるのがおすすめです。じっくり焼き上げると、透明感のある果肉が黄金色に変化し、濃厚な蜜があふれ出します。このほか、保存性と耐熱性に優れ、さまざまな料理に活用できる肥後製油の「プラスオイル」も評判。阿蘇山麓の森で肥育されるブランド豚「えころとん」は、柔らかな肉質と上質な脂のバランスが絶妙です。

### NEWS topics



#### 特産品が主役のイベント 「からいもフェスティバル」

毎年11月初旬、特産品のカライモを主役で開催される「からいもフェスティバル」。1989(平成元)年からスタートした大津町の代表的なイベントの一つで、地域の魅力発信と事業者PRの場として展開されています。芋掘り体験をはじめ、物産販売やステージイベントなど多彩な企画を実施。町内外から毎年多くの来場者が訪れます。

寄附 1万2000円以上の返礼品

## SUFFA 金賞受賞 ベーコンブロック

人気店「ひばり工房」のベーコン。時間のかかる乾塩法によりゆっくり味を染み込ませ、桜の煙で包み込んで作るので、優しい香りが広がります。本場ドイツの食肉加工品コンテスト SUFFA (ズーファ) 2005 で金賞を受賞。約 300g × 3 パック



厚めにカットしたベーコンステーキで、ジューシーなうま味を堪能して



3

脂肪分が少なくヘルシーな赤身はクセがなく、幅広い世代に好まれます



寄附 2万4000円以上の返礼品

## 国産赤身 馬刺しセット

長年にわたり多くの馬刺しを取り扱ってきた目利きのプロが吟味した赤身は、きめが細かく柔らかい肉質が魅力。あっさりとした飽きのこないおいしさで、かむ程にあふれるうま味がたまりません。約 50g × 10 パック、馬刺し専用醤油 80ml × 1 本

2

寄附 1万2000円以上の返礼品

## 阿部牧場の「ASOMILK」

搾りたてのおいしさが詰まったミルク。搾乳された生乳を空気に触れることなく直接プラントに送り、63度の低温殺菌を30分行うことで、風味を損なうことなく、乳酸菌や酵母が生きたまま届きます。2013年国際味覚審査機構で最高ランクの三ツ星を受賞。800ml × 3本

### NEWS topics



#### 震災から復興を遂げた阿蘇市 新しい魅力を発見して

熊本地震から10年。阿蘇市は力強く復興を遂げています。歴史と文化の象徴である「阿蘇神社」も再建され、美しい姿を取り戻しました=写真。豊かな自然と温かい人々が迎える阿蘇市では、復興の歩みを感じながら、雄大な風景や地元ならではのグルメを楽しめます。震災を乗り越え、地域の絆と希望が息づくこの地で、新しい魅力を発見してみませんか。

## 阿蘇五岳や広大な草原 ダイナミックな自然景観

ほぼ全域が阿蘇くじゅう国立公園内に位置する阿蘇市。阿蘇五岳を中心とする世界最大級のカルデラや、人々が1000年以上維持してきた広大な草原、阿蘇谷の田園風景など、ダイナミックな自然景観は圧巻です。また、大スケールの原野と冷涼な気候を生かし、畜産や酪農などさまざまな農業が盛んな地域でもあります。阿蘇の豊かな大地の恵みを堪能できる返礼品もずらり。ひばり工房の「ベーコン」や、阿部牧場の牛乳「ASOMILK」は、国際的なコンクールで栄誉ある賞に輝いた逸品。国内外で広く注目を集めています。また、熟練の職人が確かな目利きで吟味した「馬刺し」の赤身は、とろけるような柔らかさと上品な甘さがたまりません。リピート率が高いのも納得です。

13

阿蘇市  
あそし



WEBSITE  
その他の返礼品も  
チェック



2

寄附 8500円以上の返礼品

## 秋にんじん (訳あり) ジュース用

菊陽町の肥沃な黒ボク土壌で育ち、甘さを蓄える寒い季節に収穫。形がいびつだったり少し傷があったりする「訳あり」品ですが、品質や栄養価は正規品と遜色ありません。10kg



包丁やまな板は不要！うま味と甘みが豊かな馬刺しはお酒のお供にもぴったりです



寄附 1万4000円以上の返礼品

## 切れてる国産馬刺し

国産馬肉にこだわった、新鮮で上質な赤身の馬刺し。スライスされているので、解凍するだけで気軽に味わえるのも魅力です。約 120g

ざく切りの生キャベツをトッピングすると、よりお店に近い仕上がりに



寄附 1万6000円以上の返礼品

## 熊本ラーメン 「桂花」太肉麺

1955(昭和30)年創業の有名店「桂花」の人気メニュー「太肉麺(ターローメン)」。豚バラ肉をじっくり煮込んで仕上げた、大きな太肉が入っています。鍋一つで簡単に調理可能。6食



3

### NEWS topics



#### 西日本最大級の施設が誕生！ 「くまモンアークスポーツパーク」

菊陽町の新たなにぎわい拠点として、西日本最大級のアーバンスポーツ施設「くまモンアークスポーツパーク」が2026年4月11日(土)にオープン。スケートボードやBMX、3×3(スリーエックススリー)などさまざまな競技を楽しめます。4月18日(土)には、日本スケートボード協会(AJSA)プロツアーの開催が予定されています。

## 利便性と豊かな自然が融合 甘いニンジンの名産地

阿蘇の裾野に広がり、豊かな自然と都市機能が調和した菊陽町。世界的な半導体製造企業への工場が誘致された町として、全国でも話題を集めています。おすすめの立ち寄りスポットが、物産館や温泉施設を備えた菊陽町総合交流ターミナルさんふれあ。また、加藤清正ゆかりの農業土木施設・鼻ぐり井手や豊後街道の杉並木など、歴史的遺産も見どころの一つです。火山灰が積もった肥沃な黒ボク土壌で育つ「にんじん」は、町を代表する特産品。西日本トップクラスの生産量を誇ります。鮮やかなオレンジ色でみずみずしく、濃厚な甘さが特徴。生で食べてもおいしく、ゆでるとさらに甘みが増します。ジュース用ですが、煮物やスイーツなど多彩な用途に使用でき、返礼品としても好評です。

12

菊陽町  
きくようまち



WEBSITE  
その他の返礼品も  
チェック



寄附 1万3000円以上の返礼品

## 河津酒造 「スパークリング 花雪 AGEHA」

独自の製法で醸造した発泡日本酒。酵母の発酵力と米の優しい甘さが特徴です。甘口ながらすっきりとした後味なので、洋食のオードブルやフルーツとも好相性です。720ml × 1本



2

おいしい焼き方 & レシピ付き。自宅で簡単に調理できます



寄附 2万5000円以上の返礼品

## 矢野畜産 「あか牛 生ハンバーグ」

創業70年以上の「矢野畜産」が製造するオリジナルハンバーグ。餌にこだわって自社牧場で肥育したあか牛の肉をふんだんに使用。口の中で肉汁があふれ、肉本来のうま味を楽しめます。150g × 10個セット

かわいらしいアルミ缶の容器入り。軽いので持ち歩きにも便利です



寄附 1万円以上の返礼品

## 杖立温泉旅館組合 「湯気の森」 ボディクリーム

杖立温泉と小国杉精油で作られたボディクリーム。しっとりなめらかな肌触りのクリームは、体に塗ると体温で温められ、自然豊かな小国の森の香りがふわりと広がります。40g × 1個

### NEWS topics



#### 細菌学者・北里柴三郎博士の生誕地博士が主人公のドラマ誘致を推進

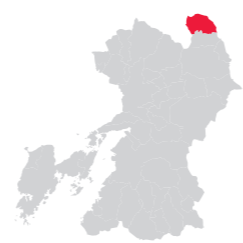
小国町は新千円札の肖像であり、日本が誇る世界的な細菌学者・北里柴三郎博士の生誕地。現在、町では「NHK大河ドラマ実現プロジェクト」を推進しており、博士を主人公としたドラマ誘致に向けて署名活動を実施中です。町内には、伝染病に立ち向かい、医学の発展に多大な足跡を残した博士について学べる「北里柴三郎記念館」もあります。

## 県最北端の緑豊かな町 小国杉を使った返礼品も

熊本県の最北端に位置する小国町。CMのロケ地として有名な鍋ヶ滝をはじめ、豊かな自然に囲まれています。また、杖立温泉やわいた温泉郷など人気の温泉地が点在。濃厚なジャージー牛乳を使った乳製品や清らかな水で打つそばなど、多彩なご当地グルメも魅力です。小国町が誇るブランド木材といえば小国杉。返礼品では小国杉と杖立温泉の温泉水を使用したボディクリーム「湯気の森」が好評です。保湿力抜群で、体に塗ると小国杉の爽やかな香りが広がります。このほか、お米本来の優しい甘さを楽しめる発泡日本酒や、手間を惜しまない手ごね製法で肉のうま味を閉じ込めたあか牛のハンバーグもおすすめです。

15

小国町 おくにもち



WEBSITE その他の返礼品もチェック



2

国内外でスピーカー製造に15年以上携わる音響デザイナーがプロデュース

寄附 69万円以上の返礼品

## Higo Beat 小国杉スピーカー Sugis

南小国町でサステナブルな運営・商品の製造を行う「Higo Beat」が提供。小国杉、竹、リサイクル紙などを使い、町在住の音響デザイナーが手掛けたスピーカーです。スピーカー2個、Bluetooth アンプ&ケーブル付き

返礼品 1万円以上の返礼品

## 3 山吹色のジャージー牛乳 よくばりセット

濃厚でおいしい小国ジャージー牛乳を含む全4種類の豪華セット。山吹色のジャージー牛乳200ml × 3本、ジャージーヨーグルト150ml × 3本、湯あがりカフェオレ200ml × 3本、プレーンヨーグルト「ざらめ」100g × 3個

ゴールデンミルクとも呼ばれる小国ジャージー牛乳を思う存分味わえます



寄附 3万5000円以上の返礼品

## 黒川温泉ふるさと宿泊補助券 1万円

のどかな山あい広がる人気温泉地「黒川温泉」の高級旅館で、宿泊料金の一部として利用できる補助券。四季折々の風景と良質な温泉、心温まるおもてなしを満喫できます。宿泊補助券1万円 × 1枚



## 有名な黒川温泉のある町 返礼品には宿泊補助券も

全国的に有名な黒川温泉をはじめ、田の原・満願寺・扇・小田・白川などの温泉地が点在する南小国町。泉質やロケーションも多彩で、一年を通して多くの温泉ファンが訪れます。返礼品には黒川温泉の温泉宿で利用できる宿泊補助券も。南小国町の観光と一緒に良質な温泉を心ゆくまで楽しめます。また、地元の特産品である小国杉を使ったスピーカーも見逃せません。良質な音に心が癒やされるだけでなく、洗練されたシンプルなデザインは映えるインテリアとしても注目です。そのほか、濃厚で優しい甘さが広がる小国ジャージー牛乳やヨーグルトなど、全4種類の乳製品を詰め合わせた欲張りなセットも人気を集めています。

14

南小国町 みなみおくにもち



WEBSITE その他の返礼品もチェック





春は草原で放牧し、秋は里で育てる夏山冬里方式で育てられたあか牛です

寄附3万円以上の返礼品

### 阿蘇うぶやま村の放牧あか牛すき焼きセット

熊本特産のくまもとあか牛「阿蘇王」の中でも最高ランクの牛肉です。程よく引き締まった赤身肉は柔らかく、かむ度に凝縮したうま味があふれます。肩ロース 400g × 1、モモ 400g × 1



寄附2万円以上の返礼品

### 阿蘇の名水・池山水源米「うぶまい」(コシヒカリ)

池山水源から棚田まで直接引いた湧水を使用。昼夜の寒暖差が大きい標高700~800mの棚田で育てられた一等米です。肥料に牛の堆肥を使うなど、安心・安全にこだわっています。お米のふっくらとした食感と甘みがたまりません。白米 10kg

2

華やかな吟醸香が魅力。上品な風味で飲みやすいと評判です

寄附1万円以上の返礼品

### 鯉農法栽培期間中農薬不使用栽培米使用「米焼酎 産山村」

有機物だけを施肥(せひ)した田んぼで栽培する酒米・五百万石で仕込んだ米焼酎。仕込み水には池山水源の湧水を使用。田んぼに放した鯉が雑草や害虫を食べてくれるので、農薬を使わない栽培を実現しています。720ml × 1本

3



寄附1万2000円以上の返礼品

### 肥後グリーンメロン

有機肥料にこだわり、1本のツルに1玉のみを紐で吊り上げて育てたメロン。栄養分を1玉に集めることで、甘みが強い大玉のメロンに育ちます。2玉(4.2kg~4.5kg)

食べ頃を説明したメモが同梱されているのもうれしいポイント。参考してみてください



1

寄附1万3000円以上の返礼品

### 国産はちみつ 阿蘇

高森町を含む阿蘇地方で採取された非加熱の百花蜂蜜。上品な香りとすっきりとした甘さが特徴です。ヨーグルトやパンケーキ、ドリンク類との相性もばっちり。数量限定。1kg(500g × 2本)



百花蜂蜜とは複数の花から採れた蜂蜜のこと。時期によって異なる味わいが魅力です

2

3



寄附3万4000円以上の返礼品

### 高森町産 ミニトマトジュース

「くまもとグッドプロダクト賞 2025」に認定された、「ほり農園」のミニトマトジュース。ストレート果汁100%で、砂糖や塩などの添加物は不使用です。500ml × 6本



#### NEWS topics



#### 新しい観光ツールとして注目！高森駅発着のトクトック誕生

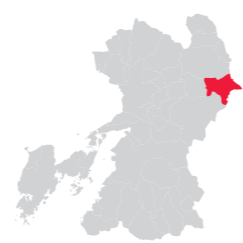
高森町では、南阿蘇鉄道の高森駅を発着する「トロコトクトック(通称トクトック)」の運行を開始。南阿蘇鉄道の観光トロコ列車「ゆうすげ号」をイメージしたデザインのトクトックが駅周辺を周遊します。乗車料金は無料。気軽に乗って、老舗の酒蔵や醤油味噌蔵元、高森湧水トンネル公園など駅周辺の観光を楽しみませんか。

## 県境に広がる緑豊かな町 大玉の甘いメロンが人気

阿蘇五岳の一つ、根子岳の麓に広がる高森町。南阿蘇の奥座敷とも呼ばれ、北は大分県、南は宮崎県との県境に位置しています。上色見熊野座神社や高森湧水トンネル公園など、魅力的な観光スポットも豊富です。返礼品には高森町の豊かな大地が育んだ特産品がそろいます。昼夜の寒暖差が大きい標高600mのハウスで丹精込めて育てられるのが「肥後グリーン」。大玉のマスクメロンで果肉が柔らかくジュシー。糖度が高く、濃厚な甘さと爽やかな香りがいっぱい広がります。栽培農家を作る「ミニトマトジュース」にも注目。ミニトマト本来の味わいを存分に堪能できます。また、すっきりとした甘さの蜂蜜も見逃しません。

17

高森町 たかもりまち



WEBSITE その他の返礼品もチェック



#### NEWS topics



#### 「稼げる村づくり」を推進中 魅力的なアイデア商品に注目

産山村では「稼げる村づくり」プロジェクトを推進中。村の資源を活用した商品開発に取り組み、現在20種類以上の商品が登場しています。有機野菜を使った味噌やペースト、グリーンカレーといった加工品のほか、ポタニカルティ、ルームポプリなど、魅力的な商品ばかり。いずれも村内外で購入可能です。ふるさと納税の返礼品にも登場しています。

## 大草原が広がる農山村 あか牛放牧は夏の風物詩

標高500~1050mの高原地帯に位置し、阿蘇山やくじゅう連山に抱かれた産山村。春から夏にかけて、広大な緑の草原に放牧されたあか牛がのんびりと草を食む様子は、阿蘇を代表する風景の一つです。産山村の返礼品も、豊かな自然に育まれた農畜産品がそろいます。コシヒカリの一等米「うぶまい」は、ふっくらとした食感とお米本来の甘みが特徴。一度食べたならヤミツキになるおいしさです。草原でのびのびと育ったあか牛の肉をぜひたくに堪能できるのがすき焼きセット。最高ランクの肩ロース肉とモモ肉が届きます。無農薬の鯉農法で育てられた酒米と池山水源の湧水で仕込んだ焼酎が「米焼酎 産山村」。華やかな吟醸香が評判です。

16

産山村 うぶやまむら



WEBSITE その他の返礼品もチェック





口に入れるとぜひ  
たくなう味がジュ  
ワッ! 大満足な合  
計2kgをお届け

寄附 2万円以上の返礼品

### 阿蘇の逸品ウインナー 3種詰め合わせ

国産豚肉 100%ならではの深みのある味わいが格別。原料と製法にこだわって仕上げたウインナーは、パリッとした食感で驚くほどジューシーです。阿蘇の逸品ウインナー 200g × 5、阿蘇の逸品ロングウインナー 500g × 1、阿蘇の逸品フランク 500g × 1

2



寄附 2万 8000円以上の返礼品

### 鮮馬刺しロース

阿蘇に約 90 万坪の広大な自社ファームを持つ「千興ファーム」が、栄養豊富な牧草や名水、自家製飼料にこだわり、じっくり肥育した馬肉をお届けします。馬肉ロースブロック約 400g (約 90g × 4 ~ 6 パック)、タレ

3



体験型の牧場「阿蘇ミルク牧場」の  
人気商品10種の  
詰め合わせです

寄附 2万 2000円以上の返礼品

### 阿蘇ミルク牧場 乳製品・ミートセット

乳製品とミート加工品のセット。牧場のカチョカヴァロ 250g、牧場バター加塩(箱) 200g、牧場の想い(カマンベールチーズタイプ) 120g、あそ野プレーン(ゴーダチーズタイプ) 100g、あそ野黒胡椒(スパイスゴーダチーズタイプ) 100g、ボンレスハムスライス 80g、あか鶏スモークチキン 100g、荒挽きウインナー 90g (3本)、スモークガーリックウインナー 90g (3本)、旨辛ウインナー 100g (3本)

寄附 5万 6000円以上の返礼品

### 「あか牛の館」の くまもとあか牛

雄大な阿蘇の草原でのびのびと育った上質なあか牛肉のセット。うま味たっぷりヘルシーなあか牛は、高い人気を誇ります。自宅でちょっとぜいたくな焼肉を堪能しませんか。ロース・モモ・バラ焼肉 3種セット 1.1kg



南阿蘇の人気あか牛料理店が厳選。3種類の肉を食べ比べてきます

寄附 1万 1000円以上の返礼品

### 阿蘇びより

清らかな阿蘇の伏流水や肥沃な阿蘇の土壌で育まれたブレンド米。ひと口食べれば大地の恵みを感じられます。極上の香りと甘みを楽しんで。5kg (5kg × 1袋)

2



寄附 1万 5000円以上の返礼品

### みなみ阿蘇ビール 飲み比べセット

南阿蘇生まれのブランドが手掛けるクラフトビール。シンプルで繊細な味わいの中にホップの魅力が凝縮した「阿蘇プロンドエール」と、インディアペールエール特有の強い苦みが際立つ「阿蘇レッド IPA」の2種類です。330ml 各 3本

3

米や赤米、大麦など南阿蘇産の原料を使用。白川水源や池山水源の湧水で仕込んだ地ビールです



#### NEWS topics



#### 大自然の中にある「阿蘇ミルク牧場」 動物との触れ合いや手作り体験も

阿蘇外輪山に総面積33haの敷地が広がる観光牧場「阿蘇ミルク牧場」。ホルスタイン、ガンジー、エアシャー、ジャージー、ブラウンスイスの世界5大乳牛を飼育するほか、さまざまな動物たちと触れ合えます。また、乳しぼりやチーズ作りなど、多彩な体験ができるのも魅力。自家製乳製品を使ったレストランや乳製品を販売する物産館もあります。

## 阿蘇外輪山の麓に広がる村 絶品の農畜産物が豊富

また、豚肉を100%使用したウインナーのセットや、ヘルシーでうま味あふれる馬刺しの返礼品も見逃せません。

西原村は熊本市中心部から車で約30分。快適な住環境と自然豊かな農村の魅力を兼ね備えています。春の野焼きや夏の棚田、秋の紅葉、冬の雪化粧など、四季折々の風景が訪れる人を魅了します。

牧野や原野が広がる西原村は、農業や畜産業が盛んな地域。標高約430mにある阿蘇ミルク牧場では、優しい香りのチーズやバターなどの乳製品、ジューシーなベーコンやウインナーなどのミート加工品が好評です。そんな人気商品をたっぷり詰め合わせた返礼品も登場しています。

19

西原村  
にしはらむら



WEBSITE  
その他の返礼品も  
チェック



#### NEWS topics



#### 絶景の「道の駅あそ望の郷くぎの」 秋は深紅に染まるコキア畑が見頃

正面に雄大な阿蘇五岳を望む「道の駅あそ望の郷くぎの」。晴れた日は青空に阿蘇五岳が映え、まるで絵画のように美しい風景が広がります。また、毎年9月～11月の紅葉シーズンには、阿蘇五岳を背景に植えられた約5200本のコキアが見頃に。緑色から少しずつ赤色へと色づき、緑色と赤色のコントラストが鮮やかです。

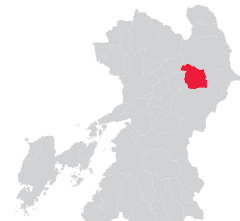
## 雄大な阿蘇五岳の南麓 阿蘇生まれの逸品ずらり

阿蘇五岳と阿蘇カルデラに抱かれた南阿蘇村。白川水源をはじめ、村内には湧水群が点在し、豊かな水資源に恵まれた場所です。また、広大な草原やのどかな田園風景など、トレッキングやサイクリングを楽しめる魅力的なフィールドが広がっています。

返礼品には、そんな南阿蘇の恵みを生かした農作物が充実しています。清らかな湧水と肥沃な土壌に育まれたブレンド米「阿蘇びより」もその一つ。ふっくらとした食感で、米本来の豊かなうま味が口の中に広がります。また、南阿蘇産の原料にこだわり、地元の湧水で仕込んだビールにも注目。フルーティな香りやキレのある味わいは、食中酒として最適です。南阿蘇の食材と一緒に楽しんでみてはいかがでしょうか。

18

南阿蘇村  
みなみあそむら



WEBSITE  
その他の返礼品も  
チェック





寄附 1万円以上の返礼品

4種類20本のセット。いずれもシコシコとした麺と相性抜群です

## 2 日の出製粉 龍麺三昧

特製マー油を使用したニンニクの香り豊かな熊本とんこつスープの「ロン龍ラーメン」、コクのあるピリ辛味噌スープの「赤龍ラーメン」、スパイスが効いたコクのあるカレースープの「カレー龍ラーメン」、ヘルシーながらもガッツリ食べ応えのある「中華スパ炸醬龍」の4種類。ロン龍5本(1人前122g)、赤龍5本(1人前125g)、カレー龍5本(1人前130g)、炸醬龍5本(1人前130g)



寄附 1万6000円以上の返礼品

## 黒樺牛 ビーフカレー

「杉本本店」の高級黒毛和牛ブランド・黒樺牛。自社肥育した黒樺牛を丹念に煮込み、奥深い味わいに仕上げられています。ダシに惜しみなく使用した牛テールスープのうま味、黒樺牛独特の甘みとコクが詰まったぜいたくなカレーです。1食200g×5個(計1kg)

3

甘みと酸味のバランスが良く、ジューシー。愛らしい形も人気です



寄附 1万4000円以上の返礼品

## 松川果樹園の不知火

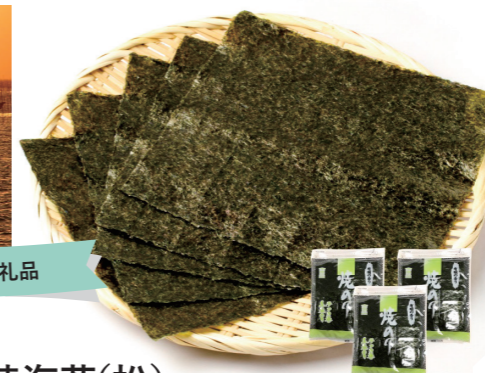
女性ファッション誌「MORE」2023年7月号のお取り寄せベストチョイス特集で紹介。収穫後は一定期間、倉庫で寝かせて余分な水分を取り除いた後、一つ一つ丁寧に包装。鮮度を保ちながら追熟させています。贈答用相当品3kg(9~12玉程度)



寄附 9000円以上の返礼品

## 佐田海苔店 一番摘み!! 焼海苔(松)

香りと味にこだわり一枚一枚丁寧に焼き上げた「佐田海苔店」の焼き海苔。栄養豊富な11月~12月、最初に生育した海苔の新芽を採取したのが一番摘みの海苔。柔らかく口溶けの良さが特徴です。全形10枚×3袋



2

熊本県のブランド米「森のくまさん」はツヤとモチモチ感が魅力



寄附 1万6500円以上の返礼品

## カワノ農園 MOA 自然農法米「森のくまさん」

熊本県知事認定のエコファーマー「カワノ農園」が、化学肥料や農薬を一切使用せず土本来の力を引き出す「MOA自然農法」で栽培した安心安全なお米です。白米5kg

3

寄附 1万2000円以上の返礼品

## 河野 FARM レノンメロン

3代続くメロン農家「河野 FARM」のメロン。海拔0m、有明海から約300mの場所にあるハウスで、ミネラル豊富な土壌を生かして育てられます。サーモンピンクの果肉は厚みがあり、コク深く濃厚な甘さが特徴です。2玉



レノンメロンとは、カロテンが豊富な網目模様の赤肉メロンです

### NEWS topics



#### 宇城市三角町のランドマーク 展望台を備えた「海のピラミッド」

三角東港にそびえる巻貝のような形をした巨大な円錐型の建物は、宇城市三角町のランドマーク的存在。三角港フェリーターミナルの一部で、直径34m、高さ25m。「海のピラミッド」の愛称で親しまれています。建物の内側と外側にらせん状のスロープが設けられており、頂上の展望台へ行くことが可能。展望台からは天草の海や戸馳島を一望できます。

## 神秘的な不知火現象 柑橘「不知火」が特産

美しい田園風景と不知火海が広がる宇城市。生活の利便性が高く、都市機能と自然景観が調和しています。不知火と呼ばれる神秘的な光のゆらめき現象は全国的に有名。豊富な山海の幸や特産の柑橘を使ったアロマ体験、世界文化遺産・三角西港などの歴史的建造物も魅力です。温暖な気候を生かした農畜産物の生産も盛んな宇城市。メロンやブドウなどの栽培が盛んなフルーツ王国です。中でも宇城市不知火町が発祥の柑橘「不知火」は、返礼品でもナンバーワンの人気を誇ります。

高級黒毛和牛ブランド・黒樺牛のうま味が凝縮した「黒樺牛 ビーフカレー」や、4種類の本格的なラーメンを家庭で気軽に味わえる「日の出製粉 龍麺三昧」も好評です。

21

宇城市  
うまし



WEBSITE  
その他の返礼品も  
チェック



### NEWS topics



#### 江戸期から伝わる雨乞い太鼓を展示 「宇土市大太鼓収蔵館」

白壁土蔵造りの建物が印象的な「宇土市大太鼓収蔵館」。2018年に雨乞い太鼓として全国初の国重要有形民俗文化財に指定された「宇土の雨乞い大太鼓」26基が収蔵・展示されています。宇土各地の雨乞いの行事で使用されていた太鼓で、最古の太鼓は1673(寛文13)年に作られたもの。人気アーティストのコンサートで使われた太鼓もあります。

## 有明海の景勝地が点在 香り豊かな海苔が特産品

有明海と八代海に抱かれた宇土半島に位置する宇土市。干潟の砂紋が神秘的で日本の渚百景の一つに選ばれている御興来海岸や、干潮時のみ道が出現する長部田海床路は、有明海の絶景スポットです。他にも、桜並木が美しい立岡自然公園や、キリシタン大名・小西行長が築城した宇土城跡など、多くの名所旧跡があります。

また、山の豊かな栄養分が里や海に流れ込むことから、高品質の農産物や海産物が育ちます。果肉の濃厚な甘さとジュシーさが際立つ「レノンメロン」や、自然農法で栽培されるお米「森のくまさん」などが自慢です。

日本有数の海苔の産地としても有名。干満差を生かして有明海で育つ一番摘みの焼き海苔は、口溶けなめらかで豊かな香りが広がります。

20

宇土市  
うとし



WEBSITE  
その他の返礼品も  
チェック



寄附 3 万円以上の返礼品

## 厳選プレミアム スライス馬刺しセット

広大な自社ファームで、栄養豊富な牧草と名水、こだわりの自家製飼料により肥育された「千興ファーム」の馬刺し。赤身、コウネ（タテガミ）、フタゴエなど、5種類の部位を堪能できます。専用のタレ付き。馬肉約 1kg



2

老舗精肉店が厳選した“本当にうまい肉”だけをお届けします

寄附 1 万 3000 円以上の返礼品

## 熊本県産あか牛 焼き肉用

創業 60 年以上の「肉のみやべ」が先代から受け継いだ目利きを生かし、厳選した県産あか牛です。柔らかくてジューシーでとってもヘルシー。あふれるうま味がたまりません。400 g



寄附 3500 円以上の返礼品

## 恐竜箸置き

伝統技法を用いて食器や花瓶を制作する創業 30 年の窯元「一道窯」が提供。恐竜をかたどった箸置きは、ティラノサウルス、トリケラトプス、ステゴサウルス、クビナガリュウの全 4 種から選べます。1 個



”恐竜の郷”御船町ならではの、食事が楽しくなりそうな箸置きは子どもにも人気です

3

NEWS topics



### 町認定のお土産「みふねっこ」 スイーツやお酒など全 11 品

2025年2月に開催された「御船町お土産コンテスト」。御船町を盛り上げたいという思いで町に拠点やゆかりのある事業者が応募し、スイーツからお酒、グッズまで多種多様な11商品が町認定のお土産「みふねっこ」に選ばれました。御船町や熊本のお土産にいかがですか。商品についてのお問い合わせは御船町観光協会 ☎096-282-4700まで。

## 国内有数の“恐竜の郷” 恐竜型の箸置きが話題に

国内で初めて肉食恐竜の歯の化石が発見され、「恐竜の郷」として知られる御船町。恐竜の歴史や化石を紹介する御船町恐竜博物館をはじめ、恐竜や化石のミニチュメントが点在するシンボルロードなど、町のいたるところで恐竜を身近に感じることが出来ます。また、大草原が広がる吉無田高原や、白壁土蔵造りの町並みが残る本町通りなども魅力的なスポットです。話題を集めている返礼品が「恐竜の箸置き」。愛らしい4種のデザインから選ぶことができ、温かみのある風合いが毎日の食卓に癒やしを与えてくれます。このほか、老舗精肉店が厳選した上質な「あか牛」や、さまざまな部位を食べ比べできる「馬刺し」もおすすりです。

23

御船町  
みふねまち



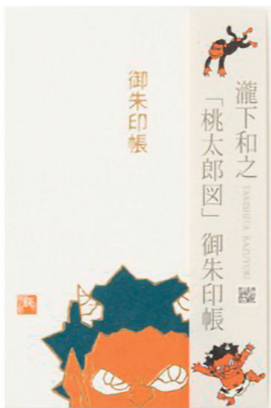
WEBSITE  
その他の返礼品も  
チェック



寄附 2 万円以上の返礼品

## 瀧下和之氏作 「桃太郎図」御朱印帳

美里町在住の日本画家・瀧下和之氏がプロデュースした御朱印帳。瀧下氏の代表作品である「桃太郎図」シリーズの鬼が施されています。裏面には、御朱印帳のために描き下ろされた鬼や犬、猿、キジたちの楽しそうな様子が、手にするだけで心が弾むこと請け合いです。1冊



美里町限定のオリジナルデザインです。御朱印巡りの旅のお供に

3

NEWS topics



### 清流沿いの「道の駅美里 佐俣の湯」 大露天風呂で豊かな自然を満喫

清流沿いにたたずむ「道の駅美里 佐俣の湯」。源泉かけ流しの天然温泉施設は、アルカリ性単純温泉のとりりとしたお湯が“美人の湯”として人気。岩造りの大露天風呂では周囲の自然を存分に満喫できます。このほか里山の恵みが豊富にそろう物産館や、「あか牛のステーキ丼」がおすすめのレストラン、宿泊施設のロッジなどもあります。

九州お米食味コンクール自治体部門で3年連続一位に輝いた自慢のお米です



寄附 1 万 9500 円以上の返礼品

## 美里のお米

山間部の豊かな水と昼夜の寒暖差が大きい気候に育まれた美里町自慢のお米です。炊き上がりのツヤ、口に広がる甘み、程よい粘りは格別。冷めても美味です。品種はヒノヒカリ、にこまる、くまさんの輝きがあります。5kg

寄附 1 万 5000 円以上の返礼品

## うな雅のうなぎの蒲焼

うなぎ料理の名店「うな雅」がこだわり抜いた蒲焼きです。厳選されたウナギを、熟練の職人が一尾ずつ丁寧に手焼き。秘伝のタレをまともせ、外は香ばしく中はふっくら仕上げた本格派の味わいです。タレ、山椒付き。300～350g



## 石橋や日本一の石段 アウトドア施設も充実

豊かな自然に恵まれた里山地帯にある美里町。石造りの単一アーチ橋として日本最大の規模を誇る霊台橋や、秋冬に太陽の光で川面にハート形の影ができる二俣橋、3333段の日本一の石段（釈迦院御坂遊歩道）など、唯一無二の魅力が満載です。また、フォレストアドベンチャー・美里、美里の森キャンプ場ガーデンプレイスなど、緑川ダム湖畔の自然を生かしたアウトドア施設も整備されています。返礼品では、町在住の日本画家・瀧下和之氏が手がける御朱印帳が登場。愛らしい鬼たちが躍動感たっぷり描かれたデザインは必見です。このほか、九州のお米食味コンクールで3年連続九州一位に輝いたお米や、脂ののった国産ウナギを香ばしく焼き上げた蒲焼きも好評です。

22

美里町  
みさとまち

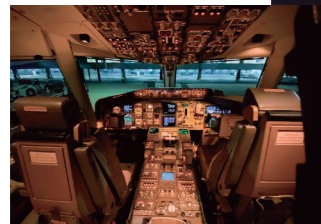


WEBSITE  
その他の返礼品も  
チェック





2



寄附 10 万円以上の返礼品

### JAL スタッフがご案内！ 阿蘇くまもと空港 夜の飛行機見学会

空港の運用時間が終了した夜の阿蘇くまもと空港を客室乗務員や整備士が案内してくれます。航空機の内部や夜間の駐機場を見学できる特別なプログラムです。※内容が変更になる場合あり

普段は立ち入ることのできないJAL航空機内や操縦室の見学に大興奮！

濃厚なごまの香りと味わいが格別。料理の香り付けに欠かせません

寄附 1 万 5000 円以上の返礼品

### 純ごま油

昭和 24 年創業の老舗「坂本製油」が製造する 100% 純正のごま油。原材料に白ごまを使用し、創業以来変わらない古式圧搾製法で手作りされています。溶剤や防腐剤など不使用。1 本 273g × 3 本



寄附 14 万 3000 円以上の返礼品

### ドモホルンリンクル 基本 4 点セット

ドモホルンリンクルの肌ケア基本セット。保湿液で肌に潤いを与え、美活肌エキスでシミを予防し、クリーム 20 でシワを改善。さらに保護乳液で肌を守ります。保湿液 120ml、美活肌エキス 30ml、クリーム 20 30g、保護乳液 100ml



3

#### NEWS topics



### 交流や防災の拠点となる複合施設 2025 年 4 月にオープン

2025年4月にオープンした複合施設「益城町地域共生センター カタル」。館内には研修室やキッズプレイルームがあり、さまざまな講座やイベントを実施しています。また、非常食などを保管する備蓄倉庫を完備。災害時は避難所としても利用可能です。詳しくはHPかインスタをチェック。

## 交通利便性が抜群なまち 夜の空港見学会に注目

豊かな自然の恵みを生かし、米やスイカ、太秋柿など多彩な農産物の栽培が盛んな益城町。また、便利な都市機能を持ち、暮らしやすいまちとして人気を集めています。阿蘇くまもと空港や2つの九州自動車道ICがあり、交通の便も抜群。近年はさまざまな産業の拠点となっています。

空港を有する益城町ならではの返礼品が「阿蘇くまもと空港夜の飛行機見学会」です。夜間に駐機している航空機の内部を見学できるツアーで、航空ファンならずとも興奮すること請け合いです。全国に名を知られる再春館製菓所の技術が凝縮された「肌ケア製品」にも注目。肌の潤いアップ、シミ予防、シワ改善、保護の4ステップを一度体験してみませんか。

25

益城町  
ましきまち



WEBSITE  
その他の返礼品も  
チェック



寄附 1 万 5000 円以上の返礼品

### サントリー「金麦」

天然水のビール工場「サントリー九州熊本工場」で生産された、できたてのビール。清らかな天然水や“贅沢麦芽”を使用し、3つの温度帯で温度管理する「うまみ三段仕立て」で仕込んでいます。350ml × 24 缶

2



寄附 1 万 8000 円以上の返礼品

### 究極のドリンクバッグ & ランチバッグ

お弁当や飲み物の持ち運びに便利な保冷・保温バッグ。撥水性と耐久性に優れた生地を使用しているため、屋外での使用にも最適です。全3色から選べます。6ポケット付きバッグ1つ（横幅22cm × 奥行15cm × 高さ24cm）

3

高さのあるタンブラーや水筒も収納可能。保冷剤を入れるポケット付き



冷めてもおいしいので、お弁当にもおすすめです

寄附 1 万 5000 円以上の返礼品

### 特別栽培米 「くまさんの輝き」

美しい地下水が湧き出す嘉島町で育てられたお米「くまさんの輝き」。コシヒカリやヒノヒカリのおいしさを受け継いだ熊本県独自の品種です。ツヤがあり、甘くてモチモチとした食味が特徴。精米 5kg



## 湧水群が点在する水の郷 ビールも天然水仕込み

熊本県の中心都市・熊本市の南部に位置する嘉島町。阿蘇の伏流水である湧水群が点在し、水の郷百選の一つに選ばれています。中でも町東部にある湧水群「六嘉湧水群・浮島」は、平成の名水百選の一つです。そんな豊かな湧水を生かした農業が盛んで、米、麦、大豆、イチゴ、トマトなどが生産されています。

人気返礼品の一つが、阿蘇に育まれた天然水で仕込むビール「サントリー金麦」。低温でじっくり抽出された麦のうま味と澄んだ後味のバランスが絶妙です。

また、湧水で育てられた特別栽培米「くまさんの輝き」は粘りが強くもちりとした食感で、炊き上がりはツヤツヤとした輝きが、一度食べ始めたら箸が止まらないおいしさです。

#### NEWS topics



### 都市機能と田園が調和した町 生活利便性の高さが魅力

嘉島町は、賃貸住宅検索サイト「いい部屋ネット」の「街の住みこちランキング」熊本県版で2年連続1位を獲得(2024年・2025年調査)。大型商業施設があり、生活利便性が高く、熊本市への交通アクセスも抜群です。また水環境に恵まれており、近年は都市機能と田園が調和する住みやすい町として人気を集めています。

24

嘉島町  
かしまち



WEBSITE  
その他の返礼品も  
チェック





九州のほぼ中央に位置し、北は阿蘇南外輪山、南は九州脊梁の山々が連なる山都町。国宝に指定されている通潤橋や紅葉の名所として有名な蘇陽峡など、観光資源に恵まれています。2024年には、九州中央自動車道の山都通潤橋ICが開通。熊本市方面からのアクセスがぐっと便利になった山都町へ出かけてみませんか。

通潤橋

日本最大級の石造アーチ水路橋

1854（嘉永7）年、水不足に悩む白糸台地に農業用水を送るために架けられた石橋。石造アーチ水路橋として日本最大級の規模を誇ります。2023年には、橋を含む土木建造物としては初めて国宝に指定されました。美しい放物線を描く豪快な放水は必見。放水日は通潤橋の公式サイトを確認ください。



蘇陽峡



ダイナミックな峡谷は圧巻

阿蘇山の火山活動で噴出した火砕流が冷え固まり、浸食されてきたU字型の峡谷。五ヶ瀬川沿いに高さ約200mの絶壁が約10kmに渡って続きます。長崎鼻展望台からは“九州のグランドキャニオン”と称されるダイナミックな景観を一望できます。紅葉の名所でもあります。

NEWS topics



テラスや展望デッキなど「通潤橋」周辺が一新！

現在、通潤橋周辺の整備が進められています。物産館「通潤橋ミエルテラス」や「通潤橋史料館」は明るく開けた施設へリニューアル。また、トイレが新しくなり、通潤橋を眺めながらくつろげるテラスや、通潤橋一帯の撮影に最適な展望デッキ、イベントが行われる多目的広場、軽食を楽しめる飲食スペースなどが設けられます。

清和文楽館



人形浄瑠璃の魅力に触れる

江戸時代末期から清和地区に受け継がれる人形浄瑠璃「清和文楽」の劇場と資料館を備えた施設。毎月第2・4日曜を中心に定期公演が実施されています。公演日程や演目は公式サイトで確認を。

「企業版ふるさと納税」受付中！

山都町では「企業版ふるさと納税」を受け付けています。企業が自治体の地方創生事業に寄附すると税の負担が軽減される仕組みで、企業のイメージアップや認知度向上にもつながります。詳しくは右のQRコードから確認を。山都町の取り組みをぜひ応援しませんか。

27

山都町  
やまとちょう



WEBSITE  
企業版ふるさと納税をチェック



寄附 2万円以上の返礼品

うなぎ蒲焼き

「甲佐養鰻場」が全国でも珍しい循環式の水質浄化システムを採用した完全屋内型養殖場で育てたウナギ。じっくり香ばしく焼き上げた蒲焼きは、ふっくらとしてとろけるような食感です。300g以上、2尾

3

寄附 1万3000円以上の返礼品

鮎の甘露煮

創業140余年の老舗割烹「守口屋」で、5代目が味を守り続ける自慢の一品。鮎色に煮込まれた鮎は骨まで柔らかく、頭から丸ごと食べられます。甘辛い味付けで、ご飯のおかずとしてはもちろん、お酒のあてにもぴったりです。5尾（木箱入り）



化粧箱入りなので、大切な人への贈り物にもおすすめです



寄附 1万円以上の返礼品

熊本からし蓮根

甲佐町商店街で3代続く老舗「堀田商店」が手作りする熊本伝統の味。ずっしりとして太く、水分をしっかり保つレンコンを厳選。県産の味噌と辛子を調合した辛子味噌を穴に詰めています。日本酒や焼酎、ビールなど酒の肴にぴったりです。3〜4本（大きさによる）

シャキシャキとした蓮根の歯触りとツーンと鼻を抜ける辛子味噌の辛さがたまりません

NEWS topics



緑川のアユ料理を風流に堪能殿様が愛した「甲佐町やな場」

江戸時代の風情を今に伝える「甲佐町やな場」。約370年前、肥後藩主・細川忠利の命によって築かれ、歴代藩主も訪れました。緑川から流れ込んだアユが、竹藪の上で跳ねる様子は風情満点。鮎漁が解禁となる6月〜11月は、塩焼きや刺し身など鮎づくしのコース料理を堪能できます。12月〜5月の冬季は、主に団体客を対象とした完全予約制で営業中です。

清流・緑川に育まれた観光資源やグルメが満載

清流・緑川が南北に流れる甲佐町。周辺には趣ある藁葺き屋根の東屋で新鮮な鮎料理を堪能できる甲佐町やな場や、手ぶらで気軽にグランピングを楽しめるキャンプ施設・COMMON I D O E（コモンイドエ）など、多くの観光資源が点在しています。全国の食通に喜ばれるグルメな返礼品も充実。緑川水系の清らかな地下水で育てたウナギを香ばしく焼き上げた「うなぎ蒲焼き」は、程よく脂がのり、ふっくら柔らかい食感が魅力です。明治創業の割烹料理店で代々受け継がれてきた「鮎の甘露煮」や、3代続く老舗総菜店がレンコンや辛子味噌の調合にこだわって作る「熊本からし蓮根」など、老舗の味も評判。酒の肴にも喜ばれています。

26

甲佐町  
こうさまち



WEBSITE  
その他の返礼品もチェック





料理に合わせて、モモ肉とムネ肉を使い分けていただけます

寄附 1 万 3500 円以上の返礼品

## うまかチキン

うま味たっぷりの新鮮な県産若鶏を、保存に便利な真空パックの小分け包装でお届け。調理しやすいようカットされているので、使い勝手抜群です。もも+むねハーフセット(計 3.41kg)、全パックもも肉セット(計 3.1kg)、全パックむね肉セット(計 3.72 kg)の 3 種類から選べます

品種はおまかせ。豊水、あきづき、新高、新興など、旬の品種をお届け



寄附 7000 円以上の返礼品

## 吉野梨

袋をかけずに育てる無袋(むたい)栽培が特徴の吉野梨。太陽の光をふんだんに浴びることで糖度が高く、果皮のすぐ下までしっかり甘く育ちます。シャキッとした歯応えとたっぷりの果汁を楽しんで。約 2kg (2 ~ 16 玉前後)。他に約 3kg、約 4kg もあり

寄附 2 万 2000 円以上の返礼品

## 「堀内製油」の地あぶら(なたね油)

昭和 22 年創業の「堀内製油」では、農薬・化学肥料を使わずに油の原料となるナタネなどを自社栽培。使う原料やその日の天候に合わせて焙煎温度を調節し、80 年以上変わらない古式压榨製法により良質な一番搾り油を製造しています。455g x 6 本



寄附 1 万 1000 円以上の返礼品

## とんち彦一もなか

1896 (明治 29) 年創業の「お菓子の彦一本舗」の看板商品。餡はあずき・しろあんの 2 種類。国産もち米 100% の皮の中に、それぞれ北海道産の小豆と大手亡豆を使用した自家製餡がたっぷり詰まっています。第 20 回全国菓子博覧会高松宮名誉総裁賞受賞。あずき、しろ餡各 6 個(計 12 個)



寄附 1 万 5000 円以上の返礼品

## 晩白柚ペースト「マキシト」& 晩白柚ゼリー「マキシトゼリー」贅沢セット

手間を惜しまず、手作業で晩白柚を果皮、白いワタ、果肉に分け、それぞれ別の鍋で煮詰めた後、すべて混ぜ合わせて作られます。晩白柚ペースト「マキシト」250g x 2 袋、80g x 3 袋、晩白柚ゼリー「マキシトゼリー」180g x 3 袋

皮の豊かな香り、ワタの苦み、果肉の甘みと酸味。晩白柚の魅力が丸ごと詰まっています



## ヒナグみそ 5 品詰め合わせ

1914 (大正 3) 年創業、日奈久温泉街にある味噌醸造所「丸屋商店」の 4 種 5 品のセット。麴をふんだんに使用した味噌は甘みが強く、優しい味わいです。麦みそ (1kg x 2)、米みそ、田舎みそ、合わせみそ (各 1kg x 1)



麦の香ばしさがふんわり広がる「麦みそ」が看板商品。5 代目が伝統の味を守っています

### NEWS topics



#### 清流にそそり立つ断崖絶壁は圧巻 宿泊施設も備えた「立神峡公園」

「立神峡公園」は、清流・氷川が作り出した美しい渓谷を中心とする県立自然公園。高さ 75m、幅 250m にわたり岸壁がそそり立ち、「肥後の赤壁」や「肥後の空滝」と称される壮大な風景が広がります。周辺には遊歩道やハイキングコースが整備されており、気軽に自然に親しめるのが魅力。キャンプサイトやログハウスなどの宿泊施設も完備されています。

## 熊本県の梨の発祥の地 国内外で高評価の吉野梨

熊本県のほぼ中央、八代地域の北部に位置する氷川町。清流・氷川に抱かれた肥沃な大地では、イチゴや晩白柚、もち米、イ草など、質の高いさまざまな農産物が栽培されています。氷川町を代表する特産品が、かつて天皇陛下に献上されたこともある「吉野梨」。明治時代に梨の栽培が始まり、熊本県の「梨の発祥の地」として 100 年以上の歴史を持ちます。果肉が柔らかく、みずみずしい甘さが特徴。近年は台湾にも輸出しており、海外でも吉野梨ブランドが定着しています。昔ながらの压榨製法と一番搾りにこだわった「地あぶら(なたね油)」や、使い勝手のいい「うまかチキン」も、全国に多くのリピーターを持つ人気の返礼品です。

## 29

氷川町 ひかわちょう



WEBSITE  
その他の返礼品も  
チェック



### NEWS topics



#### 西日本最大級のドローンショーも！ 「やつしろ全国花火競技大会」

毎年 10 月に開催される「やつしろ全国花火競技大会」。日本三大花火競技大会の一つで、全国から花火師が集結して技を競います。近年話題なのが、西日本最大級の 1300 機によるドローンショー。2025 年の大会では巨大な歌詞と五線譜が夜空に浮かび、観客による「大空大合唱」が行われました。最新テクノロジーが融合した花火は感動モノです。

## 熊本県第二の都市 晩白柚の加工品が人気

八代市は熊本県南の中心的存在で、県下第二の人口を有する田園工業都市。日本三急流の一つである球磨川が分流し、不知火海に注ぐ三角州地帯の北岸に市街地があります。また、かつて日本有数の技術を持つ石工集団が築いたため、ね橋や城の石垣、干拓地の堤防・樋門などが現存。石造りの文化に触れることができます。返礼品も八代市ならではの逸品ぞろい。全国一の生産量を誇る晩白柚を果皮やワタまで丸ごと使ったペースト&ゼリーは、晩白柚の爽やかな香りとさっぱりとした甘さが広がります。学校給食にも使用されている「ヒナグみそ」や、パリッと香ばしい皮と風味豊かな餡がマッチした銘菓「彦一もなか」は、地元で長年愛され続けているロングセラー商品です。

## 28

八代市 やつしろし



WEBSITE  
その他の返礼品も  
チェック



寄附 1万6000円以上の返礼品

### ハウスデコポン

柑橘の王様といわれるデコポン。糖度が高くジュシーで、甘みと酸味のバランスが絶妙です。ハウスで一つ一つ丁寧に栽培されるので見た目も美しく、贈答用としても高い人気を誇ります。3kg

2



寄附 1万4000円以上の返礼品

### あしきた牛モモステーキ

不知火海と九州山地に囲まれた豊かな自然の中で、こだわりの飼料で肥育した「あしきた牛」。適度な脂が入った赤身はとてもヘルシーで、あふれるうま味がたまりません。カロリー控えめなモモステーキをお届け。150g×2枚

1



寄附 1万1000円以上の返礼品

### 植物生まれのイクラちゃん(醤油漬け)

イクラを模した代替食品。動物性原料不使用で、健康志向の人やアレルギーがある人、ビーガンなどに配慮しています。寿司やイクラ丼、おにぎりなど、イクラの代わりとしてさまざまな料理に活用できます。75g×3個

2

寄附 1万3000円以上の返礼品

### ゆのつる和紅茶(リーフ)

「お茶の坂口園」が紅茶品種のべにふうきに緑茶品種を独自にブレンド。和風テイストに仕上げた和紅茶のリーフタイプです。焙煎することで香ばしさをプラス。まるで甘い蜜や花のような香りを思わせる優しい味わいです。50g×4本(計200g)

焙煎しているのでカフェインの含有量が少なめ。安心して飲めます



糖度はなんと13度以上! 果肉が詰まっていて食べ応えも十分です

寄附 1万3000円以上の返礼品

### デコポン缶詰

芦北町が誇る特産のデコポンの缶詰。新鮮な果実のおいしさをいつでも堪能できる人気商品です。ジュシーで、さっぱりとした甘さと程よい酸味が魅力。295g×10缶



贈答品としても喜ばれています。暑い日は冷蔵庫で冷やして味わうのがおすすめ

寄附 1万5000円以上の返礼品

### 九州果実ジャム詰め合わせ

熊本県産の果実を使用したジャム。濃厚な甘みと爽やかな酸味が絶妙なデコポン、みずみずしい香りの甘夏など、5種類のセットです。果実本来の色味と風味を大切に、「福田農場」のジャム職人が丁寧に手作りにしています。120g×6個(甘夏マーマレード2個、ブルーベリー、イチゴ、デコポン、晩白柚各1個)



3

#### NEWS topics



#### 初心者にもおすすめのキャンプ場 温泉付きで充実した設備に注目

レジャー施設「御立岬公園」内にある第2キャンプ場「星の森」。電源付きのオートサイトや直火サイト、イベント広場など設備が充実しているほか、利用者には不知火海の夕日と潮湯を楽しめる「御立岬温泉」の半額入浴券が付きます。また、キャンプ用具のレンタル(有料)もあるので、キャンプ初心者でも安心です。御立岬公園 ☎0966-87-0737

## 柑橘類や海産物が豊富 デコポンは贈答用にも好評

熊本県南部に位置する芦北町。デコポンや甘夏などの柑橘類をはじめ、田浦銀太刀やアシアカエビなど特産品が豊富です。また、御立岬公園や芦北海浜総合公園など、大人から子どもまで楽しめるアクティビティ施設が町内に点在しています。返礼品で好評なのが、温暖な気候に育まれたデコポン。中でも「ハウスデコポン」は、ジュシーで濃厚な甘さが不動の人気を誇ります。見た目も美しく、贈答品としてもおすすめです。そんな果実のおいしさを新鮮なままギュッと閉じ込めたのが「デコポン缶詰」。一年を通してデコポンを楽しめると評判です。芦北町が誇るブランド黒毛和牛「あしきた牛」も見逃せません。

31

芦北町  
あしきたまち



WEBSITE  
その他の返礼品も  
チェック



#### NEWS topics



#### 透明度抜群の「湯の児海水浴場」で マリンアクティビティを満喫!

不知火海に面した美しい白砂のビーチ「湯の児海水浴場」。穏やかな浅瀬のビーチで、県内でもトップクラスの海の透明度を誇ります。カヌーやSUP(サップ)など、マリンアクティビティもおすすめ。交流拠点施設「渚の交番HIMETATSU」では、アクティビティの予約受付を行っているほか、2階のカフェでは地元食材を使った食事を楽しめます。

## 風光明媚なりアス海岸 山間部は和紅茶の産地

熊本県の南端に位置し、不知火海沿岸に風光明媚なりアス海岸が続く水俣市。エコパーク水俣でのスポーツ体験をはじめ、環境をキーワードに学べる施設が充実しています。また、海と山それぞれで堪能できる名湯やグルメも見逃せません。水俣市の魅力が詰まった多彩な返礼品にも注目。和紅茶の産地である水俣市の山間部で栽培される「ゆのつる和紅茶」は、甘い蜜のような香りが魅力です。「九州果実ジャム詰め合わせ」は、熊本県産の果実を使用し、職人が手間を惜しまず手作りするジャムのセット。見た目や味、食感にこだわった「植物生まれのイクラちゃん」は、さまざまな事情で食事制限がある人におすすめです。

30

水俣市  
みなまし



WEBSITE  
その他の返礼品も  
チェック



寄附 1万5000円以上の返礼品

### 人吉球磨産のゆず調味料 4種類セット

霧の発生率が全国有数で、朝晩の寒暖差の激しい人吉盆地では良質な柚子が育ちます。人吉球磨産の柚子を使用し、昔ながらの製法で作った無添加の調味料です。ゆず胡椒(40g)、ゆずたれ(75g)、ゆず七味(25g)、ゆず香塩(25g)×各2本



着色料や保存料は不使用。豊かな柚子の香りが料理の味を引き立てます

2

3

機能性とファッション性を追求した「メイドイン人吉」の上質シャツです



寄附 4万2000円以上の返礼品

### 「HITOYOSHI」シャツ (EASY CARE 青ツイルワイド)

世界に誇る縫製技術を持つシャツファクトリー「HITOYOSHI」が仕立てたシャツ。イーザーケア仕立てなので、アイロンがけが簡単。着用時のシワも気になりません。紳士用シャツ1枚



寄附 1万9000円以上の返礼品

### 味わい球磨焼酎 フレーバー3種類セット

球磨焼酎の中でも、果物や花のような香りと爽やかな味わいが魅力的なフレーバータイプから3種類をセレクト。オンザロックやソーダ割り、水割りで味わうのがおすすめです。鳥飼 720ml(鳥飼酒造)、織月 720ml(織月酒造)、彩葉 720ml(深野酒造)



寄附 1万3000円以上の返礼品

### 炭火焼 太刀魚串

漁師夫婦が自ら水揚げした鮮魚を加工・販売する「漁師ばい平国丸」が、自信を持っておすすめ。脂がのった旬のタチウオを船上で活き〆にするので鮮度抜群。電子レンジで温めるだけの簡単調理です。太刀魚串(骨抜き)×5本

2

1916(大正5)年創業、日本酒の天然醸造では日本最南端の蔵元がお届けします



寄附 2万500円以上の返礼品

### 大吟醸 珍珠

多量の氷を加えてもろみの温度を調整する、独自の製法「南端氷仕込み」により酒造りを行う「亀萬酒造」の大吟醸酒。酒米の山田錦を熊本酵母(9号酵母)で醸造しています。辛口の爽快な飲み口で、上品な味と華やかな香りが広がります。720ml

ちょっとしたお祝いなど、ハレの日にピッタリな大人のプリンです

3

寄附 8500円以上の返礼品

### 祝杯プリン～hare～

人気洋菓子店「あんさんく」が提供する、かわいらしい猪口の容器に入ったプリン。亀萬酒造の大吟醸酒粕や地元産の無農薬の黒蜜を使用。酒粕のフルーティーな風味と黒糖蜜のkok深い甘みがマッチしています。2個

#### NEWS topics



### 人吉駅前で展示中の「SL人吉」 汽笛と煙が大迫力の動態展示に!

煙を吐きながら球磨川沿いを走る姿が人気を集めた観光列車「SL人吉」。2024年に現役を引退し、SL人吉を牽引していた1922(大正11)年製造の蒸気機関車が、人吉駅前広場駐車場で展示されています。これまでは静態展示でしたが、動力の変更やレールの延長などを行い、2025年11月から軌道上を約25m走行する動態展示を開始しました。

### 球磨川が育んだ球磨焼酎 世界基準のシャツも必見

日本三急流の一つ、球磨川が中央を流れる人吉市。球磨川はリバーアクティビティの宝庫で、人吉温泉も人気。青井阿蘇神社や人吉城跡など、相良700年の歴史が息づいています。県内有数の米どころで球磨川水系の地下水を用いて仕込む「球磨焼酎」は、日本を代表する米焼酎です。フレーバータイプの3種類を厳選したセットは、華やかな香りとすっきりとした味わいが魅力。ぜひ飲み比べを楽しんで。優れた技術に裏打ちされた着心地が、国内外で高い評価を得ている「HITOYOSHI」のシャツ。裁断から縫製、仕上げまで、工程ごとに専門の職人が細やかに行うことで、着心地の良さとシルエットの美しさを実現。一度袖を通すと虜になるファンが続出中です。

33

人吉市  
ひとよし



WEBSITE  
その他の返礼品も  
チェック



#### NEWS topics



### 温泉施設がホテルにリニューアル! 展望露天風呂からの景色が自慢

日帰り温泉施設「つなぎ温泉 四季彩」が2025年10月、「つなぎ温泉ホテル 四季彩」として宿泊施設にリニューアル。客室は木の温もりを感じさせるモダンな内装です。レストランでは地元食材を生かした料理を楽しめます。長年愛されてきたモノレールで向かう展望露天風呂も健在。湯船から不知火海や津奈木の町並みを一望できます。日帰り入浴も可能。

### 彫刻アートが息づく町 海の幸・山の幸が豊富

美しい不知火海に面し、豊かな自然に恵まれた津奈木町。不知火海で水揚げされるタチウオや温暖な気候が育む柑橘類など、おいしい海の幸・山の幸が豊富です。また、町の至る所に彫刻が設置されており、アートが息づく町並みが訪れる人々を魅了します。返礼品で人気なのが、特産のタチウオを使った加工品「炭火焼 太刀魚串」。香ばしく、ふわふわの身を気軽に堪能できます。丁寧に骨抜きされているので、幅広い年代層が安心して食べられるのも魅力。国内外で高い評価を得ている清酒「大吟醸 珍珠」との相性も抜群です。また、地元食材を使った人気洋菓子店の「祝杯プリンhare」は、ハレの日に味わいたい大人のスイーツです。

32

津奈木町  
つなぎまち



WEBSITE  
その他の返礼品も  
チェック





熟成と酵母の力により食材の臭みを消し、うま味を残す優れたものです

2

寄附 1 万 2000 円以上の返礼品

### 金の料理酒

老舗酒造会社「堤酒造」が手間を惜しまず米焼酎の熟成古酒で作った料理酒。熟成焼酎が醸すまろやかさと厳選した酵母のうま味が、食材のおいしさを引き出してくれます。720ml × 2 本



寄附 1 万 2000 円以上の返礼品

### 豆腐ハンバーグセット

あさぎり町産の高品質な大豆・ふくゆたかを使った濃厚な豆腐が主役。九州産の牛豚合挽きミンチや野菜を加えて作られたハンバーグです。冷凍でのお届け。電子レンジや湯せんで簡単に調理できます。100g × 15 個入り

朝晩の寒暖差が大きい気候や清らかな水に育まれた旬のフルーツをお届け



寄附 7 万 1000 円以上の返礼品

### 球磨の季節のフルーツセット (イチゴ、メロン、桃、梨、栗)

イチゴ(ゆうべに) 250g × 4 パック、アンデスメロン 5kg (4 玉～6 玉)、桃 5 kg (5 玉～6 玉)、梨 5 kg、栗 2 kg が、それぞれ旬を迎える 2 月上旬から 9 月下旬にかけて定期便で届きます

3



寄附 1 万 8000 円以上の返礼品

### 古里農園の「錦の梨」

朝晩の寒暖差が大きい盆地の気候とミネラル豊富な球磨川の恵みを受けて育てられた梨。程よい甘みと酸味があり、ジューシーな味わいです。幸水、豊水、あきづき、新興など、旬の品種が届きます。5kg (約 9～14 玉)

2

寄附 1 万 5000 円以上の返礼品

### 賀久農園の「球磨栗」

盆地特有の朝晩の寒暖差が育んだ高品質のブランド栗として知られる球磨栗。こだわりの剪定と広い樹間により、九州の強い太陽の光をたっぷり浴びさせて栽培しています。除草剤不使用。約 1.9kg



大地の恵みを受けて、うま味が凝縮した球磨栗を味わってみてください

3



製造より5年間の長期保存が可能。災害時の備蓄品にも適しています



寄附 2 万 8000 円以上の返礼品

### 錦町産 森のくまさん使用「白米アルファ米」

錦町産のブランド米「森のくまさん」を 100% 使用し、急速乾燥してアルファ化した白米。お湯または水で戻すだけで、通常の炊飯と変わらないおいしいご飯を味わえます。100g × 20 袋セット

#### NEWS topics



プレイしてあさぎり町の魅力を再発見！RPG が誕生



あさぎり町を舞台としたスマートフォン向けのロールプレイングゲーム「あさぎりクエスト～霧の里の秘宝～」が誕生しました。ゲームには町内に実在する日本遺産や観光スポット、駅、地名などが登場。GPS を起動し、実際に指定されたスポットを訪れると入手できるレアアイテムもあります。ダウンロードしてあさぎり町内を巡り、魅力を再発見しませんか。

## 盆地特有の幻想的な朝霧 焼酎の料理酒が話題

球磨盆地の中央に位置し、日本三急流の一つ、球磨川が流れるあさぎり町。秋から冬にかけて早朝に朝霧が発生し、町全体が幻想的な光景に包まれます。人気の観光スポットが、くま川鉄道のおかどめ幸福駅。全国で唯一、「幸福」という縁起のいい名前が付く駅で、縁結びや開運にご利益があると話題です。構内では駅長姿のくまモン像が迎えてくれます。

老舗酒蔵・堤酒造の「金の料理酒」は、熟成焼酎を原料とする新感覚の料理酒です。食材の持ち味を引き出し、和洋中どんな料理とも好相性。いつもの料理をワンランク上のおいしさに仕上げてくれます。

この他、旬のフルーツ定期便やジューシーな豆腐ハンバーグも気になる返礼品です。

35

あさぎり町  
あさぎりちょう



WEBSITE  
その他の返礼品も  
チェック



#### NEWS topics



2025 年にリニューアル！  
農産物直売所の品ぞろえがより充実

「道の駅 錦」にある農産物直売所「くらんど市」。2025年にリニューアルし、品ぞろえがさらに充実しました。店内には特産品のフルーツをはじめ、採れたて新鮮野菜や総菜などがずらり。県内外から多くの買い物客が訪れ、来場者数が230万人を突破しました。併設のピザ店「gozzo kurand」では、地元野菜や果物を使ったピザやスムージーが好評です。

## 自然豊かなフルーツの里 梨や米などの返礼品に注目

熊本県南部、人吉球磨盆地に位置する錦町。桃や梨、メロンなどフルーツの宝庫として知られています。また、人吉海軍航空基地跡に建てられた「山の中の海軍の町にしきひみつ基地ミュージアム」は、太平洋戦争時の貴重な資料や地下軍施設を見学できる人気のスポットです。返礼品には町内で収穫された農産物がそろいます。盆地特有の朝晩の寒暖差が大きい気候で育てられた梨は、みずみずしく、シャキッとした食感と上品な甘さに魅了されるリピーターが続出中です。

そのほか、いつでも手軽に美味しいご飯を食べられる「白米アルファ米」にも注目。お湯または水を袋に注ぐだけなので、キャンプなどのアウトドアで活躍すること間違いなしです。

34

錦町  
にしきまち



WEBSITE  
その他の返礼品も  
チェック



2

寄附 1 万円以上の返礼品

### くずバー 10 本 おまかせ セット

葛(くず)を使った新感覚のアイスバー。湯前町産や人吉球磨産のフルーツをふんだんに使用しています。10本(みかん、すいか、いちご、ピーチ、乳酸飲料風味、ブルーベリーからランダムにお届け)



高台に位置し、球磨盆地や九州山地を一望できるロケーションも自慢の宿です

寄附 4 万 4000 円以上の返礼品



### 「ゆのまえ温泉 湯楽里」宿泊券

天然温泉施設「ゆのまえ温泉 湯楽里」の宿泊券。温泉は、山あいでは珍しい塩分を含む潮湯で、開放的な露天風呂からは夕日や星空を望めます。ゴーカートや草スキー、バターゴルフなどのアクティビティを満喫できる「ゆのまえグリーンパレス」の敷地内にあります。1泊朝食付き 1名様分

炭酸3:カルダモン1の割合で炭酸割りがおすすめ。七味や山椒が効いた焼き鳥など、肉料理にも合います

寄附 1 万円以上の返礼品

### スパイス焼酎 「カルダモン TAKE7 WHITE SNAKE」

明治時代創業の「豊永酒造」が手掛けたカルダモンのリキュール。米焼酎をベースに、カレーのスパイス・カルダモンを使用しています。カルダモンの上品で爽やかな香りはまるでワインのよう。カレーはもちろん、スパイスが効いたエスニック料理と好相性です。700ml × 1本



37

湯前町  
ゆのまえまち



WEBSITE  
その他の返礼品も  
チェック



寄附 3 万 1000 円以上の返礼品

### ブルートレインたらぎ ペア宿泊券(2名様)

現役時代のノスタルジックな雰囲気が残る、寝台特急「はやぶさ」の車両を活用した簡易宿泊施設。隣接する銭湯の入浴券付き。旅の疲れをゆっくり癒やせます。2名様 1泊素泊まり(えびすの湯入浴券付き)



くま川鉄道多良木駅から徒歩1分。車両には当時の内装や設備がそのまま残ります

2

昼夜の寒暖差が大きい多良木町では、糖度の高いメロンが育ちます



寄附 1 万 5000 円以上の返礼品

### 熊本県産 アンデスメロン

丹精込めて育てられたメロンを農家から直送。糖度 14 度以上の甘さとみずみずしさが特徴です。熟した果肉はジューシーで、とろけるような口溶けを楽しめます。1箱 4~5玉入り(5kg)

3

寄附 1 万 1000 円以上の返礼品

### 生きくらげ入りてんぷら (プレーン・焦がしニンニク入)

「あらたけ蒲鉾店」が人吉球磨特産の生きくらげをたっぷり使用して作るてんぷら。プリプリ、コリコリとした食感が楽しめます。焦がしニンニク入りは、香ばしい風味がクセになりそうです。プレーン×2袋、焦がしニンニク入り×2袋



NEWS topics



### 漫画・アニメファンの祭典! 「ゆのまえ漫画フェスタ」

毎年11月、湯前まんが美術館一帯で開催される「ゆのまえ漫画フェスタ」。会場では漫画家のトークショーや有名アニソン歌手のライブ、キャラクターショーなど、さまざまなステージイベントが行われ、全国から多くの漫画ファンが訪れます。近年は、スタッフや出店者、観客がコスプレ姿で参加。2025年は初めてコスプレコンテストが実施されました。

### 漫画文化を発信する町 スパイス焼酎が評判

人吉球磨盆地の東部に位置する湯前町。風刺漫画家・故須良輔氏の出身地で、町内に那須良輔風刺漫画大賞の作品が展示されるなど、漫画文化を発信する「漫画のまち」です。お乳の出が良くなるといわれる潮神社や、龍神の化身と呼ばれる巨石を祀った龍神ハナグリ石神社など、ユニークなパワースポットもあります。おすすめの返礼品が、米焼酎をベースにスパイスのカルダモンを加えた新感覚のリキュール。地元の焼酎蔵がカレーに合うよう試行錯誤の末に完成させました。口に含むと、カルダモンの爽やかな香りと米の甘みが広がります。天然温泉施設「ゆのまえ温泉 湯楽里」の宿泊券や、地元産フルーツを使った「くずバー」もお見逃しなく。

NEWS topics



### 新たに国の史跡に指定 「多良木相良氏遺跡」は必見

2025年9月、「多良木相良氏遺跡」が国の史跡に指定されました。構成遺産は、交通・流通の拠点だった「蓮花寺東之前遺跡」と、相良一族の墓所だった「青蓮寺境内」の2つの遺跡です。いずれも鎌倉時代に多良木に拠点を築いた相良氏の足跡を今に伝えています。遺跡案内を希望の場合は、たらぎ観光案内人協会 ☎0966-42-1257まで。

### 球磨焼酎が生まれる里 寝台列車の宿泊券も好評

人吉球磨盆地の東部に位置し、中央に日本三急流の一つ球磨川が流れる多良木町。国際的な焼酎ブランドである球磨焼酎の蔵も多く、酒蔵巡りが楽しめるのが魅力です。また、町内には青蓮寺阿弥陀堂をはじめ、80近くの貴重な文化財が点在しています。ユニークな返礼品として、寝台特急はやぶさの車両を利用した簡易宿泊施設「ブルートレインたらぎ」の宿泊券が注目を集めています。かつて東京へ熊本間を走っていた寝台列車に宿泊できるとあって、全国から多くの鉄道ファンが訪れています。昼夜の寒暖差が大きい盆地で育つ「アンデスメロン」は甘さが濃厚。地元産の生きくらげを使った「生きくらげ入りてんぷら」は、おやつや酒のつまみにぴったりです。

36

多良木町  
たらぎまち



WEBSITE  
その他の返礼品も  
チェック





鹿肉のジビエは栄養価が高く、クセのない味わいが魅力です

寄附 8000 円以上の返礼品

### 鹿肉ハンバーグ

熊本市の有名餃子店「武ノ式」とのコラボ商品。水上村産の鹿肉を使った特製ハンバーグは臭みがなく、肉汁たっぷり。半解凍にして蒸し焼きにするのがおすすめです。そのままでも、和風や洋風にアレンジしても美味。130g × 5 個

寄附 9000 円以上の返礼品

### 水上村 2 蔵元の米焼酎 飲みくらべ

「大石酒造場」と「松下醸造場」の球磨焼酎のセット商品。飲みくらべを楽しめます。鬼倒 900ml × 1 本、桜の里 900ml × 1 本。1 万 4000 円のセットもあり（大石 720ml × 1 本、最古蔵 720ml × 1 本）

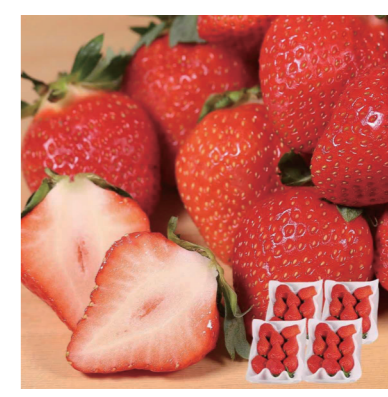


水上村が誇る2蔵元の焼酎を飲み比べて、蔵の個性を感じてみて

寄附 1 万 800 円以上の返礼品

### 水上村産いちご「ゆうべに」

自然豊かな水上村で大切に育てられた自慢の大粒イチゴ。果汁たっぷりで、香りや甘さを堪能できます。ありのままの形で不ぞろいの個性豊かなイチゴをお届け。常温で少し置いてから食べるのがおすすめです。約 250g × 4 パック



3

五穀米は、黒米・赤米が多めの「黒」と、押し麦が多めの「赤」を食べ比べることができます



寄附 1 万 5000 円以上の返礼品

### 五穀米(黒・赤)&もち麦セット

「家族に食べさせたいものを」という思いで「とよはら農園」が栽培した五穀米ともち麦です。モチモチプチプチとした食感のもち麦は、麦ご飯だけでなく、ゆでてサラダなどの料理にも活躍します。五穀米(黒) 450g × 1、五穀米(赤) 450g × 1、もち麦 400g × 1

寄附 1 万 5000 円以上の返礼品

### いちご「ゆうべに」

「日野農園」が土作りからこだわり、稲わらに米ぬかを混ぜた土壌で栽培したイチゴ。朝晩の寒暖差が大きい気候により、酸味が控えて自然な甘さが引き立つイチゴが育ちます。鮮やかな紅色の大玉で、贈答用としても人気です。250g × 4 パック



熊本県のオリジナル品種「ゆうべに」は、みずみずしく果汁たっぷりです



寄附 1 万 5000 円以上の返礼品

### お試しパンセット

人気パン屋「日々パン」の手作りパンを箱いっぱい詰めたセット。菓子パンや調理パンなど種類が豊富で、子どもから大人まで楽しめる人気商品です。20 個(内容はおまかせ)



3

#### NEWS topics



### 相良村の中央を流れる清流・川辺川 19 年連続水質日本一を獲得!

国土交通省では、毎年7月の河川愛護月間に全国一級河川の水質調査結果を公表しています。2025年は全国160の一級河川の中から、岩手県の胆沢川や高知県の仁淀川など20の河川が「水質が最も良好な河川」に選出。相良村の中央を流れる清流・川辺川は、2006年から19年連続で選ばれました。19年連続は全国最長記録で、日本一を誇ります。

## 日本一の清流・川辺川 お茶やイチゴが特産品

清流・川辺川が中央を流れ、全国から鮎などの釣り人が訪れる相良村。日本遺産の構成遺産である十島菅原神社や雨宮神社など神社仏閣が点在し、春と秋には相良三十三観音が開帳されるなど、自然と歴史に恵まれた場所です。川辺川の清らかな水と朝晩の寒暖差が大きい気候を生かし、お茶を中心に米やメロン、葉草など多くの作物が生産されています。紅色が鮮やかな大玉のイチゴ「ゆうべに」は、芳醇な香りがあり、甘さと酸味のバランスが絶妙。栄養豊富な五穀米ともち麦は、日々の食生活をおいしく健康に導いてくれます。また、人気店の手作りパンを詰め合せた返礼品にも注目。食事パンや総菜パン、菓子パンなど種類豊富なので、大人数で楽しめます。

39

相良村 さがらむら



WEBSITE その他の返礼品もチェック



#### NEWS topics



### 移住を検討している人に朗報! 「お試し住宅」で田舎暮らし体験を

水上村では、村外から移住を検討している人のために「お試し住宅」を用意。一時的に村内で暮らし、生活を体験してもらうことで、移住後の暮らしを具体的にイメージできます。水上村での田舎暮らしに興味がある人や、水上村で住居や仕事を探したい人は一度体験してみませんか。要予約、1泊1人2000円。詳しくは村のホームページを確認を。

## 市房ダム湖の桜は圧巻 イチゴやジビエが特産品

九州中央山地の懐に抱かれ、清流・球磨川の源を有する水上村。霊峰・市房山をはじめ、季節によって表情を変える豊かな自然が人々を魅きつけてくれます。中でも、市房ダム湖周辺に咲き誇る約1万本の桜は圧巻です。また、昼夜の寒暖差を生かし、お米やお茶など多くの農産物が栽培されています。大粒のイチゴ「ゆうべに」は芳醇な香りがあり、甘みと酸味のバランスが絶妙。口に入れた瞬間、ジュワッと果汁があふれ出します。村内に2つある蔵元の球磨焼酎を飲み比べでできるセットも好評。香りや味わいの違いを存分に堪能できます。ジビエの加工品も水上村の特産品。「鹿肉ハンバーグ」は臭みがなく、肉汁たっぷりです。

38

水上村 みずかみむら



WEBSITE その他の返礼品もチェック





寄附 9000 円以上の返礼品

### 天然！千花蜜

山の中に「はちうと」と呼ばれる丸太をくり抜いた巣箱を設置し、ニホンミツバチが自然に巣を作るのを待つ昔ながらの方法で採取した蜂蜜。設置した巣箱にミツバチが巣を作るのは全体の2割ほどなので、大変貴重です。千花蜜 100 g



1 巣箱を設置した場所や天候、ミツバチが蜜を取る花や樹木などにより味わいが異なります

寄附 1 万 5500 円以上の返礼品

### 五木屋本舗の山うにと豆腐「忍」

九州産大豆「ふくゆたか」と地元の天然水で仕込んだ堅豆腐を秘伝のもろみ味噌に半年間漬け込み、発酵・熟成させた豆腐の味噌漬。濃厚でまったりとした食感がまるでウニを思わせます。全4種入り。オリジナル、ゆず味各100g、唐がらし、しそ味各90g



2 酒の肴としてはもちろん、卵焼きやパスタなどさまざまな料理に使えます

寄附 5000 円以上の返礼品

### まるごとしいたけスープ

原木栽培のシイタケを乾燥させ、粉末状にしたスティックタイプのスープ。カップに入れてお湯を注ぐだけなので簡単。パスタや塩焼きそば、スープの下味など、料理の調味料としても活躍します。100g×1袋（スープスティック25本入り）



3



寄附 1 万 4000 円以上の返礼品

### やまえ栗衛門

「栗まんじゅう」と「びっ栗だんご」のセット。ふんわりとした生地でホクホクの栗あんを包んだ「栗まんじゅう」は、甘さ控えめで素朴な味わい。「びっ栗だんご」は、熊本名物・いきなり団子の栗バージョン。モチモチの生地に大粒の栗と粒あんが包まれています。栗まんじゅう50g×12個、びっ栗だんご70g×6個

やまえ栗の風味がたっぷり。栗本来の自然な甘さが広がります



寄附 1 万 5500 円以上の返礼品

### 生ヤマメ

水のきれいな溪流にしか生息しないヤマメ。市場にほとんど流通しないため「幻の魚」とも呼ばれます。標高約500mの山あいにある養殖場で丹精込めて育てられたヤマメを、鮮度はそのままに冷蔵便でお届け。1kg(約10匹)



寄附 1 万 5500 円以上の返礼品

### やまえ栗きんとん

やまえ栗を100%使用し、少量の砂糖と塩を加えただけのシンプルな栗きんとん。できるだけ水を使わずにスチームで蒸し、押し固めて作られます。急な来客にも、さっと切り分けてお茶請けに出せるので便利です。100g×5本

3

#### NEWS topics



#### 高台から人吉球磨盆地を一望！桜とツツジの名所「丸岡公園」

人吉球磨盆地を一望できる高台にある「丸岡公園」は、お花見スポットとしても人気。春には約300本の桜と約5万本のツツジが美しく咲き誇ります。毎年4月には「やまえつつじ祭」が開催。ヤマメのつかみ取りや球磨拳大会などで盛り上がります。また、公園内の農村広場には芝生のグラウンドが整備されており、サッカーやグラウンドゴルフなどが楽しめます。

## 全国に誇る「やまえ栗」栗のスイーツも人気

球磨川水系の清流・万江川が流れ、緑豊かな山々に囲まれた田園風景が広がる山江村。農業が盛んで、中でも栗の産地として全国に名を轟かせています。盆地特有の昼夜の寒暖差や赤土の肥沃な土壌に育まれたブランド栗「やまえ栗」は、大ぶりで甘く、身がしっかりと詰まった極上品。かつて昭和天皇に献上されたほどの品質を誇ります。2023年には農林水産省の地理的表示（GI）保護制度に登録されました。そんなやまえ栗を使った加工品は、山江村を代表する返礼品。栗だんごや栗きんとんなど、多彩なスイーツがそろいます。万江川の清らかな水に育まれた「生ヤマメ」も評判。鮮度を保ったまま冷蔵便で届きます。塩焼きや唐揚げで味わうのがおすすめです。

## 41

### 山江村 やまえむら



WEBSITE  
その他の返礼品も  
チェック



#### NEWS topics



#### 66mの高さから川辺川へダイブ！「バンジージャンプ」はスリル満点

高さ66mの小八重橋から、透明度の高い清流・川辺川に向かって飛び込む「バンジージャンプ」が人気。高さは西日本で、九州唯一のブリッジバンジージャンプです。大自然の中でスリルと爽快感を味わってみませんか。期間限定で、毎年春～秋ごろの営業。1回1万5000円(2回目は8000円)。問い合わせは「バンジージャパン」☎0278-72-8133へ。

## 山深い里に育まれた豆腐の味噌漬や天然蜂蜜

九州山地の山岳地帯に位置し、水質日本一の川辺川が流れる五木村。清流・五木小川沿いに石灰岩の断崖絶壁が続く景勝地・白滝公園や、標高1000mの高さにあり夏季は避暑地として人気の端野野キャンプ場など、大自然を満喫できます。2025年4月には、道の駅子守唄の里五木の物産館がリニューアルオープンしました。山深い里ならではの特産品も豊富です。豆腐の味噌漬「山うにと豆腐」は、平家の落人が伝えたといわれる伝統保存食を現代風にアレンジした逸品。養蜂を行わず、昔ながらの方法で採集した天然の蜂蜜「千花蜜」は、味に深みがあり上品な甘さが広がります。原木シイタケを乾燥させ、粉末状にしたのが「まるごとしいたけスープ」。調味料としても活用できます。

## 40

### 五木村 いつきむら



WEBSITE  
その他の返礼品も  
チェック



寄附 1万2000円以上の返礼品

### 天草 高浜焼 楕円カレー皿

天草陶石を使用した白磁の高浜焼に、江戸時代中期の海藻模様「海松紋(みるもん)」を描いたカレー皿。海松紋の色は青、赤、緑、シルバー、ゴールドの5種類から選べます。1枚(幅150mm×長さ250mm×高さ50mm)



活あわびは、踊り焼きやバター焼き、天ぷらなどで堪能できます



寄附 2万円以上の返礼品

### 天草産 活あわび・さざえ 浜焼きセット

発砲スチロールに詰めて活きたままお届け。天草近海の豊富な海藻を餌とする活あわびは、肉厚でうま味が格別です。発送日より2日以内到着の場合のみ刺身でも味わえます。2日以降到着の場合は過熱してください。あわび3枚前後(約220g)、さざえ6個前後(約600g)

熱々のご飯にのせると海鮮丼、だし汁をかけると鯛茶漬けに



寄附 1万1000円以上の返礼品

### 漁師の沖めし 真鯛

天草西海岸の流れの速い海で、ハーブなどをブレンドした飼料を食べて育つブランド魚「天草荒波真鯛」を使用。身が締まったマダイはプリプリとした食感。上品な鯛のうま味とごまの風味が絶妙にマッチしています。70g×8袋



寄附 1万7000円以上の返礼品

### シカ肉 ロース・モモブロック

ジビエ肉の中でもシカ肉は低カロリー・高タンパク質。村内の加工場で熟練の職人がスピーディに加工処理するので、新鮮で臭みがないのが特徴。ほば筋がなく、柔らかい肉質です。計1kg以上



シカ肉は火を入れすぎると固くなるので、ローストや低温調理がおすすめ

すっきりとした味わいで飲みやすく、女性にも人気です



寄附 2万円以上の返礼品

### 贅沢新米焼酎「翠勝」

令和2年7月豪雨で甚大な被害を受けた「瀨田酒造本店」が、復興の願いを込めて5年ぶりに作った米焼酎。球磨村産のヒノヒカリをぜいたくに使用し、蔵元がある一勝地地区の伏流水で仕込んでいます。720ml

寄附 1万6000円以上の返礼品

### 一勝地赤豚 しゃぶしゃぶセット

一勝地地区の「淋(そそぎ)種豚場」だけで肥育される希少なブランド豚。臭みがなく、柔らかい肉質が特徴です。肉本来の味を楽しめるしゃぶしゃぶの他、肉のうま味に野菜の甘みが合うすき焼きもおすすめ。合計1kg(ロース・肩ロース300g、バラ300g、モモ400g)



#### NEWS topics



#### 野生のイルカの群れに感動! 「イルカウォッチング」

青く美しい海が広がる天草市五和町の通詞島沖合には、約200頭のミナミハンドウイルカが暮らしています。一帯は起伏に富んだ海底と速い潮流により、イルカの餌となる小魚などが多く豊かな海域。漁業では網を使わない素潜り漁が行われることから、野生のイルカが生息しています。「イルカウォッチング」では、高確率で野生のイルカの群れに出合えます。

## キリシタンの歴史息づく イルカウォッチングが人気

天草諸島の中心部に位置する天草市。大小の島々が織りなす自然景観、野生のイルカに出合えるイルカウォッチング、キリシタンの歴史や南蛮文化など、多彩な観光資源に恵まれています。崎津教会がたつむ天草の崎津集落は、世界文化遺産の構成資産。漁村景観として初めて国の重要な文化的景観にも選定されています。特色豊かな返礼品も好評。ブランド魚を使用した「漁師の沖めし 真鯛」は、漁師が船上で食べていた漁師めしを気軽に味わえます。「天草産 活あわび・さざえ 浜焼きセット」も、天草の豊かな海がもたらした一品です。天草下島は、全国有数の陶石の産地。天草陶石が原料の磁器「天草 高浜焼 楕円カレー皿」は、透き通るような美しい白色に魅了されます。

43

天草市  
あまくさし



WEBSITE  
その他の返礼品も  
チェック



#### NEWS topics



#### 松谷棚田を望む体験交流型宿泊施設 「田舎の体験交流館 さんがうら」

日本の棚田百選の一つに選出されている「松谷棚田」。その上部にある「田舎の体験交流館 さんがうら」は、農林業の体験や自然に親しむ都市農村交流の拠点施設です。廃校を活用した建物に宿泊室や入浴室、食堂などがあり、地元の主婦たちが作る食事が好評。農業体験イベントや里山ウォーク、棚田の灯りイベントなど、季節に応じたイベントも開催されます。

## 斜面に広がる美しい棚田 こだわりの米焼酎が誕生

面積の約9割を山林に囲まれた山間部に位置し、球磨川が中央を流れる球磨村。球磨川の支流沿いには、日本の棚田百選の松谷棚田や鬼ノ口棚田をはじめ、多くの棚田が点在。日本の原風景が広がっています。また、九州最大級の鍾乳洞・球泉洞や球磨川のラフティングは、夏場は涼を求める人々ににぎわっています。豊かな山の恵みに育まれた特産品も豊富です。地元産の米を惜しみなく使い、新たに誕生したのが贅沢新米焼酎「翠勝」。米の香りやうま味を存分に感じられます。一勝地地区で肥育される希少なブランド豚「一勝地赤豚」は、熊本県評会で最優秀賞の農林水産大臣賞に輝いた逸品。村内で素早く加工処理される「シカ肉」は臭みがなく、柔らかい食感が魅力です。

42

球磨村  
くまむら



WEBSITE  
その他の返礼品も  
チェック



2



寄附 1万1000円以上の返礼品

### 内田皿山焼 白磁ストライプ マグカップ

天草で産出される天草陶石を使用した、窯元「内田皿山焼」のマグカップ。仕上がりの色に濁りがなく、独特の美しさに魅了されます。1個。※2個セットの返礼品もあり

地元でも愛され、贈答品としても長年人気の商品です



寄附 1万3000円以上の返礼品

### 坂西のみそ豚

老舗精肉店「坂西商店」の人気商品。臭みが少なく、脂身があっさりとした天草ポークを秘伝の味噌ダレに漬けています。フライパンで焼くだけの簡単調理。キャベツやタマネギなどの野菜とも相性抜群です。みそ豚 150g × 8枚

3



寄附 1万8500円以上の返礼品

### 天草天領岩かき

栄養豊かな天草灘で4年間かけて育てられた、手のひらサイズの大きな岩ガキ。別名「夏ガキ」と呼ばれ、春から夏にかけて旬を迎えます。2.5kg (10個程度)

“海のチーズ”と例えられるほどクリーミーで濃厚な味わいを堪能ください



※写真はイメージ

寄附 100万円以上の返礼品

### 梅肉エキス肥育 熊本県産 天草梅肉ポーク 食べ尽くしセット

抗生剤・抗菌剤を一切使わず、独自の梅肉エキスを与えて育てた天草梅肉ポークです。合計約60kg以上(ロース約10kg、バラ約12~14kg、肩ロース約5kg、モモ約20kg、カタ約13kg、ヒレ約1kg、軟骨約400~600g、スペアリブ約1.2kg)

独自の飼育法が国内外で特許を取得。農林水産大臣賞を受賞しています

2

寄附 50万円以上の返礼品

### 石あかり「陽だまり」

上天草の若手石工職人が、地元で採石された木目石に高い技術力を要する元禄透かしの技法を施した照明。木目模様が美しく、重厚感のあるインテリアが和の空間に調和します。本体(18.5cm × 18.5cm × 18.5cm)、台石。電球、ソケット込み



3

2つとして同じ模様はないので、世界でオンリーワンの逸品です



寄附 76万2000円以上の返礼品

### あこや真珠ネックレス

天草の海で大切に養殖された高品質なあこや真珠のネックレス。冠婚葬祭はもちろん、カジュアルなシーンにも幅広く活躍します。8.0mm 珠、長さ約42cm。留め具：シルバー(Silver925)、付属品：ジュエリーケース、お手入れ用クロス

#### NEWS topics



#### 「富岡城公園」二の丸東角櫓に 絶景のワーキングスペース誕生

「富岡城公園」の敷地内にある二の丸東角櫓に2023年5月、「ワーキングスペース 富岡城東角櫓」がオープン。風光明媚な富岡半島を望む快適な作業環境を備えています。利用時間9~17時。料金1時間1人300円(以降1時間毎100円、最大8時間500円) ※貸切1時間2000円、最大8時間3000円。苓北町商工観光課 ☎0969-35-3332

## 天草灘に沈む夕日は絶景 世界的に有名な陶石の産地

天草下島の北西端、町の一部が雲仙天草国立公園に属している苓北町。西は天草灘、北は千々石灘など美しい海に囲まれています。また、島原・天草一揆の舞台となった富岡城の本丸跡には、天草の歴史や自然、文化を学べる熊本県富岡ビジターセンターが開設されています。人気の返礼品は、有田焼などの原料として知られる天草陶石で作られたマグカップ。濁りのない美しい風合いで、日常になじむ上品なデザインも魅力です。グルメな返礼品も豊富。苓北近海で4年の歳月をかけて養殖される「天草天領岩かき」は、大ぶりでプリプリの身が絶品です。天草ポークを自宅で気軽に味わえる「坂西のみそ豚」は、地元でも長年愛され続けています。

45

苓北町  
れいほくまち



WEBSITE  
その他の返礼品も  
チェック



#### NEWS topics



#### 白嶽山頂から全長 350m を滑走！ 天空ジップライン「白嶽」

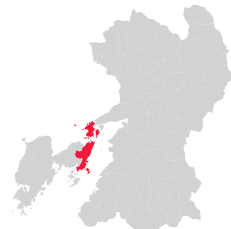
白嶽森林公園の天空ジップライン「白嶽」が、2024年10月のオープンから2年目に入りました。標高373mの白嶽山頂から北側の中岳まで張られた全長約350mのワイヤーロープを伝って滑走。八代海や天草の島々を一望しながら約40秒間の空の旅を楽しめるアクティビティです。壮大な自然とともに、スリルや爽快感を味わってみませんか。事前予約制。

## 雲仙天草国立公園に位置 プレミアムな返礼品ぞろい

ほぼ全域が雲仙天草国立公園に含まれる上天草市。日本三大松島の一つに数えられる天草松島や観海アルプスからは、四季折々の美しい景観が広がります。サイクリングやトレッキングなど、豊かな自然を活用したアウトドアも充実。大パノラマの空中散歩を楽しめる白嶽森林公園の新しいアクティビティも人気です。返礼品には、上品な光沢が美しいあこや真珠のネックレスや、上天草で採石された木目石に石工職人が緻密な技工を施した照明など、プレミアム感あふれる逸品が勢ぞろい。また、ブランド豚肉「天草梅肉ポーク」が丸ごと一頭分届く食べ尽くしセットも登場。部位ごとにブロック肉で届くので、きめ細やかな肉質と脂身の甘みをさまざまな調理法で堪能できます。

44

上天草市  
かみあまくさし



WEBSITE  
その他の返礼品も  
チェック





震災直後の被害状況

種類	被害	内容
重要文化財建造物 (国指定)	13棟	倒壊2棟、一部倒壊3棟。 他は屋根・壁破損など
再建・復元建造物	20棟	倒壊5棟。 他は下部石垣崩壊、屋根・壁破損など
石垣	崩落・膨らみ・緩み517面 (うち崩落50箇所、229面)	約23,600㎡(全体の29.9%) うち崩落約8,200㎡(全体の10.3%)
地盤	陥没・地割れ70箇所	約12,345㎡
便施設・管理施設	26棟	屋根・壁破損など



震災直後の二の丸御門の様子



震災直後の類当御門周辺の様子

現在の復旧状況

2020年度 天守閣 復旧完了 / 長堀 復旧完了  
2023年度 監物櫓 復旧完了

今後の復旧スケジュール



topics ▶

熊本地震から10年

復興のシンボル・熊本城  
完全復旧へ、さらなる前進

平成28(2016)年熊本地震から今年で10年。甚大な被害を受けた熊本城は、天守閣の復旧が完了し、石垣や櫓などの復旧工事が進行中です。完全復旧までの道のりをご紹介します。

熊本地震により城郭全体が大きな被害を受けた熊本城。被災した熊本県民の心の拠り所として復旧工事が進められています。2020年度には天守閣と長堀の復旧が完了し、県内外で大きな話題となりました。さらに2023年度には監物櫓も復旧し、着実にかつての威容を取り戻しつつあります。

しかし、完全復旧は2052年、まだ26年もかかる予定です。熊本県や熊本市民は、市民の力を結集し、一日でも早い完全復旧に取り組んでいます。



ライトアップされた復旧後の天守閣。特別見学通路からの眺め



2020年3月に完成した特別見学通路



熊本市役所14階から復旧中の城郭を一望できます

完全復旧は2052年予定



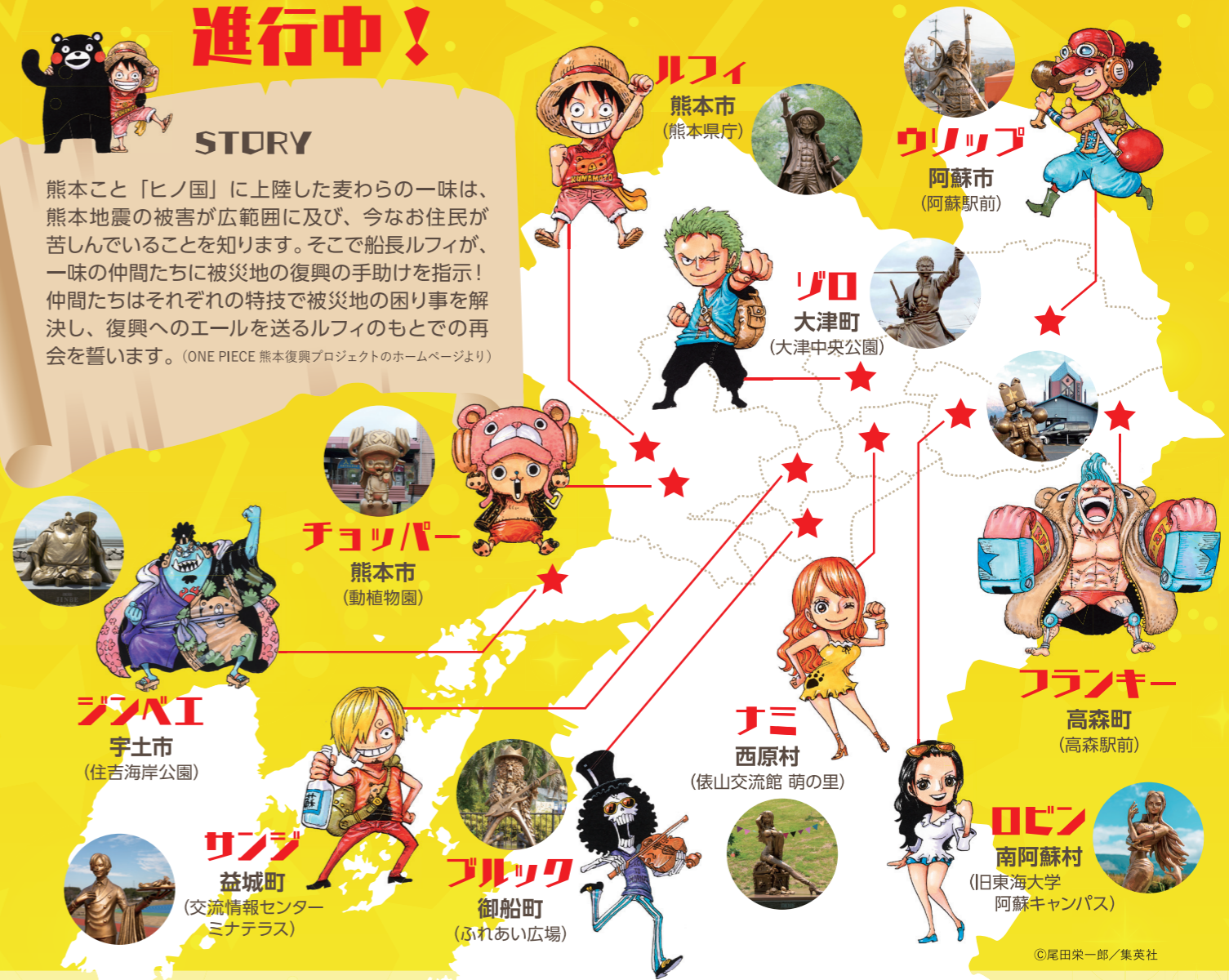
熊本県は本県出身の漫画家・尾田栄一郎氏が描く人気漫画「ONE PIECE (ワンピース)」と連携し、熊本地震からの復興プロジェクトに取り組んでいます。「感謝」をキーワードに復興が進む熊本の姿を全国に発信し、復興のさらなる原動力につなげるために、県内各地に ONE PIECE の人気キャラクターの銅像を設置しています。

あなたも“麦わらの一味”に会いにいきませんか？

進行中!

STORY

熊本こと「ヒノ国」に上陸した麦わらの一味は、熊本地震の被害が広範囲に及び、今なお住民が苦しんでいることを知ります。そこで船長ルフィが、一味の仲間たちに被災地の復興の手助けを指示！仲間たちはそれぞれの特技で被災地の困り事を解決し、復興へのエールを送るルフィのもとでの再会を誓います。(ONE PIECE 熊本復興プロジェクトのホームページより)



これまでの流れ

2016年4月に発生した熊本地震。震災直後の4月17日に熊本県出身の漫画家・尾田栄一郎氏から「必ず助けに行く」という心温まるメッセージが届きました。

このメッセージを「原動力」に、熊本地震からの創造的復興を後押しするため、『ONE PIECE 熊本復興プロジェクト』がスタートしました。

プロジェクトの一環として、麦わらの一味の銅像設置をはじめ、南阿蘇鉄道でのサニー号トレイン運行や清和文楽とコラボした「超馴鹿船出冬桜(ちょっばあふなでのふゆざくら)」の上演などを実施。

そして熊本地震及びプロジェクト開始から10年を迎える今年、3月から5月24日まで企画展などを開催。これまでの復興の軌

跡と復興に向けて活気づく熊本の姿を、感謝とともに発信します。

『ONE PIECE 熊本復興プロジェクト』の詳細はこちら ▶

